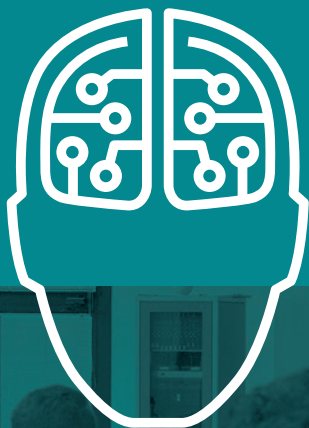


ANNO ACCADEMICO 2017/2018

LAUREA TRIENNALE

3
ANNI

Ingegneria elettronica e informatica



UNIVERSITÀ
DEGLI STUDI
DI FERRARA
- EX LABORE FRUCTUS -

Nel futuro da sempre.

INGEGNERIA A FERRARA

- ▶ RAPPORTI CON LE IMPRESE
- ▶ ESPERIENZE INTERNAZIONALI
- ▶ FACILITÀ DI OCCUPAZIONE
- ▶ A MISURA DI STUDENTE

Il Dipartimento di Ingegneria dell'Università degli Studi di Ferrara si trova all'interno del Campus Scientifico – Tecnologico. Alcuni dati:

Il **70%** dei nostri laureati svolge un tirocinio in azienda o all'estero (contro una media nazionale del 50% - fonte AlmaLaurea).

Il **100%** dei nostri laureati lavora a **3** anni dalla laurea; il **94%** lavora o è impegnato in attività di ricerca e formazione ad un anno dalla laurea.



LAUREE TRIENNALI

LT
Ingegneria
civile e ambientale

LT
Ingegneria elettronica
e informatica

LT
Ingegneria
meccanica

LAUREE MAGISTRALI

LM
Ingegneria civile

Strutture
Infrastrutture
Rigenerazione Urbana
Idraulica
Sanitaria
Monitoraggio

LM
Ingegneria
informatica e
dell'automazione

LM
Ingegneria
elettronica e delle
telecomunicazioni

LM
Ingegneria
meccanica

Smart mechanical design
Industrial management
Energy engineering
Materials for product innovation
Design for vibration & reliability
Industrial automation

AREA DI STUDIO

Il Corso di studio fornisce conoscenze e competenze tecnologiche altamente qualificanti per i settori **dell'Ingegneria elettronica e dell'Ingegneria informatica**, e ampiamente richieste dal mondo del lavoro, sia per la produzione industriale di beni e servizi, sia per l'esercizio di sistemi e infrastrutture hardware o software.

Tali competenze insieme a quelle dei settori dell'Ingegneria dell'automazione e dell'Ingegneria delle telecomunicazioni sono fondamentali nell'area **ICT (Information and Communication Technology)** dell'industria e dei servizi.

Lo studente può approfondire le proprie competenze iscrivendosi al corso di **Laurea magistrale in Ingegneria informatica e dell'Automazione** o in **Ingegneria elettronica e delle telecomunicazioni**.

ACCESSO AL CORSO

Il corso di laurea triennale in **Ingegneria elettronica e informatica (classe L-8)** è ad accesso libero. È prevista la verifica del possesso dei requisiti iniziali mediante il test obbligatorio TOLC-I:

<http://ing.unife.it/tolc>

Sono previsti corsi di preparazione al test e di recupero in caso di mancato raggiungimento delle soglie minime.

PUNTI DI FORZA

Il Corso si contraddistingue per quattro curricula relativi ai quattro ambiti automazione, elettronica, informatica e telecomunicazioni, uno dei quali orientato al web-engineering con sede a Gento progettato e realizzato direttamente in collaborazione con le aziende del territorio. Il corso si caratterizza per l'attenzione verso gli studenti, sia in termini di accoglienza con aule grandi e spaziose e servizi a loro disposizione, sia per la disponibilità dei docenti legata al rapporto numerico docenti/studenti di circa 1 a 15.

POSSIBILITÀ PROFESSIONALI

Oltre alla possibilità di proseguire gli studi nei due corsi di **Laurea magistrale in Ingegneria informatica e dell'automazione o in Ingegneria elettronica e delle telecomunicazioni** presso questa Università, il corso di studio offre numerosi sbocchi lavorativi. Gli ambiti occupazionali sono società e aziende che progettano, producono o forniscono componenti e sistemi per l'automazione, sistemi elettronici, sistemi hardware e software, apparati e servizi informatici, apparati e servizi per telecomunicazioni, di settori pubblici o privati.



PROGRAMMA DEI CORSI



PRIMO ANNO

Analisi matematica I.a

Analisi matematica I.b

Geometria e algebra

Fisica I

Metodi statistici per l'ingegneria

Fondamenti di informatica e lab.

Lingua inglese

SECONDO ANNO

Analisi matematica II

Fisica II + Circuiti elettrici: fondamenti e lab.

Fondamenti di automatica

Sistemi elettronici digitali

Segnali e comunicazioni: fondamenti e lab.

Calcolatori elettronici + Sistemi operativi

TERZO ANNO

Sistemi elettronici analogici

Reti di telecomunicazioni e internet

Sistemi di controllo digitale

Curriculum a scelta

Esami a libera scelta

Tirocinio

Prova finale

CURRICULA A SCELTA

INGEGNERIA ELETTRONICA E WIRELESS

INGEGNERIA INFORMATICA-SISTEMI WEB (Sede di Cento)

INGEGNERIA INFORMATICA-SISTEMI DI ELABORAZIONE

INGEGNERIA DELL'AUTOMAZIONE

Dettagli al link: <http://www.unife.it/ing/informazione>

DELEGATO ALL'ORIENTAMENTO

Prof. Stefano Alvisi
stefano.alvisi@unife.it

COORDINATORE DEL CORSO DI STUDIO

Prof. Velio Tralli
velio.tralli@unife.it

MANAGER DIDATTICA

Ing. Elisa Gulmini
manager.informazione@unife.it
www.unife/studenti/manager-didattici

UFFICIO ORIENTAMENTO IN ENTRATA

orientamento@unife.it
www.unife.it/orientamento

Per dubbi sulle procedure amministrative: SOS.UNIFE.IT

DE Department of
Engineering
Ferrara

Via Saragat, 1 - 44122 Ferrara
www.ing.unife.it

