



UNIVERSITÀ
DEGLI STUDI
DI FERRARA
- EX LABORE FRUCTUS -

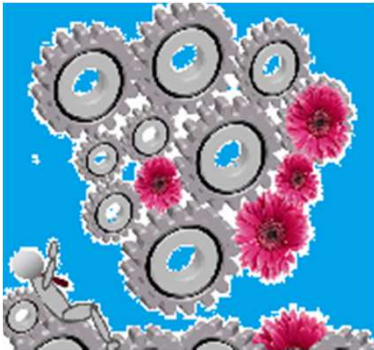
Benessere Organizzativo

17-18-20-21-26 novembre 2014



UNIVERSITÀ
DEGLI STUDI
DI FERRARA
- EX LABORE FRUCTUS -

Benessere Organizzativo cos'è



«la capacità di un'organizzazione di promuovere e di mantenere il più alto grado di benessere fisico, psicologico e sociale dei lavoratori in ogni tipo di occupazione» (Avallone e Bonaretti, *Benessere Organizzativo*, 2003).

Il benessere organizzativo è il primo elemento che influenza efficacia, efficienza, produttività e sviluppo di una struttura pubblica.



UNIVERSITÀ
DEGLI STUDI
DI FERRARA
- EX LABORE FRUCTUS -

Benessere Lavorativo in Unife



Dipartimento Funzione Pubblica

adempimento



Nucleo di
Valutazione



La tua opinione è
importante

Questionario 2014



equality & diversity

progetto



Tavolo Benessere



stress
lavoro-
correlato



RSPP – Servizio Medicina
del Lavoro



Adempimento

- * [Decreto Legislativo n. 150/2009](#) - ha attribuito agli Organismi Interni di Valutazione (per l'Università di Ferrara le funzioni di OIV sono svolte dal Nucleo di Valutazione) il compito di condurre indagini sul benessere organizzativo e di comunicarne i dati al dipartimento della Funzione Pubblica
- * [Decreto Legislativo n. 33/2013](#) (TU Trasparenza) ha stabilito l'obbligo di pubblicazione dei risultati delle indagini sul benessere organizzativo





UNIVERSITÀ
DEGLI STUDI
DI FERRARA
- EX LABORE FRUCTUS -

Progetto Benessere Lavorativo

Nell'ambito dell'obiettivo 3 del Piano delle Azioni Positive 2014-2016 si inserisce anche la somministrazione di un questionario avente come obiettivo la rilevazione e valutazione del grado di benessere lavorativo a cui si associa la valutazione del rischio da stress lavoro correlato





UNIVERSITÀ
DEGLI STUDI
DI FERRARA
- EX LABORE FRUCTUS -

Stress lavoro correlato

Decreto Legislativo n. 81/2008 (cosiddetto Testo Unico in materia di tutela della salute e della sicurezza nei luoghi di lavoro)

ha introdotto l'obbligo di valutare i rischi stress lavoro correlato





UNIVERSITÀ
DEGLI STUDI
DI FERRARA
- EX LABORE FRUCTUS -

Questionario unico 1/2

Al fine di ottimizzare risorse e somministrazione, è stato confezionato un unico questionario con diversi obiettivi:

- * valutare il grado di stress lavoro-correlato nel personale tecnico-amministrativo della nostra Amministrazione;
- * rilevare le opinioni dei dipendenti rispetto all'organizzazione e all'ambiente di lavoro (tali opinioni saranno poi trasmesse a cura del Nucleo di Valutazione al Dipartimento della Funzione Pubblica, come previsto dalla legge);
- * identificare, di conseguenza, possibili azioni per il miglioramento delle condizioni generali dei dipendenti pubblici.



Questionario unico 2/2

Questionario
ANAC:
Adempimento
in capo al
Nucleo di
Valutazione

6 item
costruiti
attorno alla
realtà Unife

Questionario
INAIL:
Valutazione
rischio
Stress lavoro-
correlato

QUESTIONARIO COMPLETO DI 124 DOMANDE



Risultati del questionario unico

QUESTIONARIO COMPLETO DI 124 DOMANDE

Questionario
ANAC:
Trasmissione
a funzione
pubblica

Analisi globale
da parte dell'
Amministrazione

INAIL:
Valutazione
rischio
Stress lavoro-
correlato



Questionario: costruzione 1/3

- ✓ Richiede il login: solo chi ha credenziali Unife può rispondere
- ✓ Richiede il login: si riesce a garantire che la stessa persona compili solo una volta il questionario
- ✓ Non raccoglie il nome utente Unife (l'informazione rimane tracciata nella piattaforma Google ma non disponibile a Unife)

The screenshot shows the management interface for a questionnaire titled "Benessere organizzativo". The interface includes a navigation menu with options like "File", "Modifica", "Visualizza", "Inserisci", "Risposte (5)", "Strumenti", "Componenti aggiuntivi", and "Guida". Below the menu, there are buttons for "Modifica domande", "Cambia tema", "Visualizza risposte", and "Mostra modulo online". The main content area is titled "Impostazioni modulo" and contains several settings:

- Richiedi il login di Unife per visualizzare questo modulo
- Raccogli automaticamente il nome utente Unife di chi risponde
- Mostra barra di avanzamento nella parte inferiore delle pagine dei moduli
- Consenti una sola risposta per persona (è richiesto l'accesso) ?
- Cambia ordine domande ?

A red arrow points to the "Consenti una sola risposta per persona" option, and two blue arrows point to the "Mostra barra di avanzamento" and "Cambia ordine domande" options. At the bottom of the interface, the page number "Pagina 1 di 4" is displayed, and the title of the questionnaire "INDAGINE SUL PERSONALE DIPENDENTE" is visible in a search bar.



Questionario: costruzione 2/3

Compilazione :

- 1) **questionario per tutti**
- 2) **parte riservata al personale convenzionato e/o che lavora a Cona**

Home / Amministrazione Trasparente / Performance / Benessere organizzativo / Benessere organizzativo 2014

Amministrazione Trasparente

- Disposizioni generali
- Organizzazione
- Consulenti e collaboratori
- Personale
- Bandi di concorso
- Performance**
 - Sistema di misurazione e valutazione
 - Piano della performance
 - Relazione sulla Performance
 - Documento dell'OIV di validazione
 - Relazioni NdV Sistema
 - Ammontare complessivo dei premi
 - Dati relativi ai premi
 - Benessere organizzativo**

Benessere organizzativo 2014

Da questa pagina è possibile compilare il questionario sul benessere lavorativo edizione 2014, nell'ambito del progetto Benessere lavorativo. E' possibile consultare il [materiale](#) relativo alla presentazione frontale del questionario.

Compila il questionario generale rivolto a tutti i dipendenti.



Compila le domande rivolte al solo personale in convenzione con l'Azienda Ospedaliero-Universitaria E/O che lavora a Cona.



Si ricorda che questo secondo set di domande mira a valutare alcuni aspetti riguardanti i lavoratori in convenzione con l'Azienda Ospedaliero-universitaria E/O quelli che lavorano a Cona, pertanto si invita il restante personale a non rispondere per garantire l'attendibilità dei risultati.

I risultati della rilevazione saranno comunicati e presentati a tutto il personale e saranno disponibili su questa pagina.

Pagina aggiornata il 12/11/2014



Questionario: costruzione 3/3

Compilazione :

- 1) **questionario per tutti** → comprende la parte con dati «anagrafici» (sesso, profilo T/A, fascia d'età, ...)
- 2) **parte riservata al personale convenzionato e/o che lavora a Cona** → non è legata ai dati «anagrafici» per evitare possibili riconoscimenti



Non essendoci meccanismo di riconoscimento la parte riservata al personale convenzionato e/o che lavora a Cona fornirà informazioni significative **SE e SOLO SE** verrà compilata dal **SOLO personale interessato**



Gli ambiti d'indagine 1/2

Le 124 domande indagano 17 ambiti diversi ma strettamente collegati:

- A. Sicurezza e salute sul luogo di lavoro
- B. Le discriminazioni
- C. L'equità
- D. Carriera e sviluppo professionale
- E. Il mio lavoro
- F. I miei colleghi
- G. Il contesto del mio lavoro
- H. Il senso di appartenenza
- I. L'immagine della mia amministrazione
- J. Importanza degli ambiti di indagine



Gli ambiti d'indagine 2/2

- L.** La mia organizzazione
- M.** Le mie performance
- N.** Il funzionamento del sistema
- O.** Il mio capo e la mia crescita
- P.** Il mio capo e l'equità
- Q.** Questionario Unife – parte generale
- R.** Questionario Unife – parte riservata al personale in convenzione e/o che lavora a Cona



UNIVERSITÀ
DEGLI STUDI
DI FERRARA
- EX LABORE FRUCTUS -

Qualche precisazione 1/2

Il questionario è stato ottenuto combinando, tra l'altro, TUTTE le domande dei questionari ANAC e INAIL → alcune domande possono sembrare «ripetitive», in realtà sono appositamente formulate allo scopo di indagare diversi ambiti



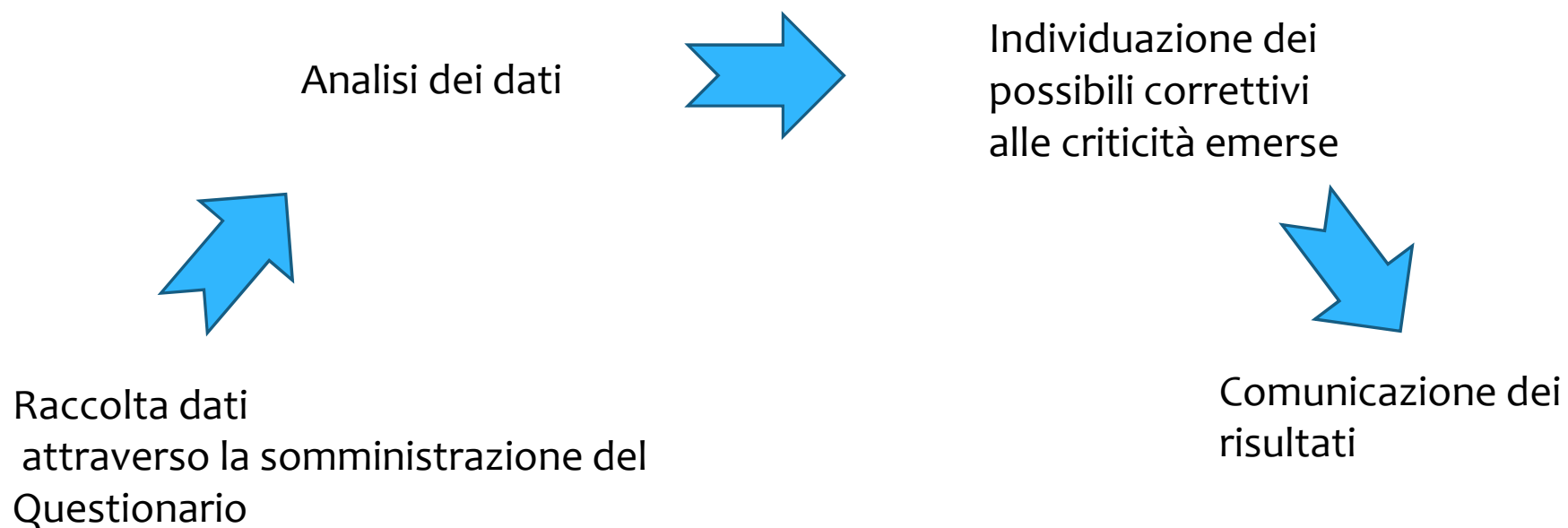
Qualche precisazione 2/2

- * **Il questionario è corposo (124 domande) e, per le impostazioni utilizzate a garanzia di riservatezza, non è possibile salvarlo per riprendere la compilazione in un momento successivo**
- * **affinché sia utile è importante completarlo coscientemente, impiegando il tempo necessario**



UNIVERSITÀ
DEGLI STUDI
DI FERRARA
- EX LABORE FRUCTUS -

Percorso Benessere





UNIVERSITÀ
DEGLI STUDI
DI FERRARA
- EX LABORE FRUCTUS -

Grazie per l'attenzione