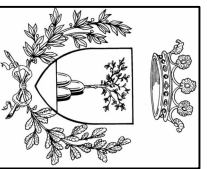
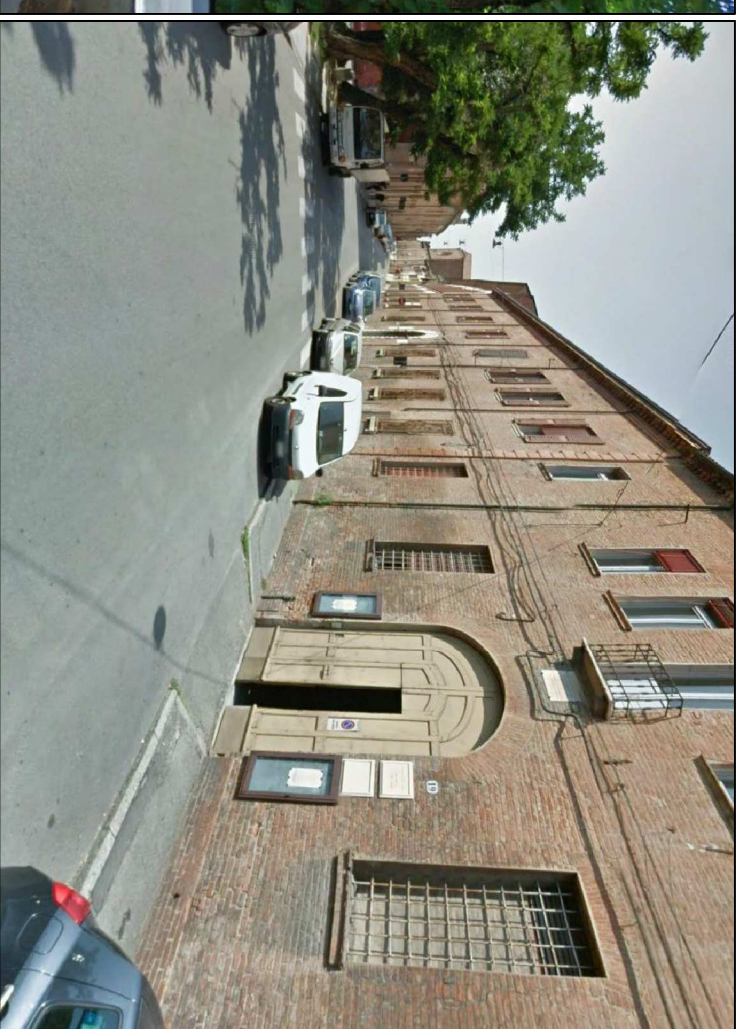
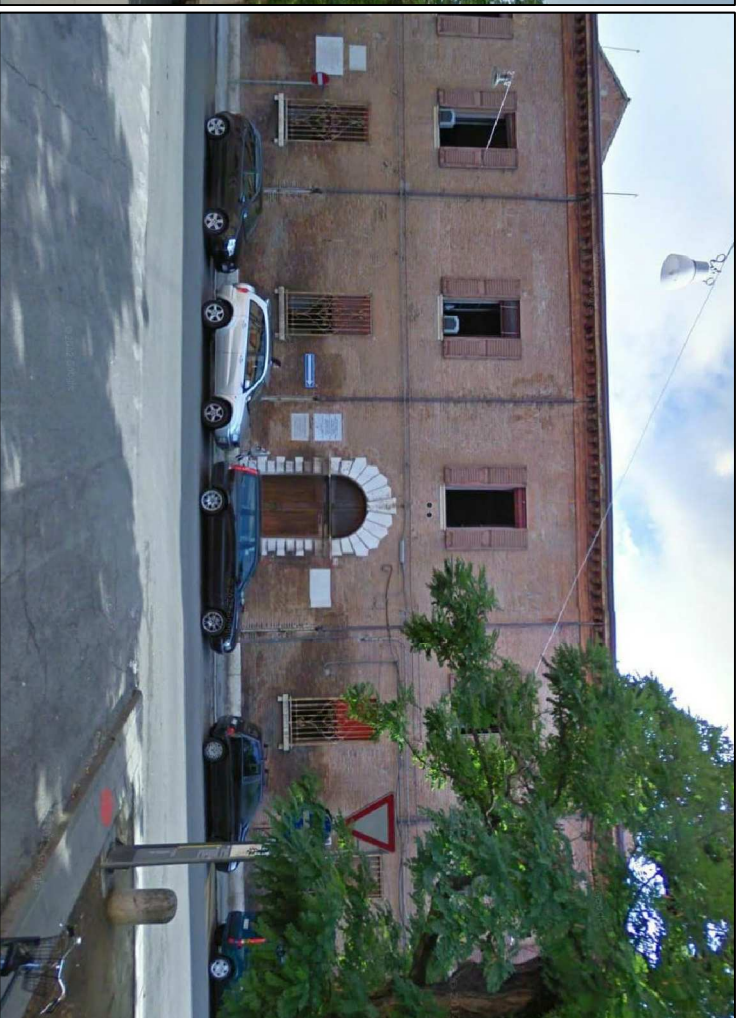


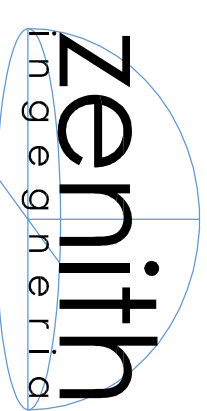
UNIVERSITA' DEGLI STUDI DI FERRARA

Eventi sismici del 20 e del 29 maggio 2012
Rilievo fotografico del quadro fessurativo

Palazzo Strozzi
Via Savonarola 15 - Ferrara

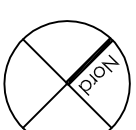


Laboratorio di Topografia e Fotogrammetria del Dipartimento di Ingegneria dell'Università di Ferrara.
Zenith Ingegneria s.r.l. Impresa spin-off dell'Università di Ferrara





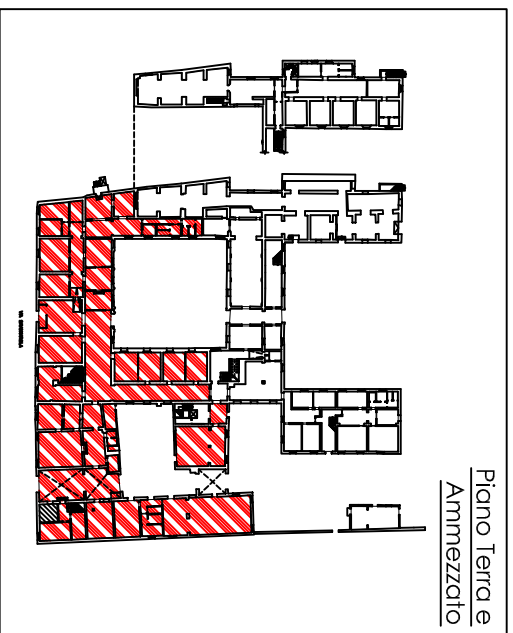
Piano Terra
e Ammezzato



- Mappatura del quadro fessurativo
- Legenda
- trascurabile o assente
 - presenza di lesioni
 - estremamente diffuso, in locale messo in sicurezza e/o Interdetto all'uso all'atto del rilievo

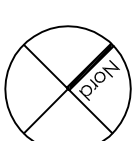


VIA SAVONAROLA



Piano Terra e
Anmezzato

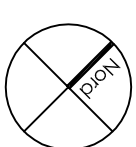
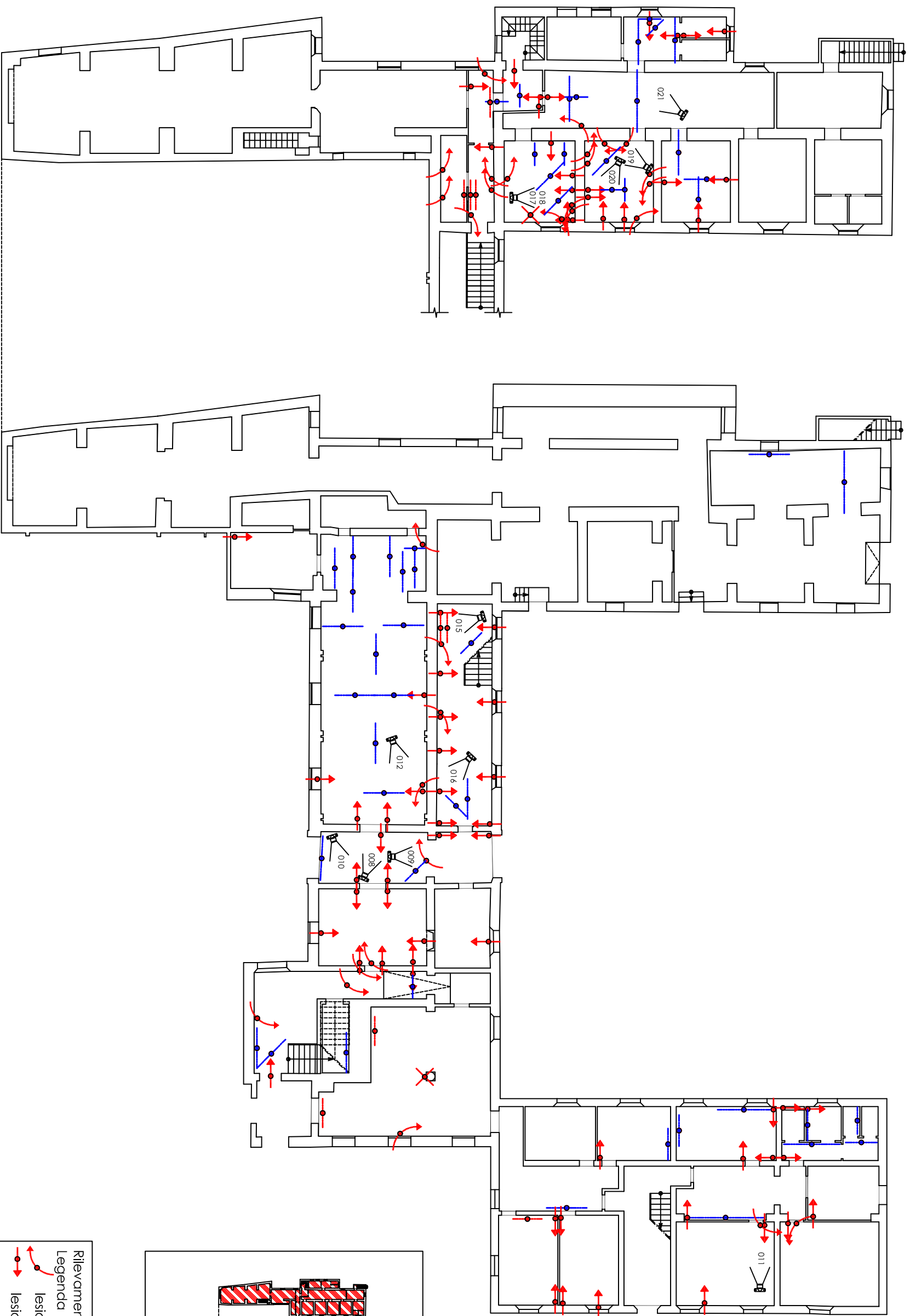
- Rilevamento del quadro fessurativo
- Legenda
- lesione diagonale su parete
 - lesione verticale su parete
 - lesione orizzontale su parete
 - lesione su soffitto
 - lesione su pavimento
 - singolarità



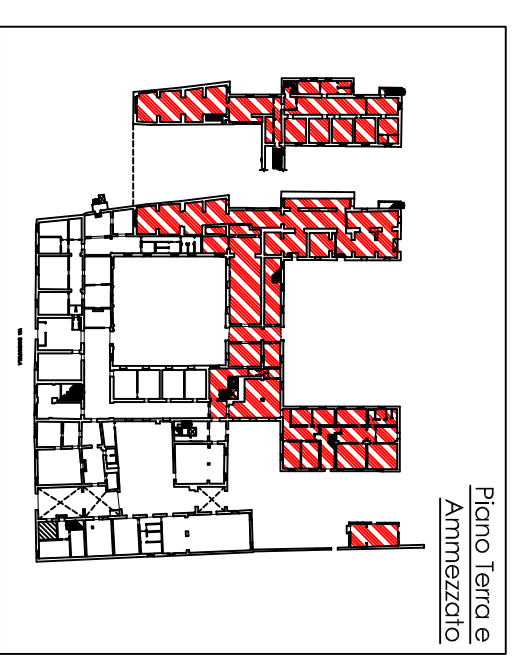
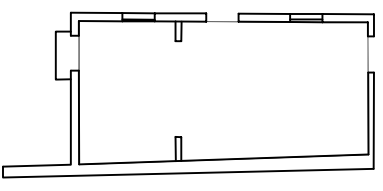
Piano Terra
Lato Sud - Est
Posizione delle lesioni



VIA SAVONAROLA



Piano Terra
 Lato Nord - Ovest
 e Ammezzato
 Posizione delle lesioni



Rilevamento del quadro fessurativo

Legenda

- lesione diagonale su parete
- lesione verticale su parete
- lesione orizzontale su parete
- lesione su soffitto
- lesione su pavimento
- singolarità

VIA SAVONAROLA

Piano Terra - Selezione di alcune immagini

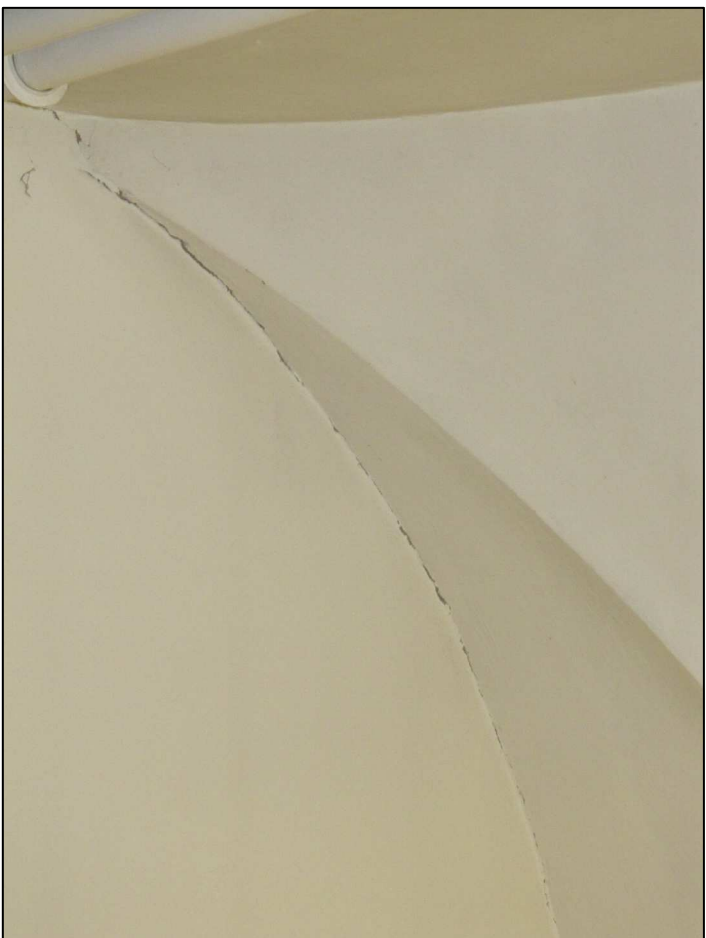


foto 001



foto 002

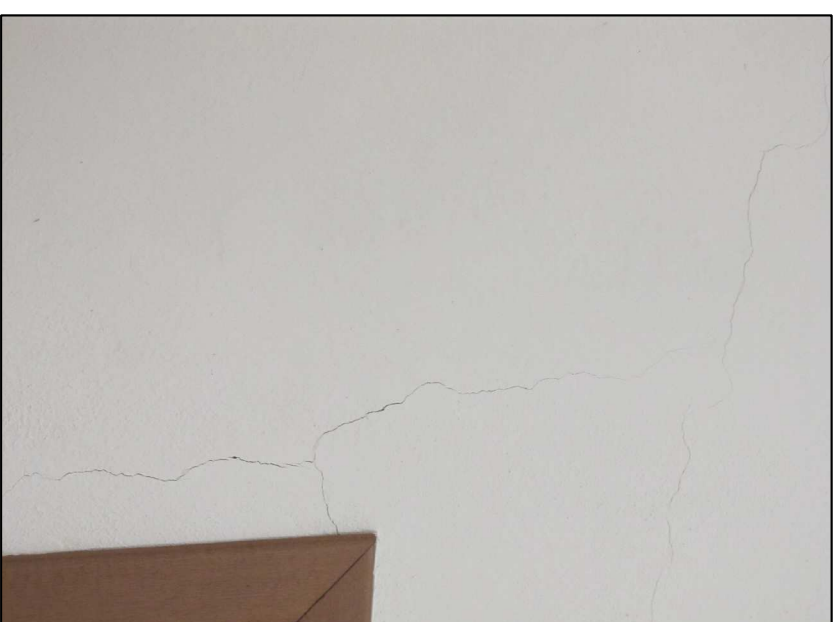


foto 003



foto004



foto005



foto 006



foto 007



Piano Terra - Selezione di alcune immagini



foto 008



foto 009

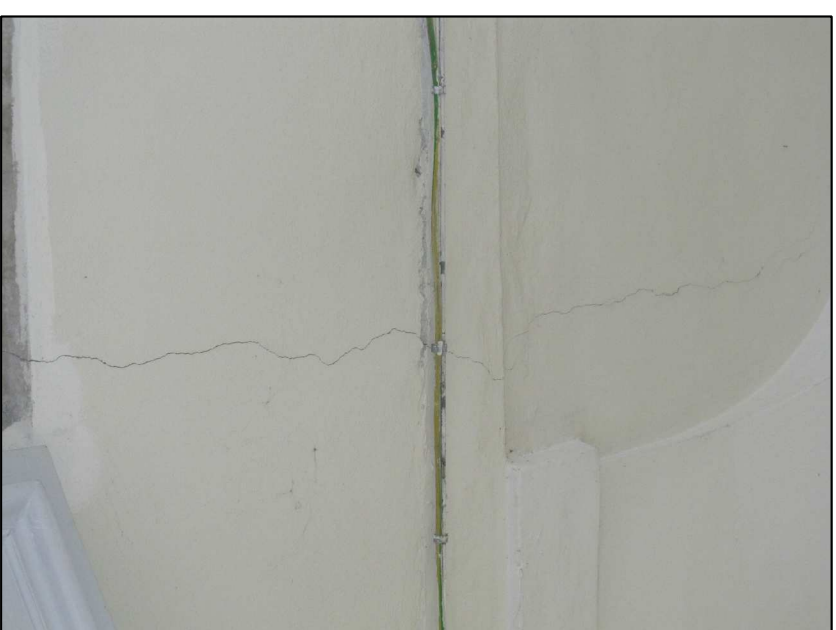


foto 010



foto 011



foto 012



foto 013



foto 014

Piano Terra e Ammezzato - Selezione di alcune immagini



foto 015

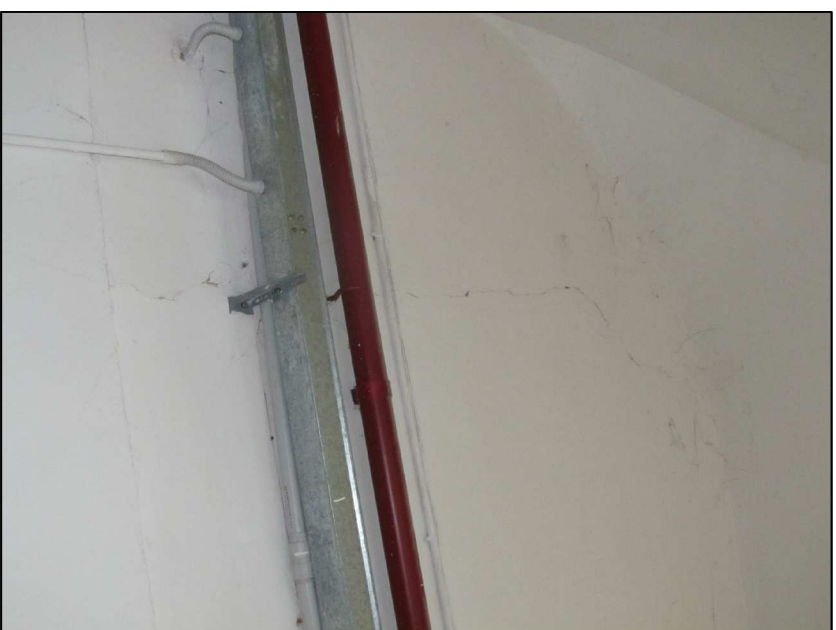


foto 016



foto 017



foto 018

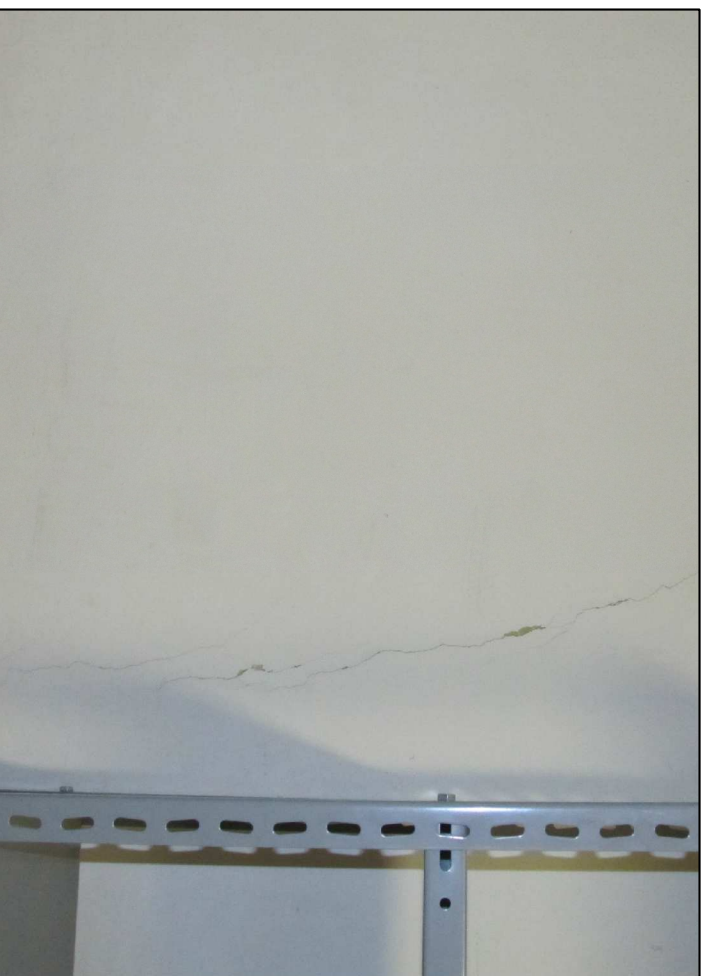


foto 019



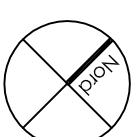
foto 020



foto 021



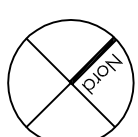
Piano Terra
e Ammezzato



- Mappatura del quadro fessurativo
- Legenda
- trascurabile o assente
 - presenza di lesioni
 - estremamente diffuso, in locale messo in sicurezza e/o Interdetto all'uso all'atto del rilievo



VIA SAVONAROLA



Piano Primo

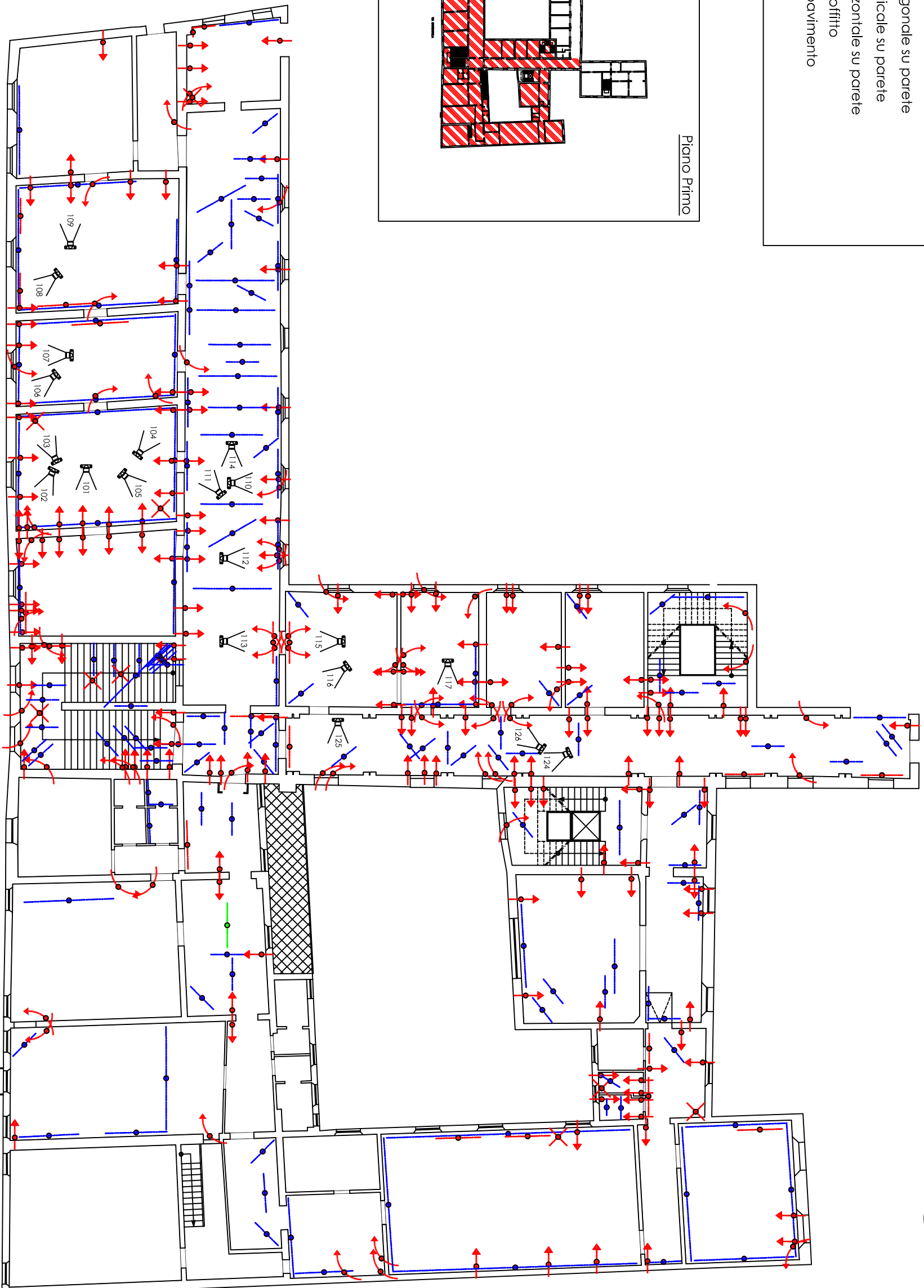
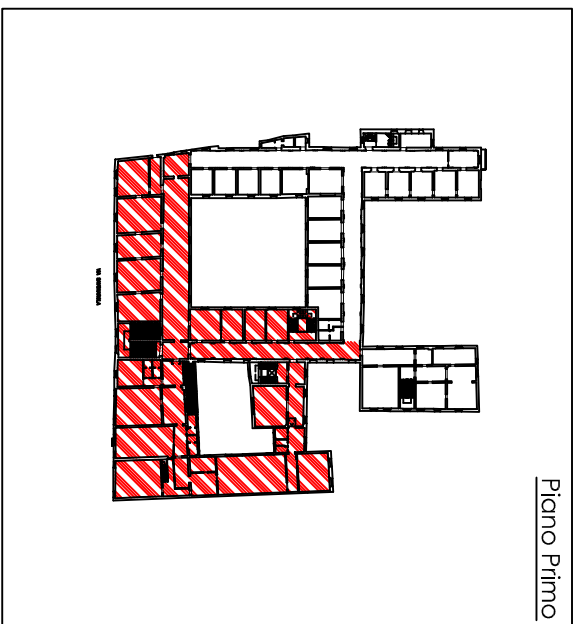
Lato Sud - Est

Posizione delle lesioni

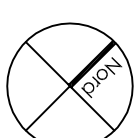
Rilevamento del quadro fessurativo

Legenda

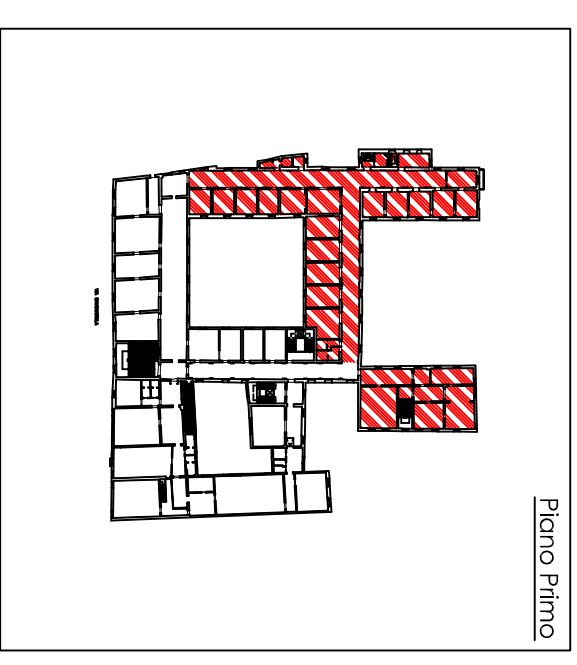
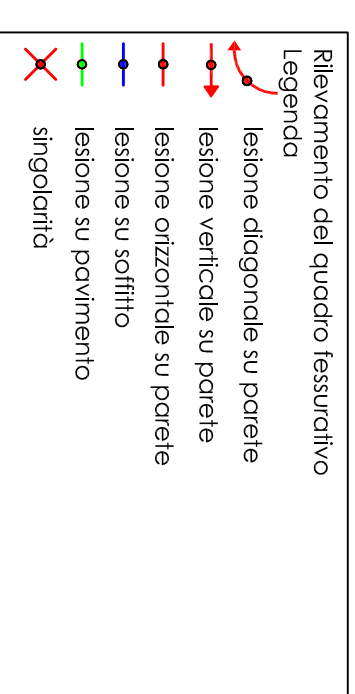
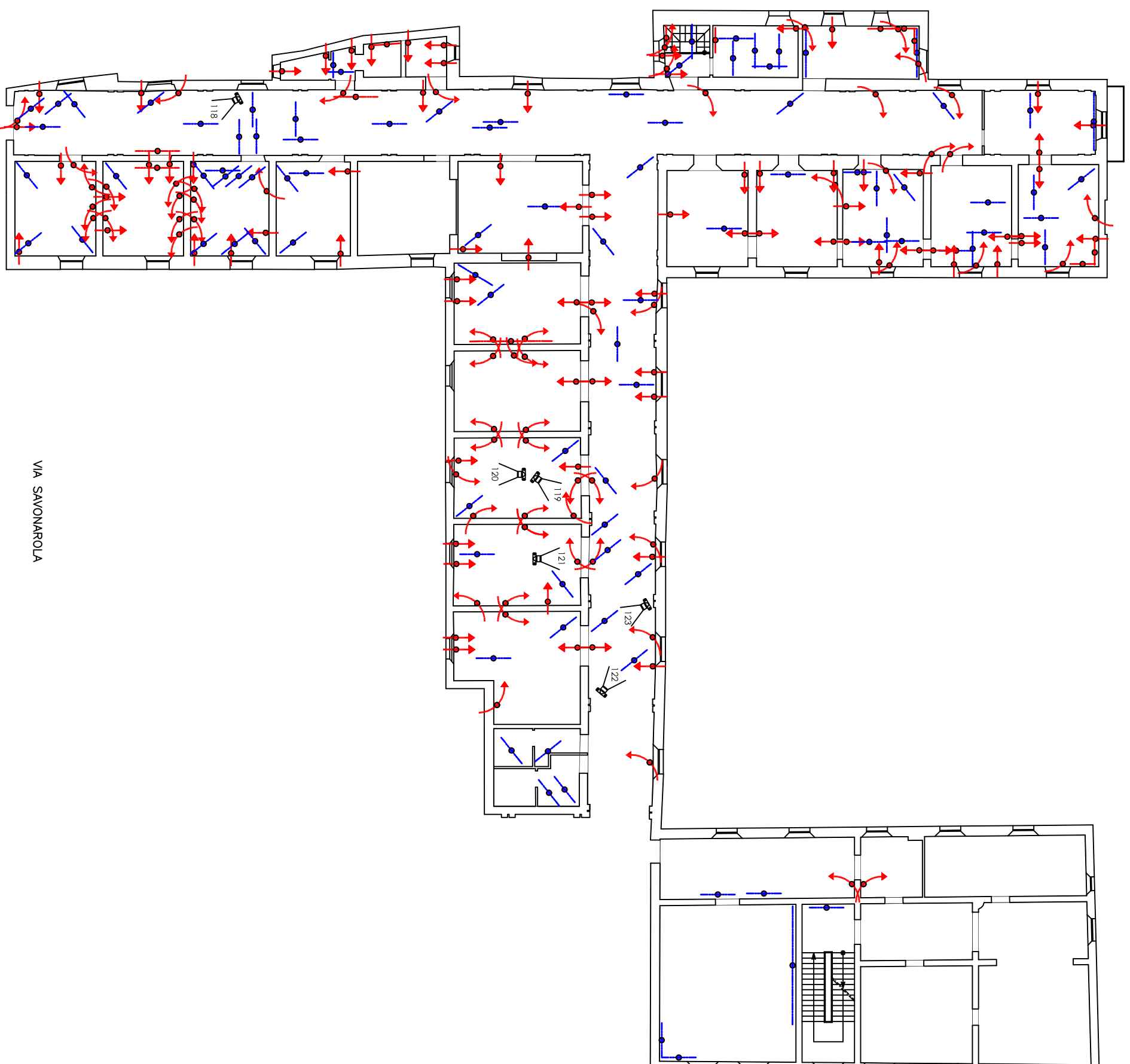
- lesione diagonale su parete
- lesione verticale su parete
- lesione orizzontale su parete
- lesione su soffitto
- lesione su pavimento
- singolarità
- singolarità



VIA SAVONAROLA



Piano Primo
Lato Nord - Ovest
Posizione delle lesioni



VIA SAVONAROLA

Piano Primo - Selezione di alcune immagini

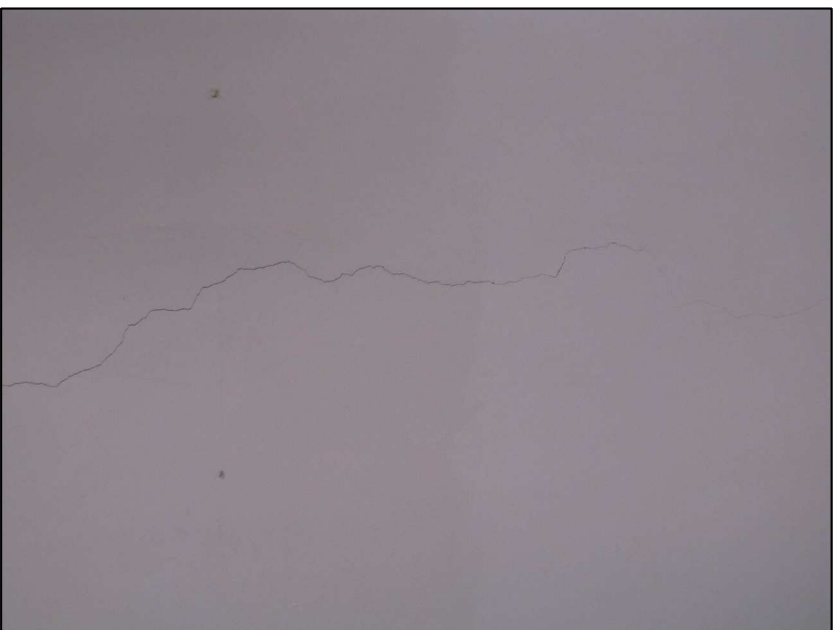


foto 101



foto 102



foto 103



foto 104



foto 105



foto 106



foto 107

Piano Primo - Selezione di alcune immagini



foto 108

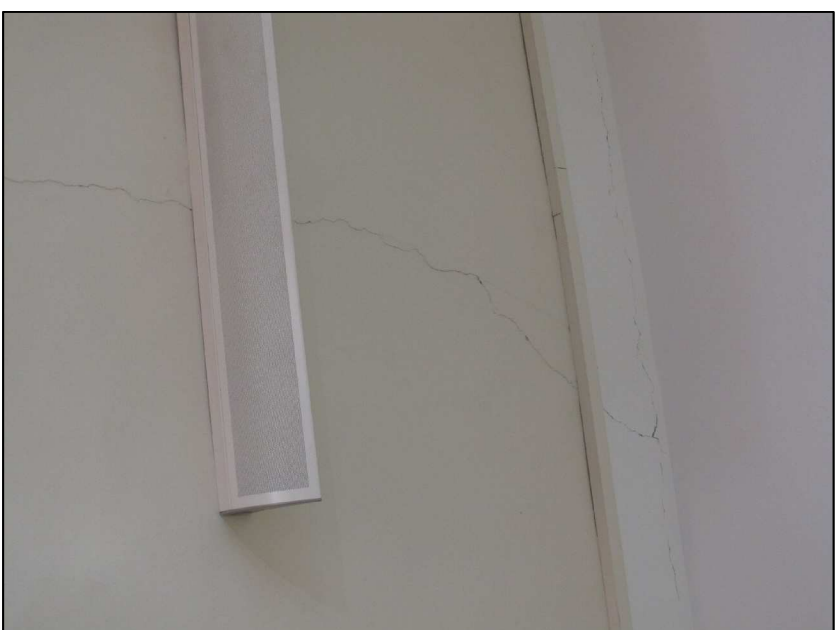


foto 109



foto 110



foto 111

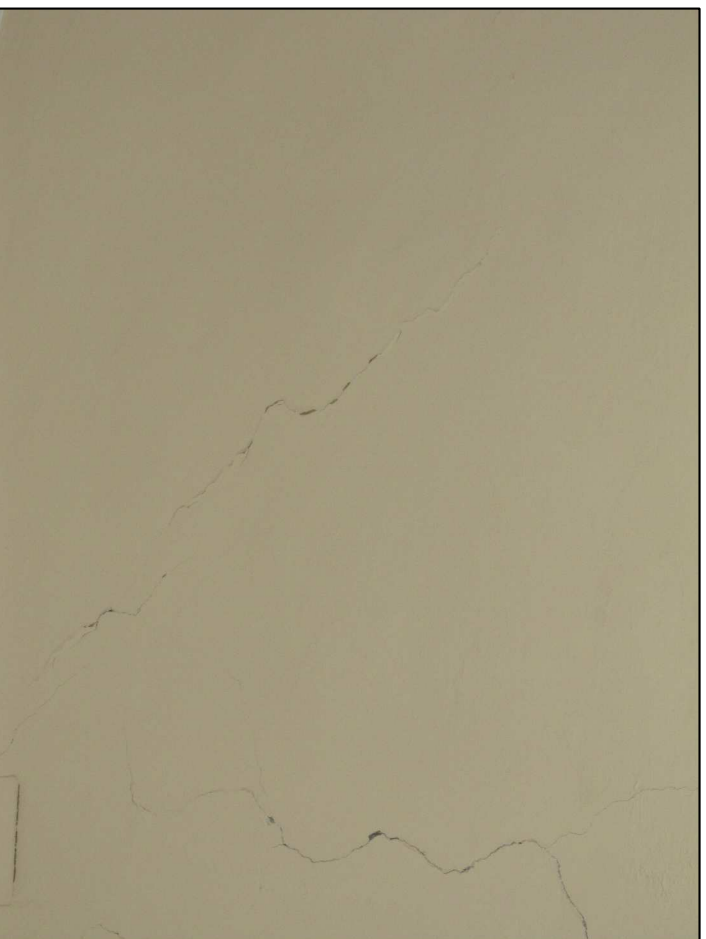


foto 112



foto 113



foto 114

Piano Primo - Selezione di alcune immagini



foto 115

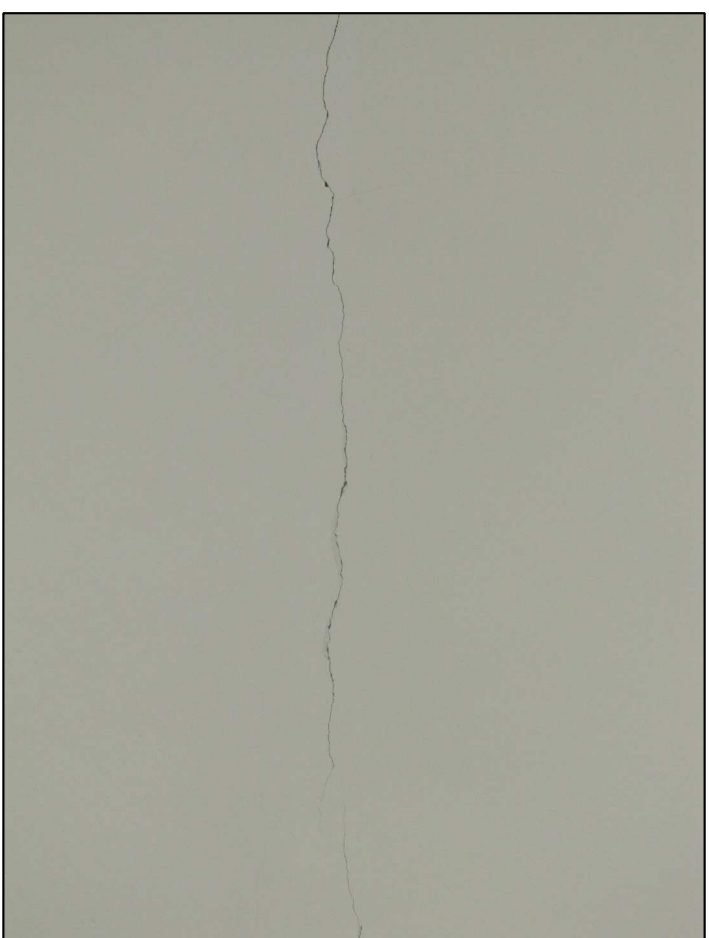


foto 116

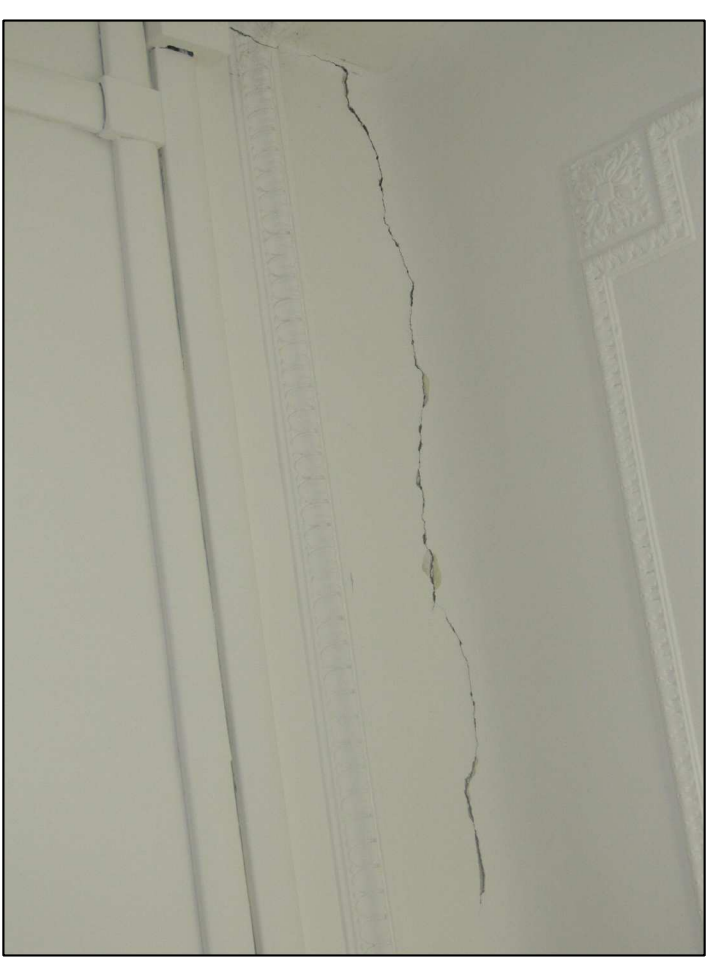


foto 117



foto 118



foto 119



foto 120

Piano Primo - Selezione di alcune immagini



foto 121



foto 122



foto 123

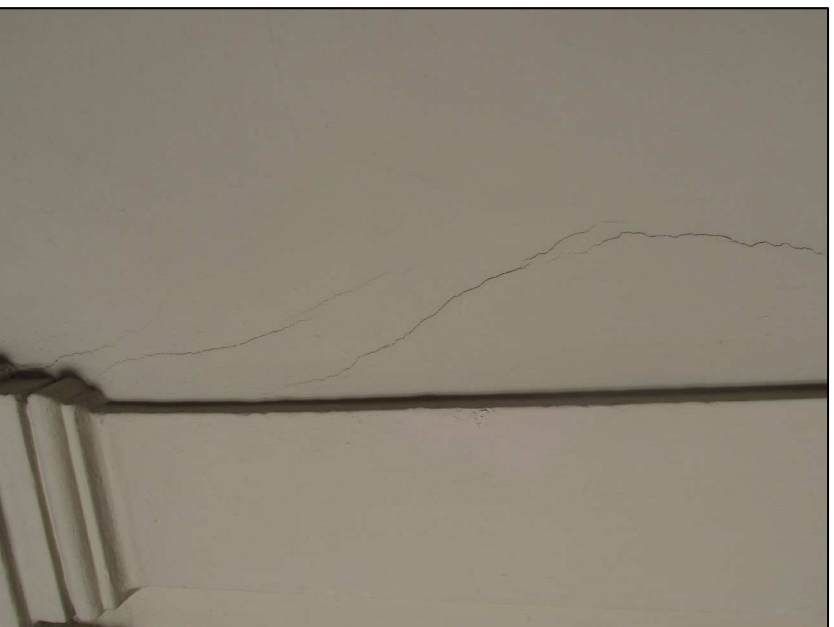


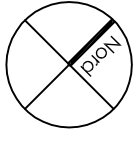
foto 123



foto 125



foto 126



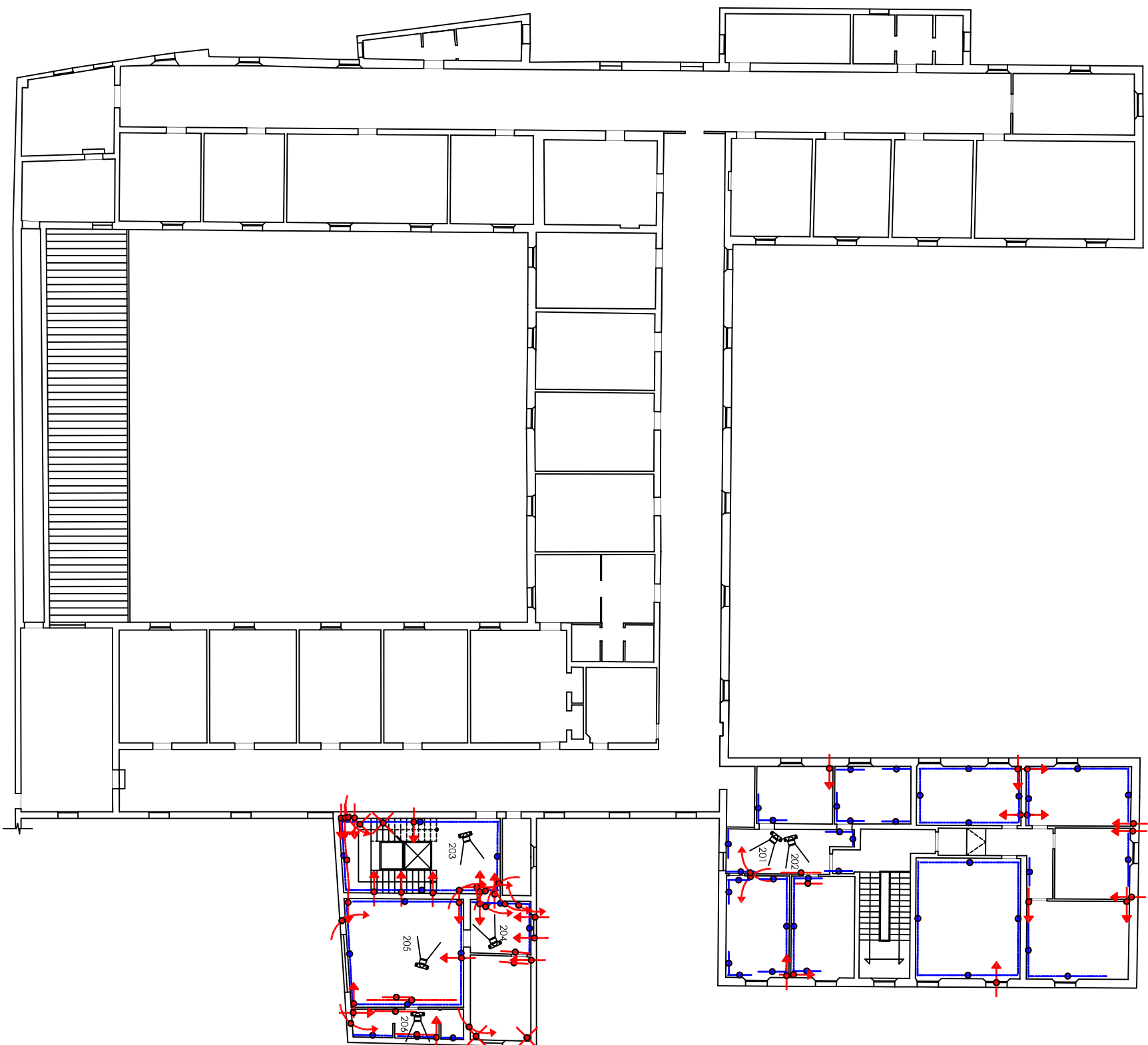
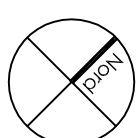
Mappatura del quadro fessurativo

Legenda

	trascurabile o assente
	presenza di lesioni
	estremamente diffuso, in locale messo in sicurezza e/o interdetto all'uso all'atto del rilievo



Piano Secondo
Posizione delle lesioni



Rilevamento del quadro fessurativo

Legenda

	lesione diagonale su parete
	lesione verticale su parete
	lesione orizzontale su parete
	lesione su soffitto
	lesione su pavimento
	singolarità

Piano Secondo - Selezione di alcune immagini



foto 201



foto 202



foto 203



foto 204



foto 205



foto 206