

UNIVERSITA' DEGLI STUDI DI FERRARA

Eventi sismici del 20 e del 29 maggio 2012
Rilievo fotografico del quadro fessurativo

Palazzo Tassoni Mirogli
via Savonarola n° 27 - Ferrara



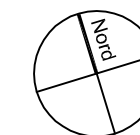
Laboratorio di Topografia e Fotogrammetria del Dipartimento di Ingegneria dell'Università di Ferrara.
Zenith Ingegneria s.r.l. Impresa spin-off dell'Università di Ferrara





Mappatura del quadro fessurativo
Legenda
■ trascurabile o assente
■ presenza di lesioni
■ estremamente diffuso, in locale messo in sicurezza e/o interdetto all'uso all'atto del rilievo

Piano terra



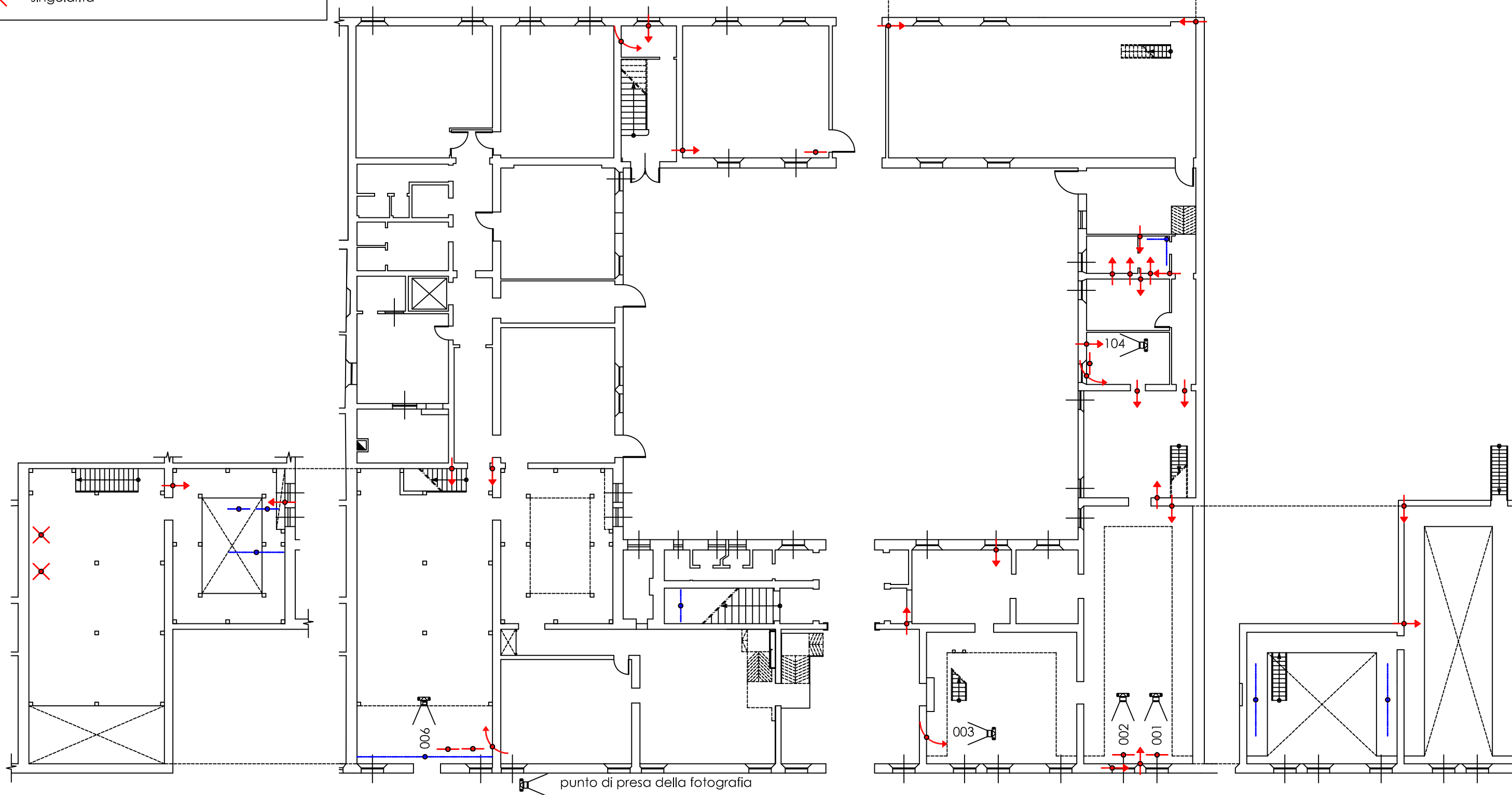
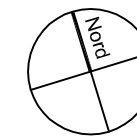
Planimetria fuori scala



Rilevamento del quadro fessurativo
Legenda

- lesione diagonale su parete
- lesione verticale su parete
- lesione orizzontale su parete
- lesione su soffitto
- lesione su pavimento
- singolarità

Piano terra
Posizione delle lesioni



Planimetria fuori scala



Selezione di alcune immagini
del piano terra



foto 001



foto 002



foto 003



foto 104

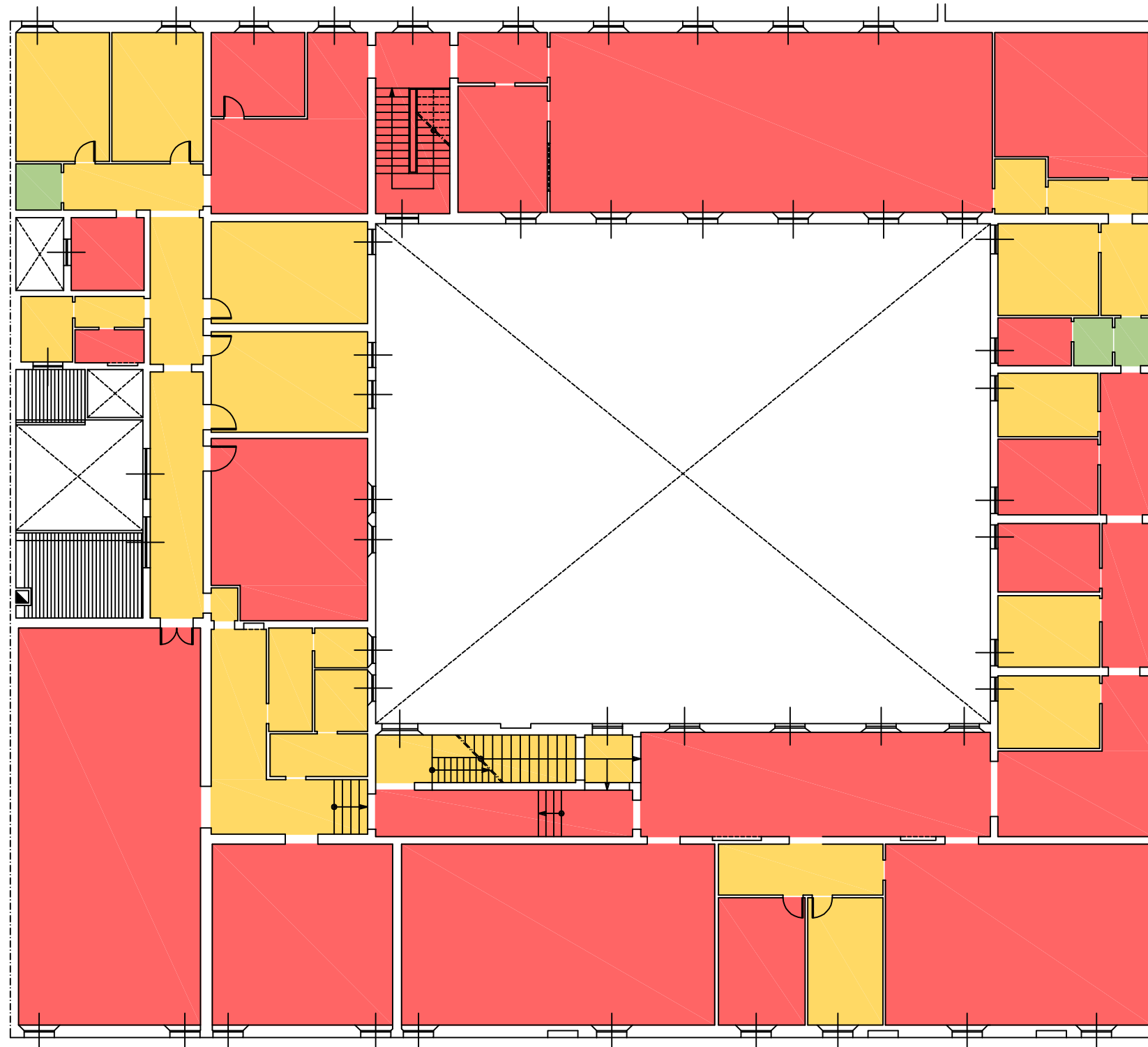
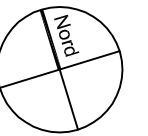


foto 105



foto 105

Piano primo

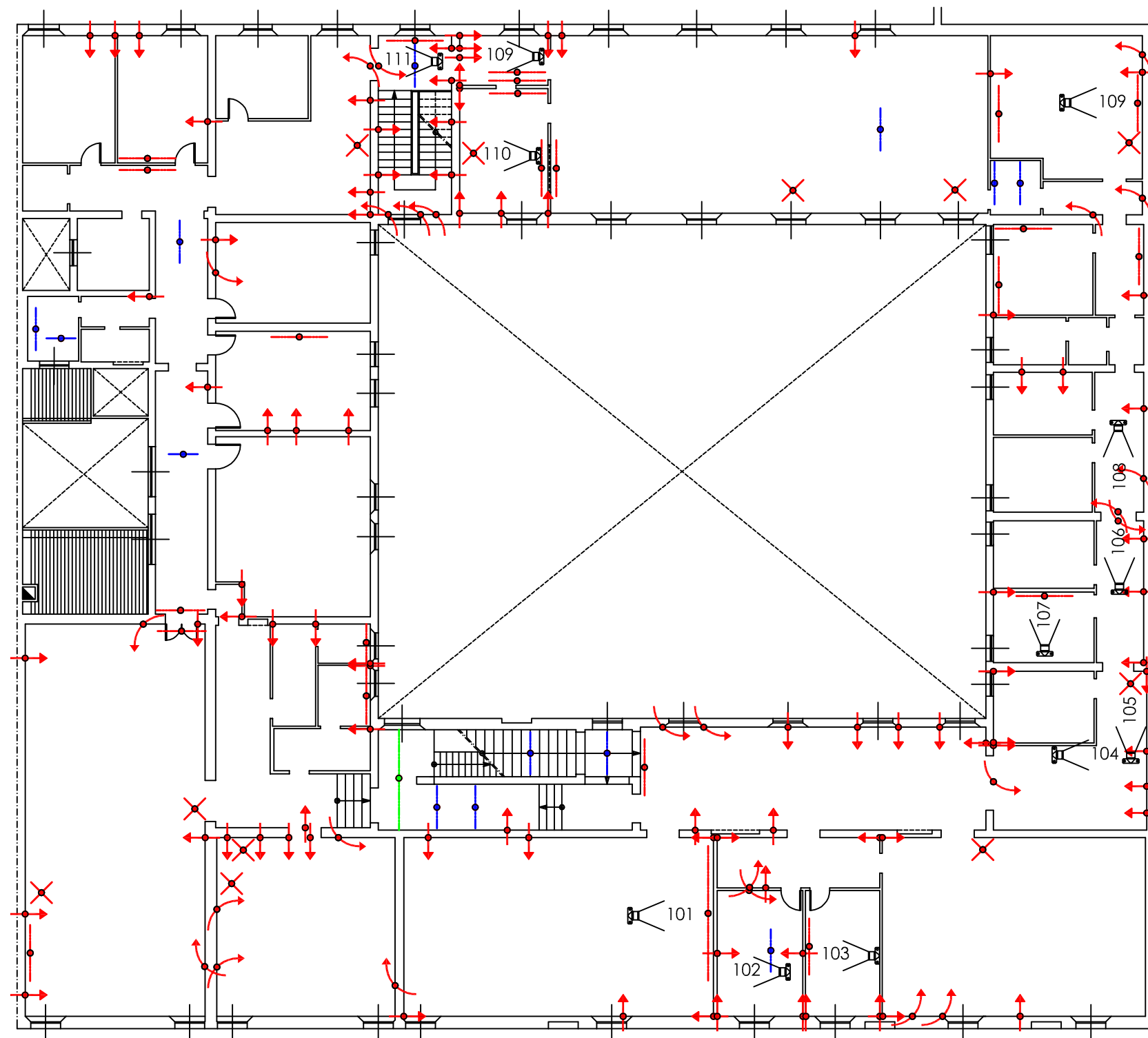
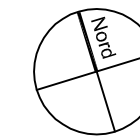


Mappatura del quadro fessurativo
Legenda

- trascurabile o assente
- presenza di lesioni
- estremamente diffuso, in locale messo in sicurezza e/o interdetto all'uso all'atto del rilievo



Piano primo
Posizione delle lesioni



Rilevamento del quadro fessurativo
Legenda

- lesione diagonale su parete
- lesione verticale su parete
- lesione orizzontale su parete
- lesione su soffitto
- lesione su pavimento
- singolarità

punto di presa della fotografia



Selezione di alcune immagini
del piano primo



foto 101



foto 102



foto 103

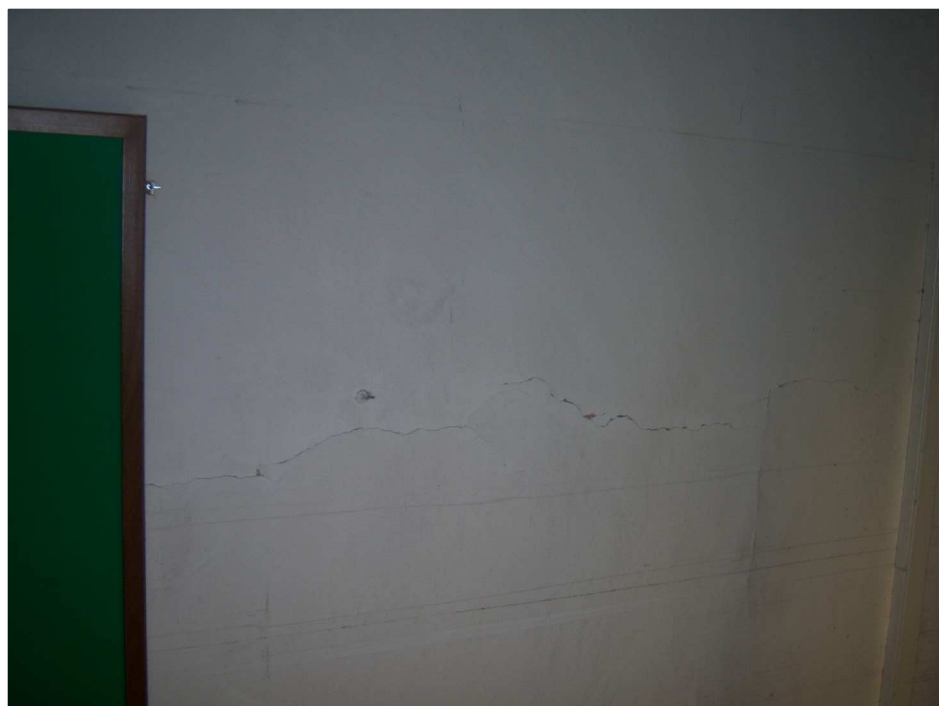


foto 104



foto 105



foto 106



Selezione di alcune immagini
del piano primo



foto 107



foto 108



foto 109



foto 110



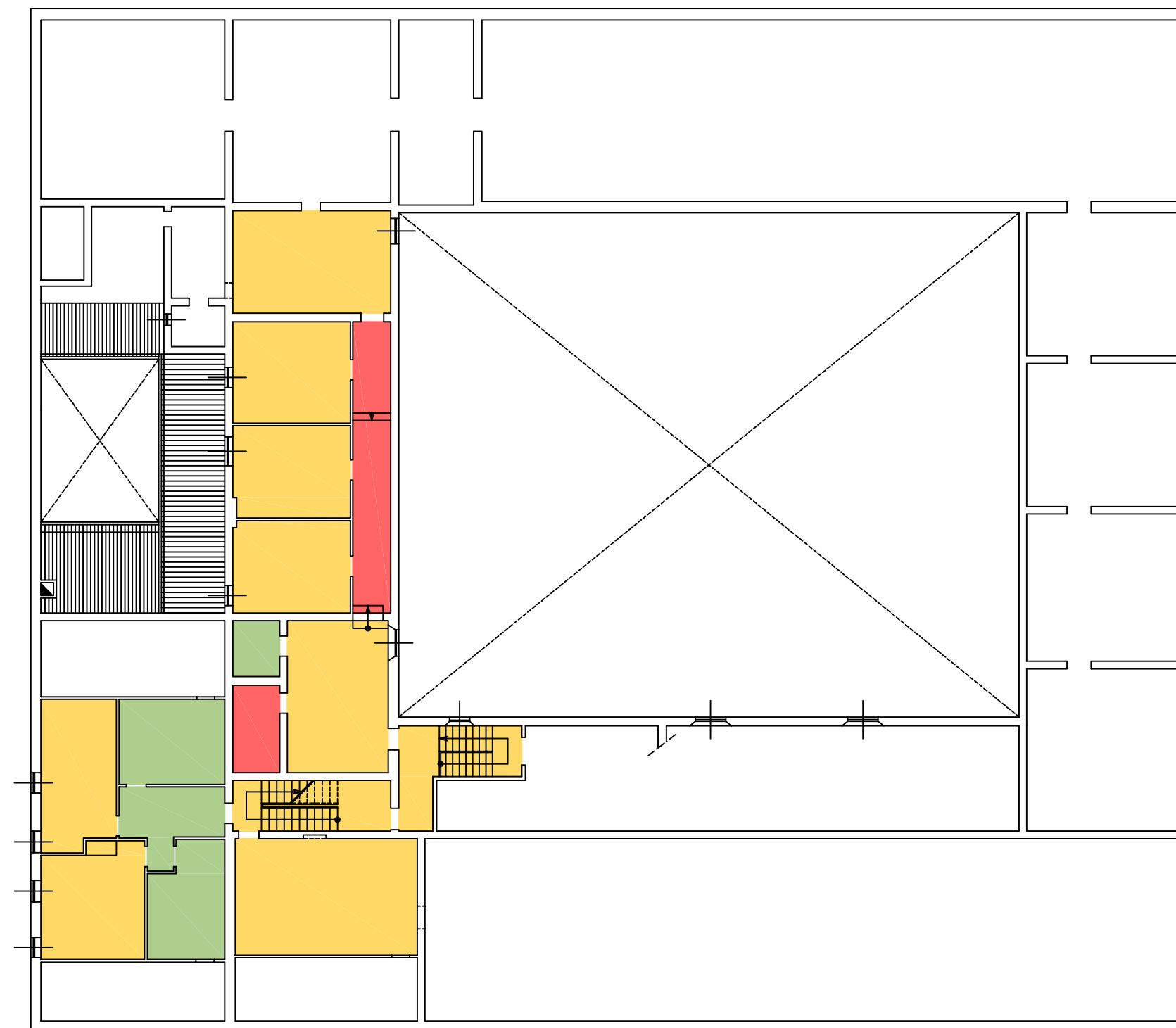
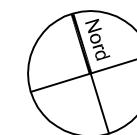
foto 111



foto 112



Piano secondo

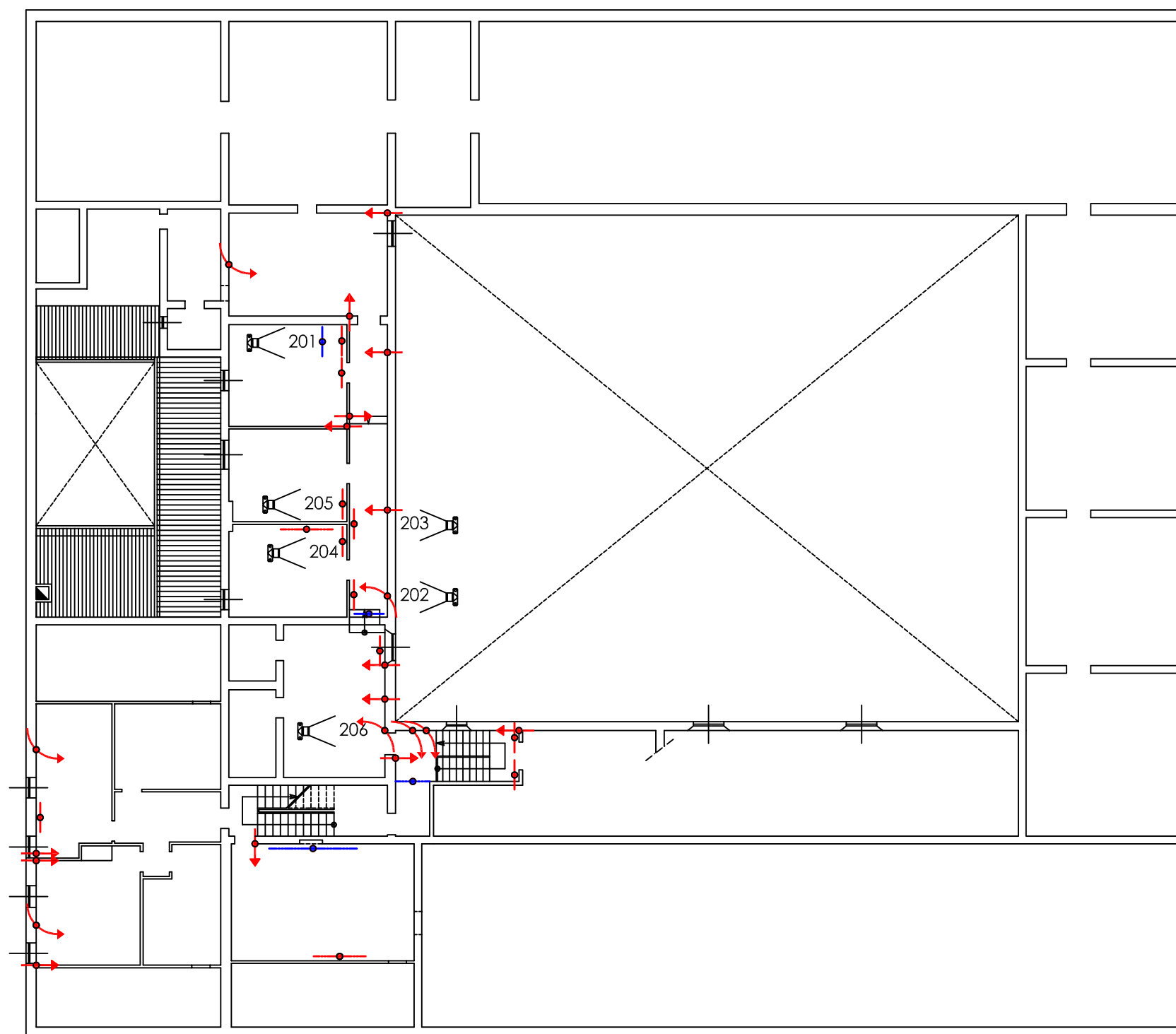
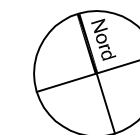


Mappatura del quadro fessurativo
Legenda

- trascurabile o assente
- presenza di lesioni
- estremamente diffuso, in locale messo in sicurezza e/o interdetto all'uso all'atto del rilievo



Piano secondo
Posizione delle lesioni



Rilevamento del quadro fessurativo
Legenda

- lesione diagonale su parete
- lesione verticale su parete
- lesione orizzontale su parete
- lesione su soffitto
- lesione su pavimento
- singolarità

punto di presa della fotografia



foto 201

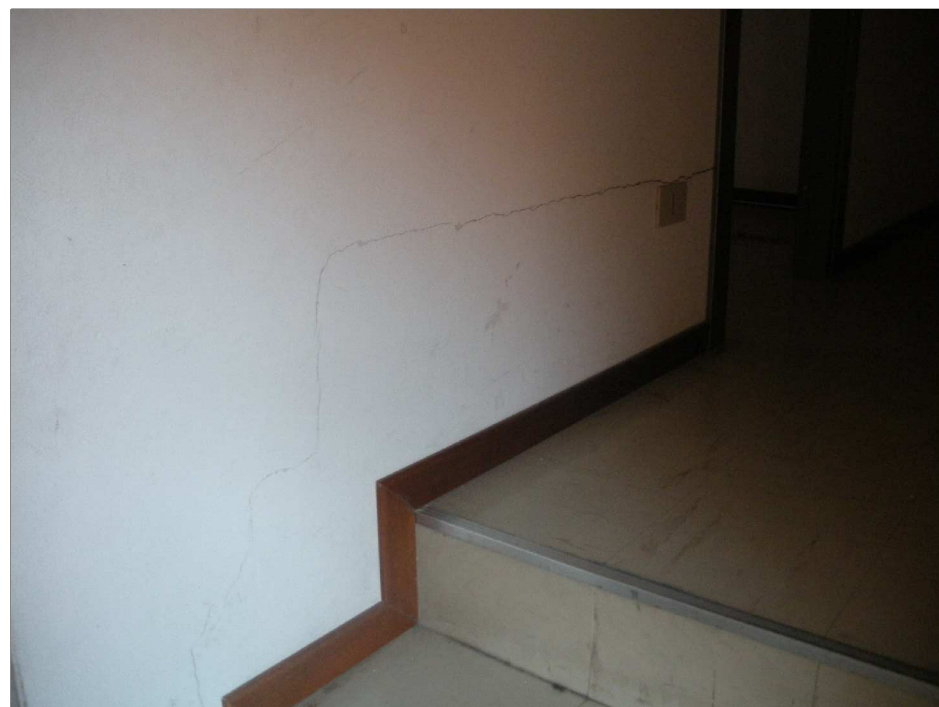


foto 202



foto 203



foto 204



foto 205

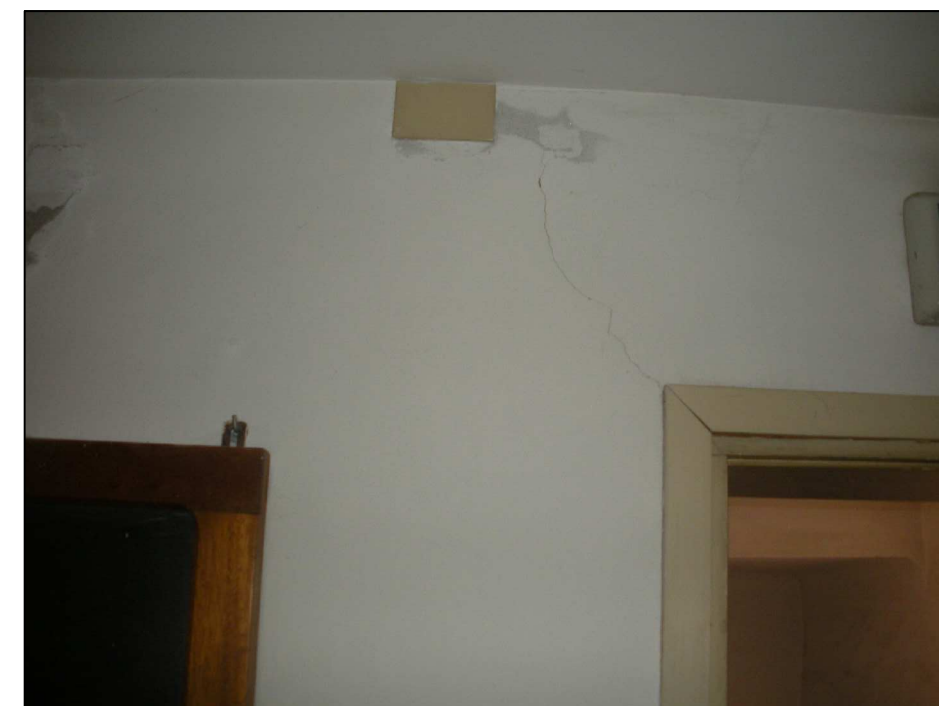
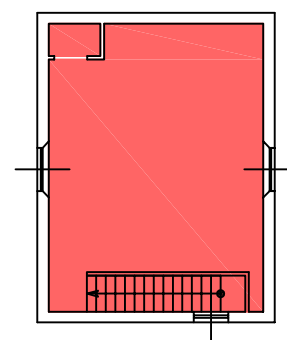
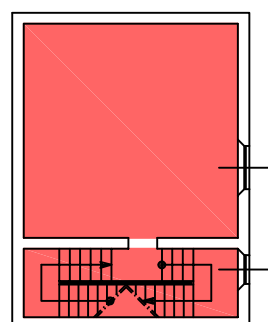
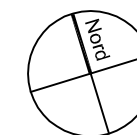





foto 106
Selezione di alcune immagini
del piano secondo



Piano terzo e quarto

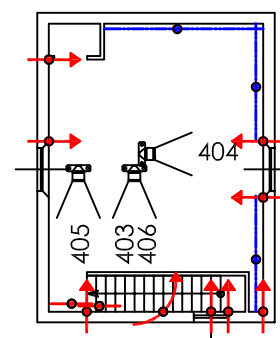
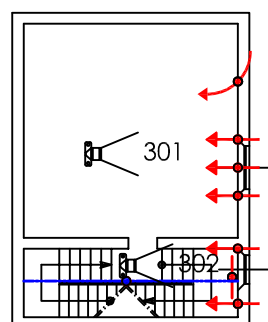
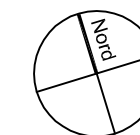


Mappatura del quadro fessurativo
Legenda

-  trascurabile o assente
-  presenza di lesioni
-  estremamente diffuso, in locale messo in sicurezza e/o interdetto all'uso all'atto del rilievo



Piano terzo e quarto
Posizione delle lesioni



Rilevamento del quadro fessurativo
Legenda

- lesione diagonale su parete
- lesione verticale su parete
- lesione orizzontale su parete
- lesione su soffitto
- lesione su pavimento
- singolarità

punto di presa della fotografia



foto 301



foto 302



foto 403



foto 404

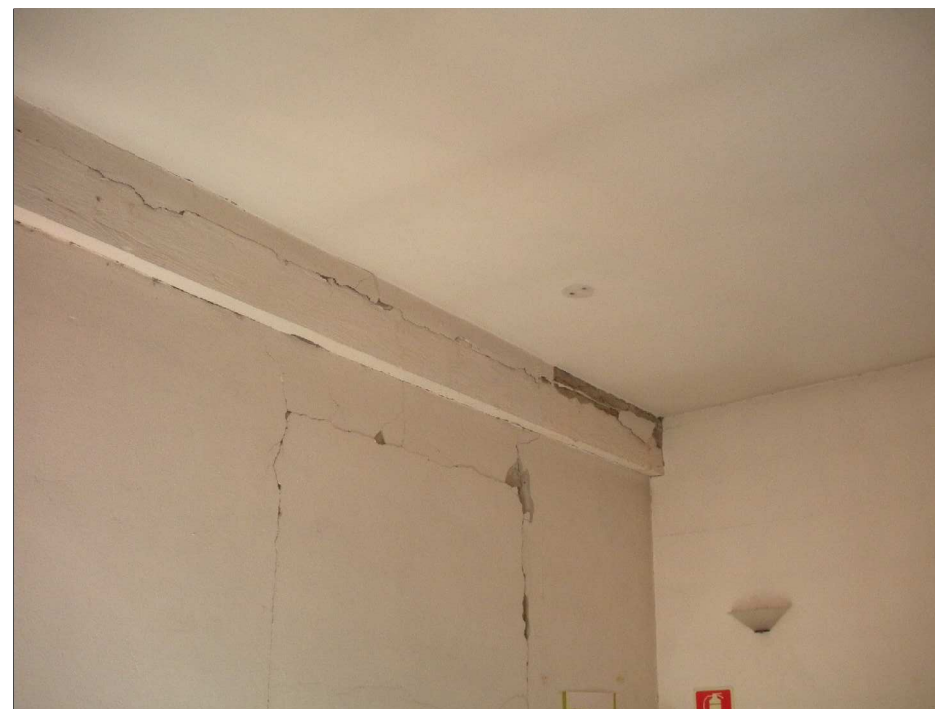


foto 405

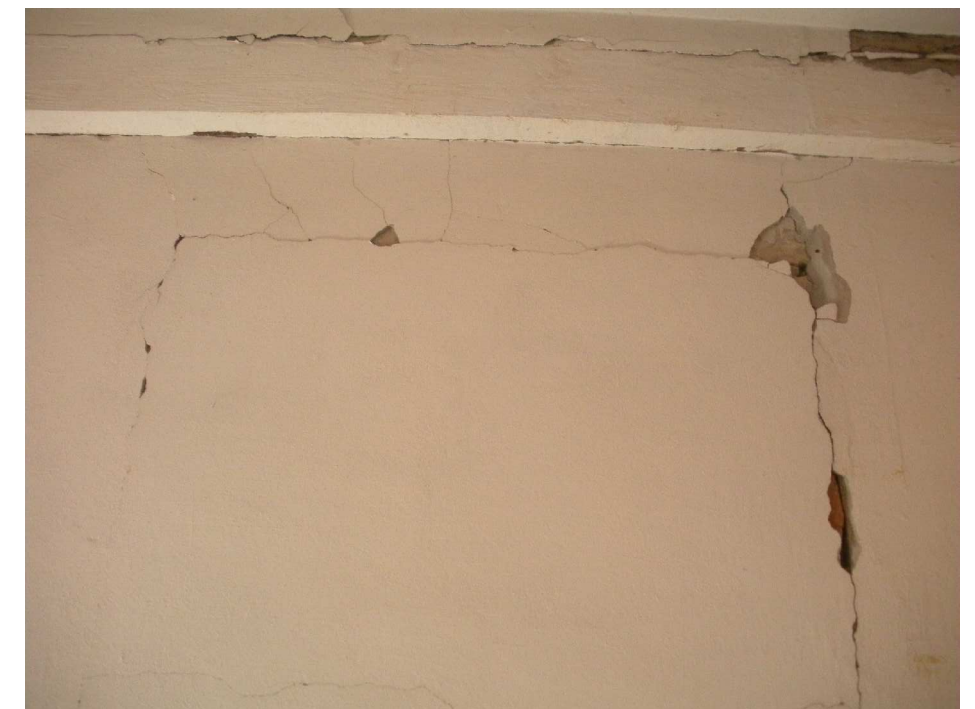


foto 406

Selezione di alcune immagini
del piano terzo e quarto