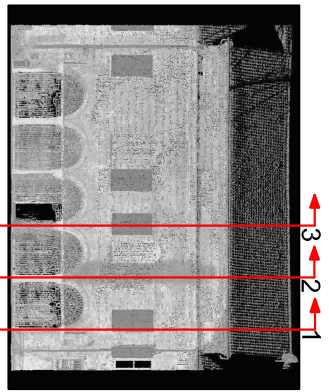
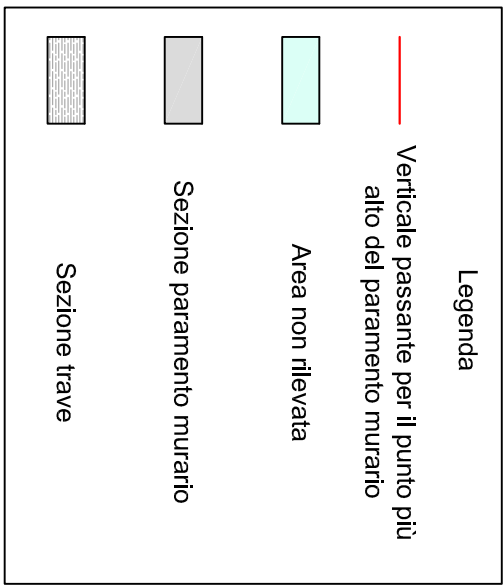


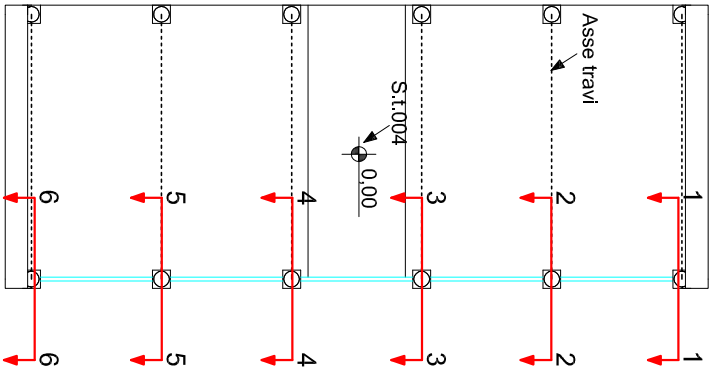
Nuvola di punti della porzione indagata con indicazione delle sezioni verticali



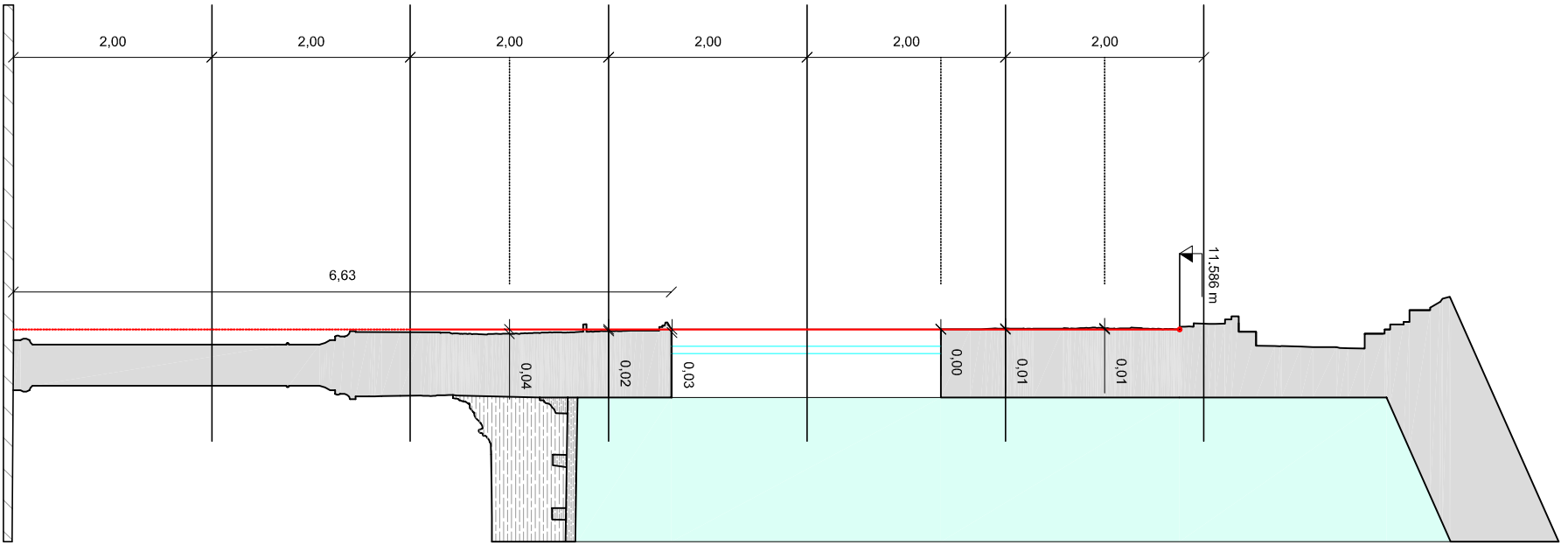
Palazzo Renata di Francia, Ferrara - Sezioni Indagate



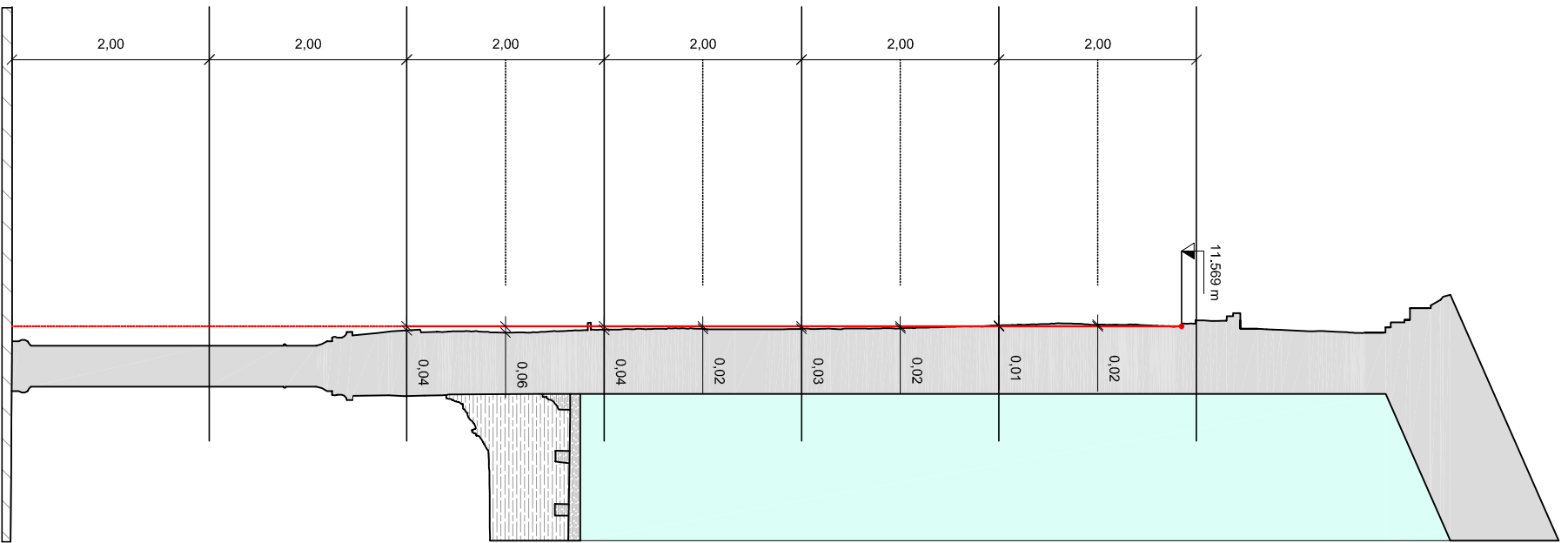
Le quote sono inserite in un sistema di riferimento altimetrico locale con origine nel punto di stazione S.t.004 indicato in figura



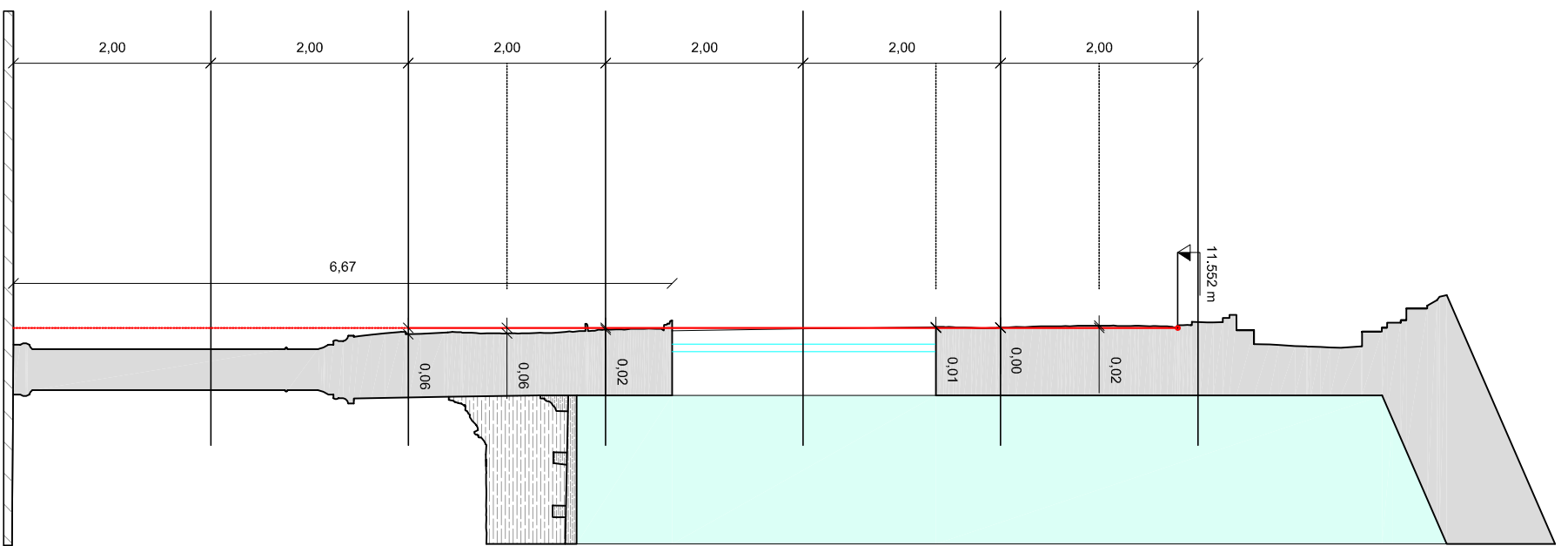
Sezione 1

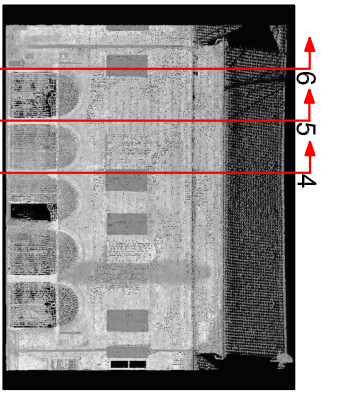


Sezione 2



Sezione 3



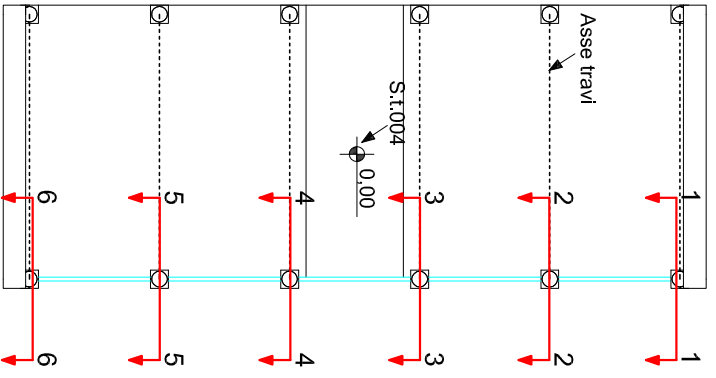


Palazzo Renata di Francia, Ferrara - Sezioni Indagate

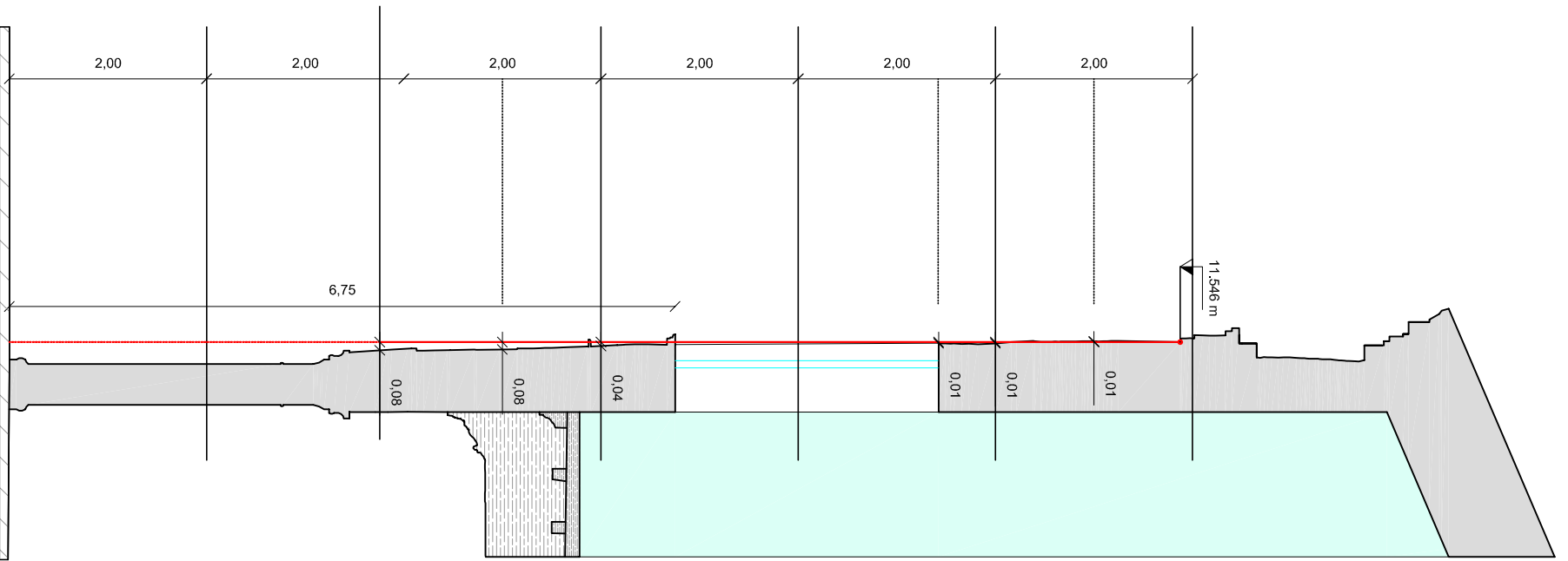
Legenda

- Verticale passante per il punto più alto del paramento murario
- Area non rilevata
- Sezione paramento murario
- Sezione trave

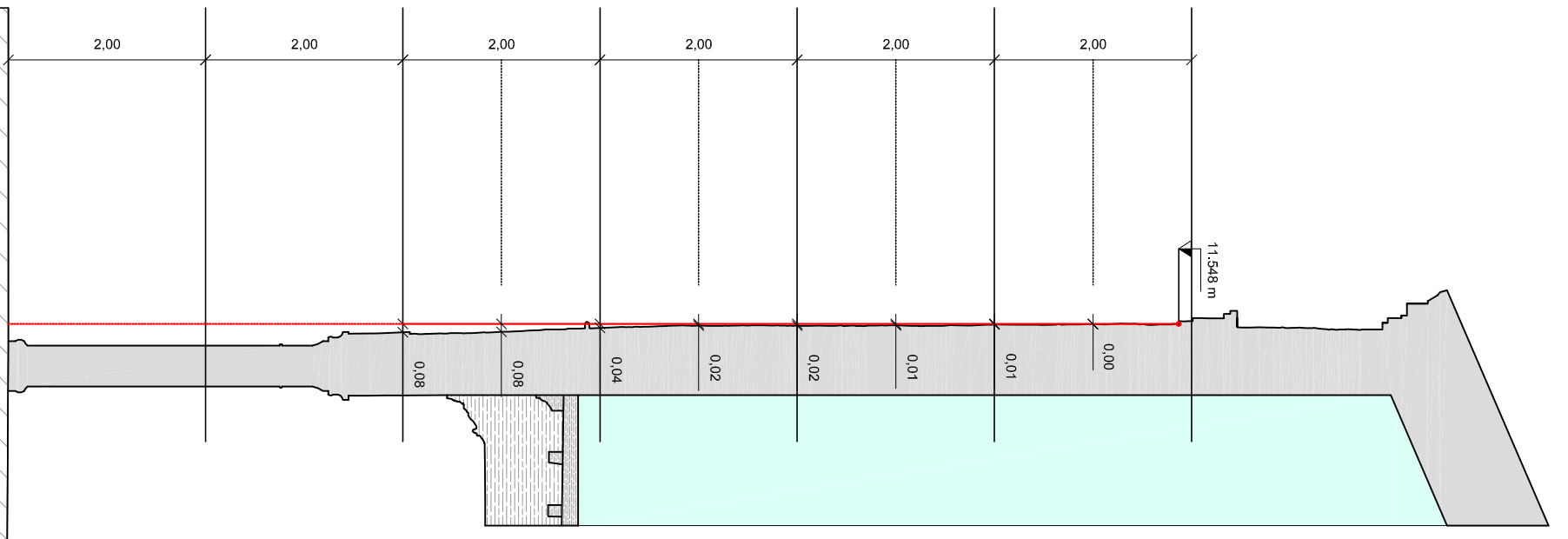
Le quote sono inserite in un sistema di riferimento altimetrico locale con origine nel punto di stazione S.t.004 indicato in figura



Sezione 4



Sezione 5



Sezione 6

