

UNIVERSITA' DEGLI STUDI DI FERRARA

Eventi sismici del 20 e del 29 maggio 2012
Rilievo fotografico del quadro fessurativo

Palazzo Gulinelli
via Savonarola n° 38 - Ferrara

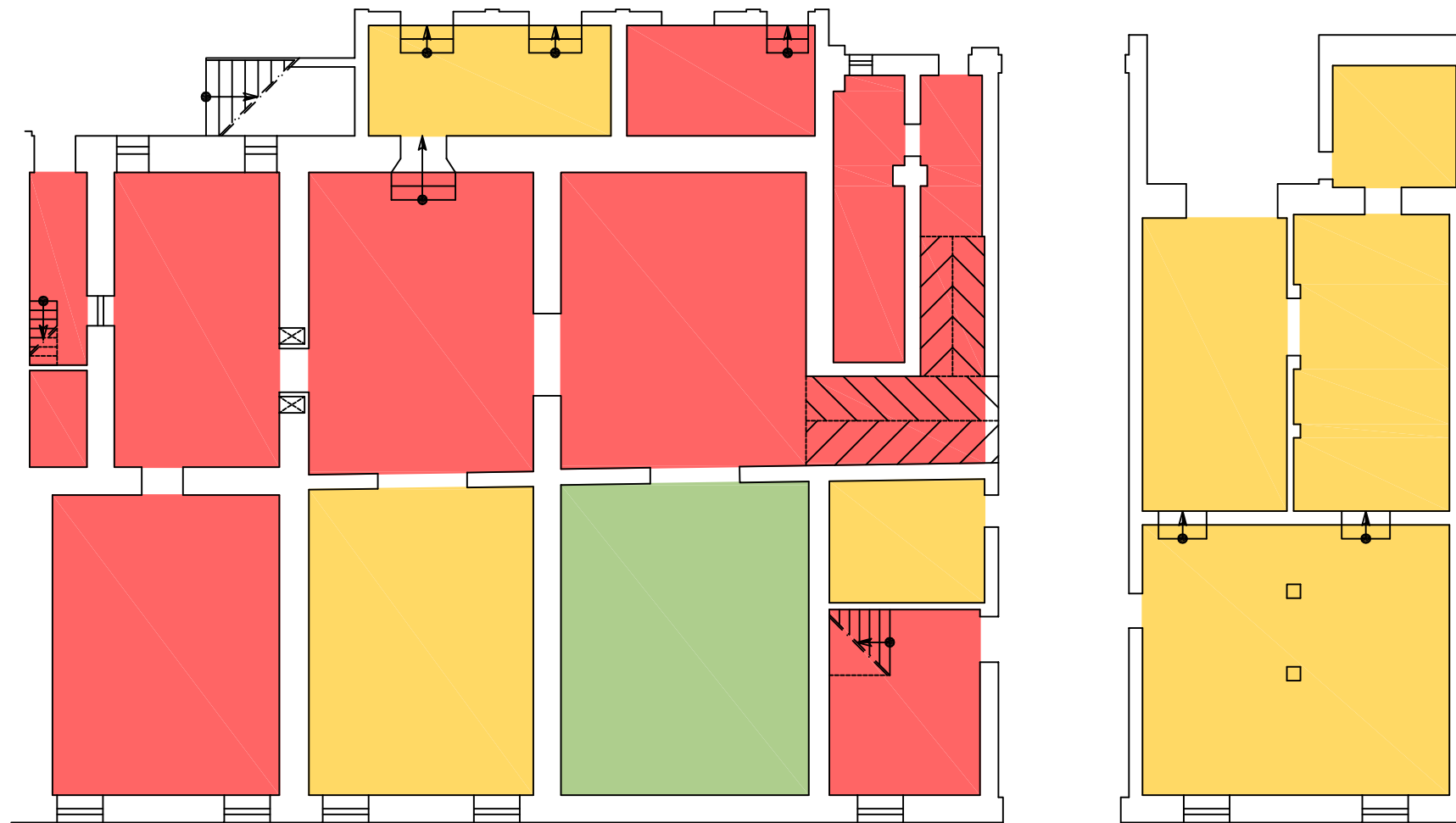
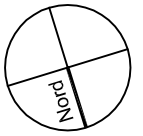


Laboratorio di Topografia e Fotogrammetria del Dipartimento di Ingegneria dell'Università di Ferrara.
Zenith Ingegneria s.r.l. Impresa spin-off dell'Università di Ferrara





Piano seminterrato

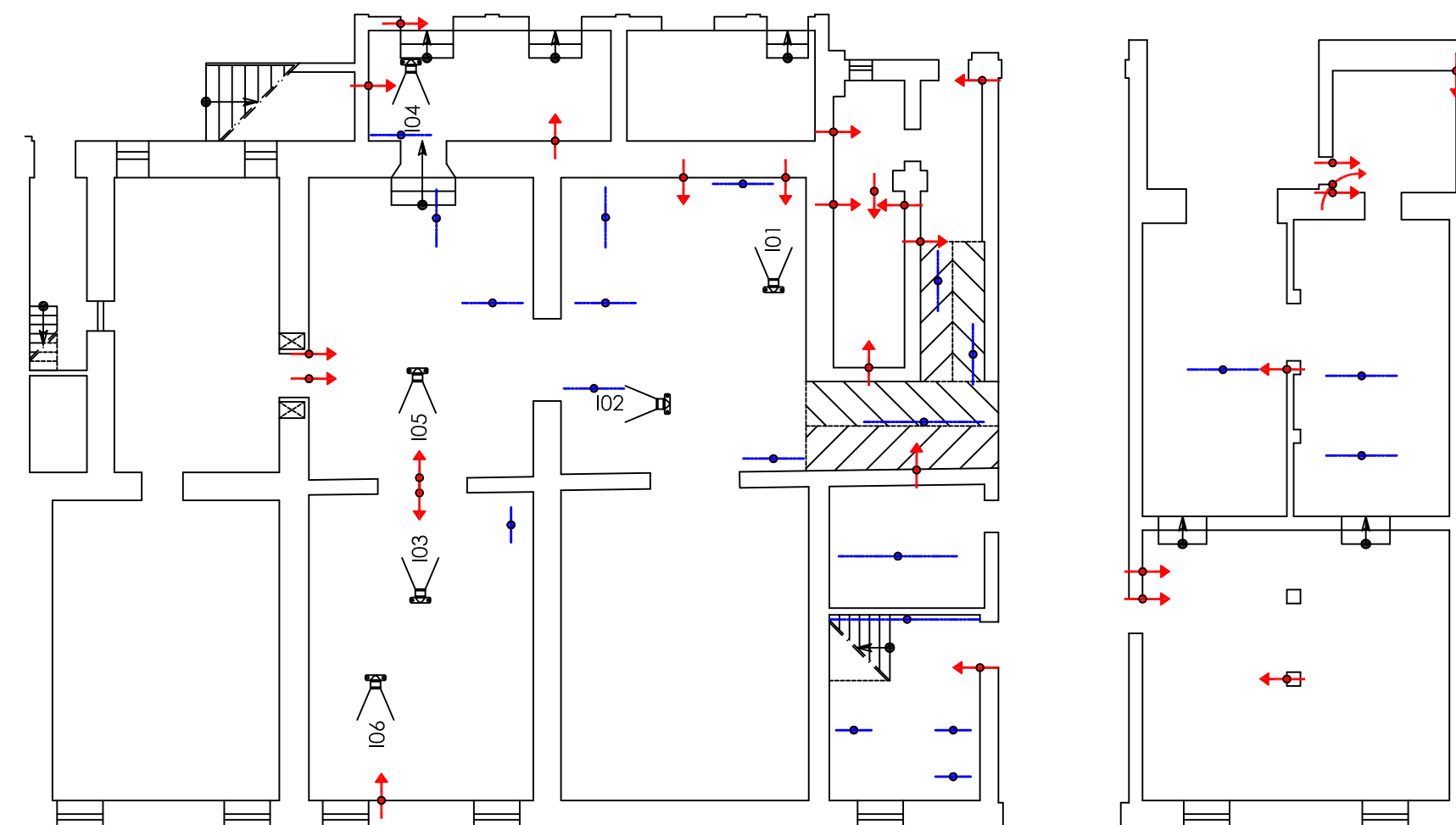
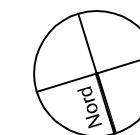


Mappatura del quadro fessurativo
Legenda

- trascurabile o assente
- presenza di lesioni
- estremamente diffuso, in locale messo in sicurezza e/o interdetto all'uso all'atto del rilievo



Piano seminterrato
Posizione delle lesioni



Rilevamento del quadro fessurativo
Legenda

- lesione diagonale su parete
- lesione verticale su parete
- lesione orizzontale su parete
- lesione su soffitto
- lesione su pavimento
- singolarità

punto di presa della fotografia



Selezione di alcune immagini
del piano semiinterrato



foto I01



foto I02



foto I03



foto I04



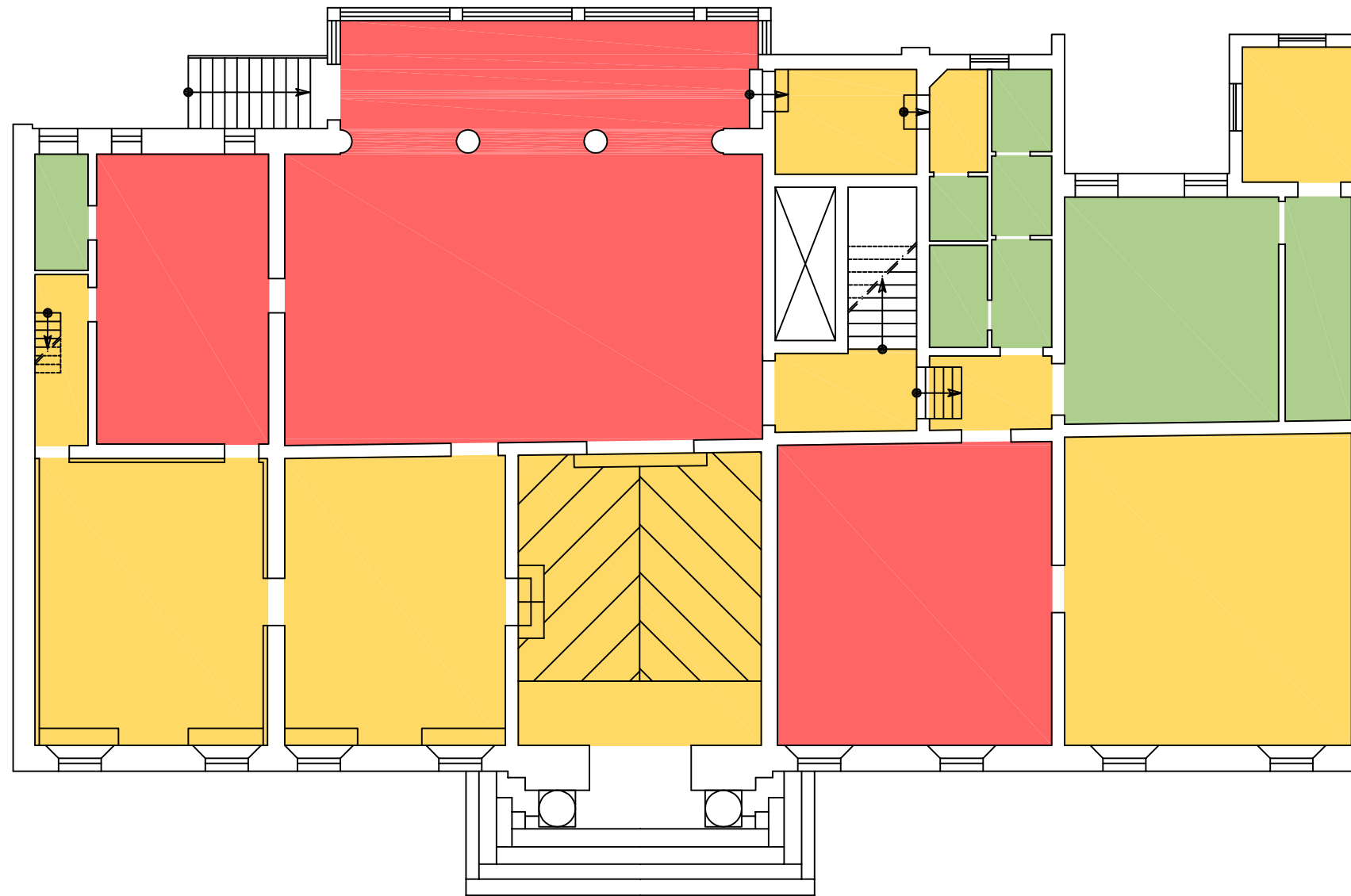
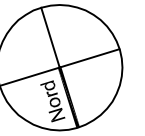
foto I05



foto I06



Piano terra

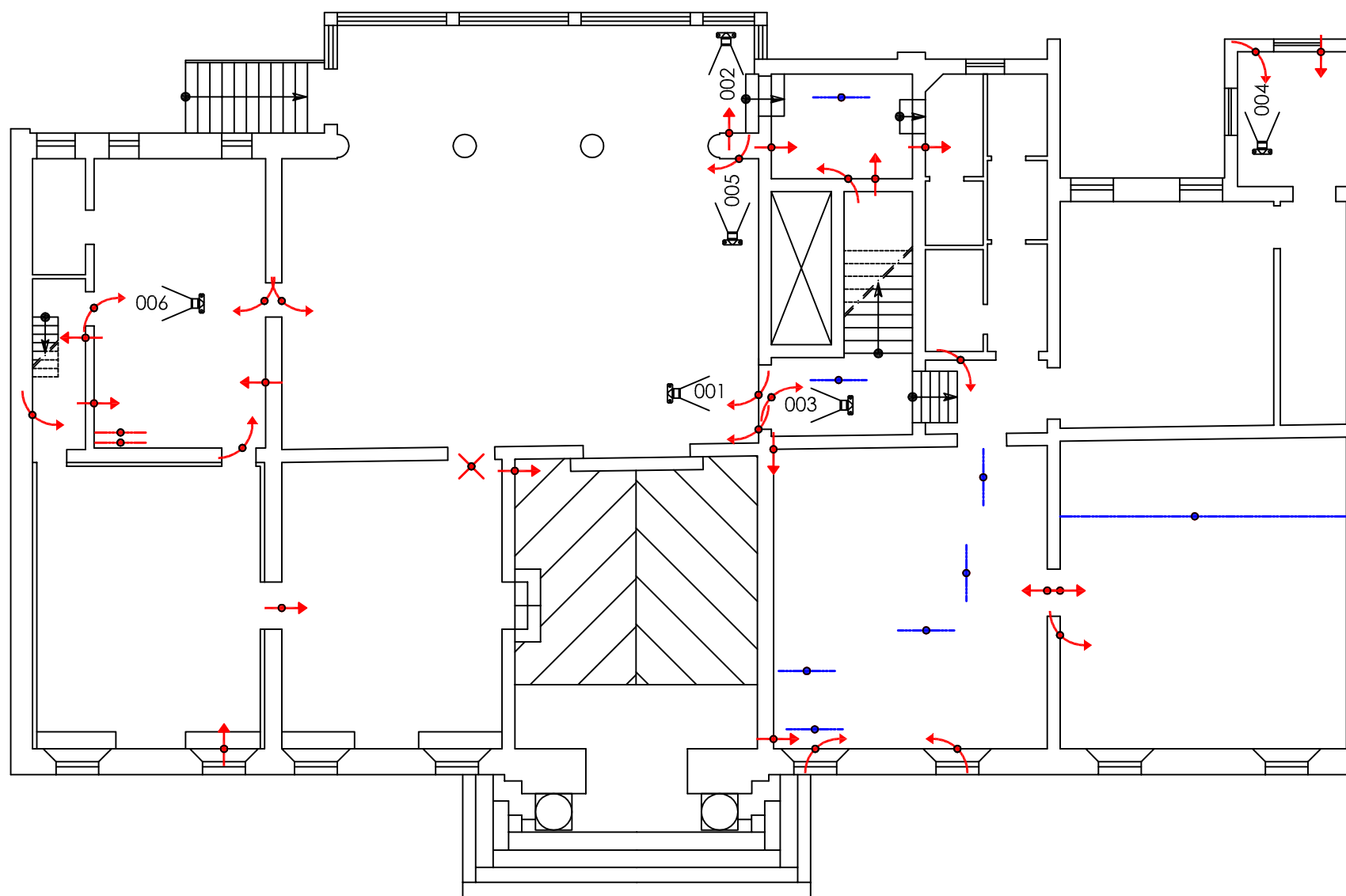
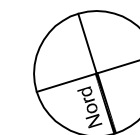


Mappatura del quadro fessurativo
Legenda

- trascurabile o assente
- presenza di lesioni
- estremamente diffuso, in locale messo in sicurezza e/o interdetto all'uso all'atto del rilievo



Piano terra
Posizione delle lesioni



Rilevamento del quadro fessurativo
Legenda

- lesione diagonale su parete
- lesione verticale su parete
- lesione orizzontale su parete
- lesione su soffitto
- lesione su pavimento
- singolarità

punto di presa della fotografia



Selezione di alcune immagini
del piano terra



foto 001



foto 002



foto 003



foto 004



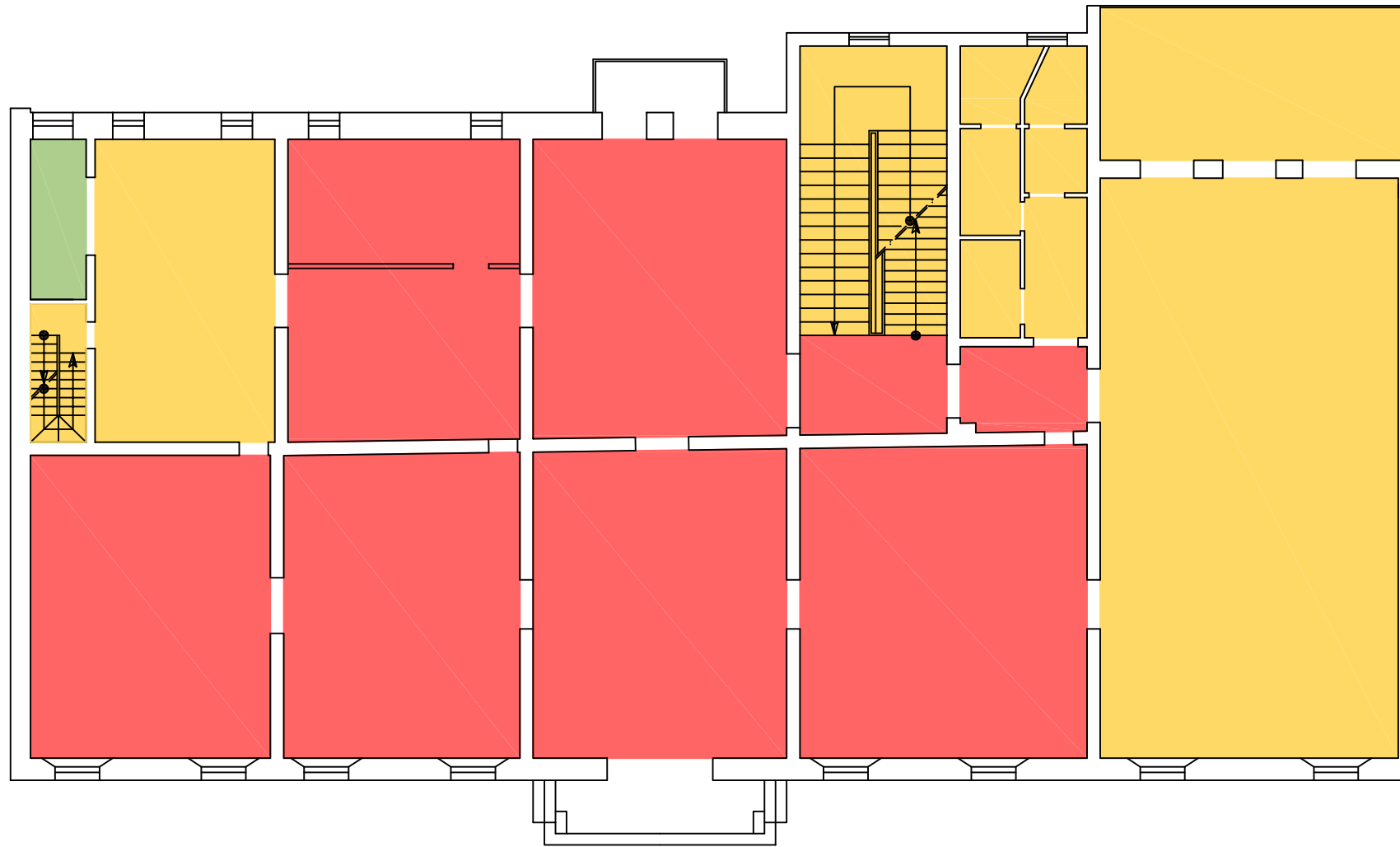
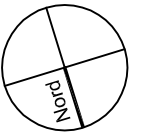
foto 005



foto 006



Piano primo

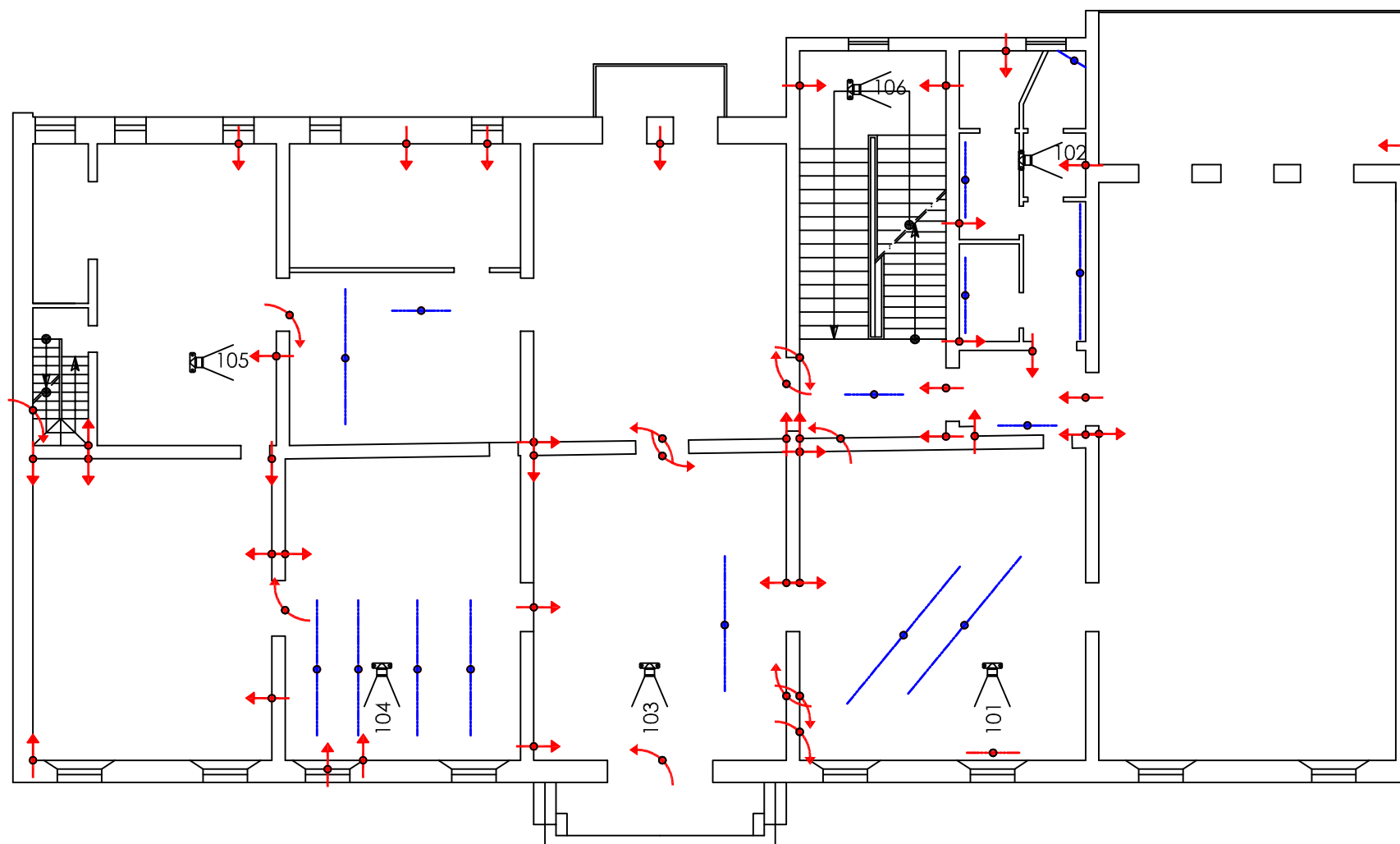
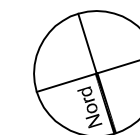


Mappatura del quadro fessurativo
Legenda

- trascurabile o assente
- presenza di lesioni
- estremamente diffuso, in locale messo in sicurezza e/o interdetto all'uso all'atto del rilievo



Piano primo
Posizione delle lesioni



Rilevamento del quadro fessurativo
Legenda

- lesione diagonale su parete
- lesione verticale su parete
- lesione orizzontale su parete
- lesione su soffitto
- lesione su pavimento
- singolarità

punto di presa della fotografia



foto 101



foto 102



foto 103



foto 104



foto 105

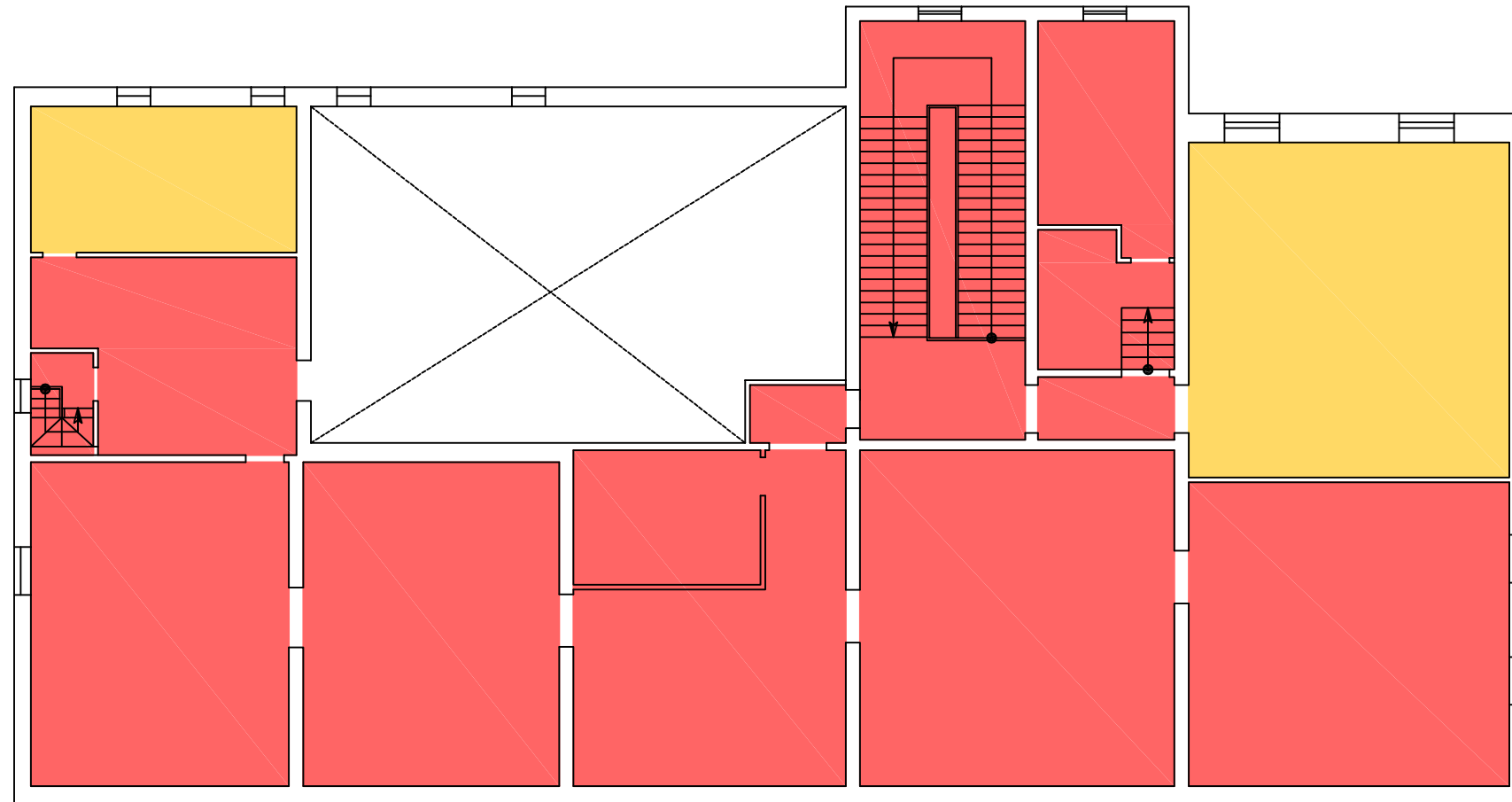
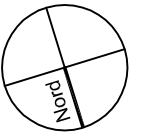


foto 106

Selezione di alcune immagini
del piano primo



Piano secondo

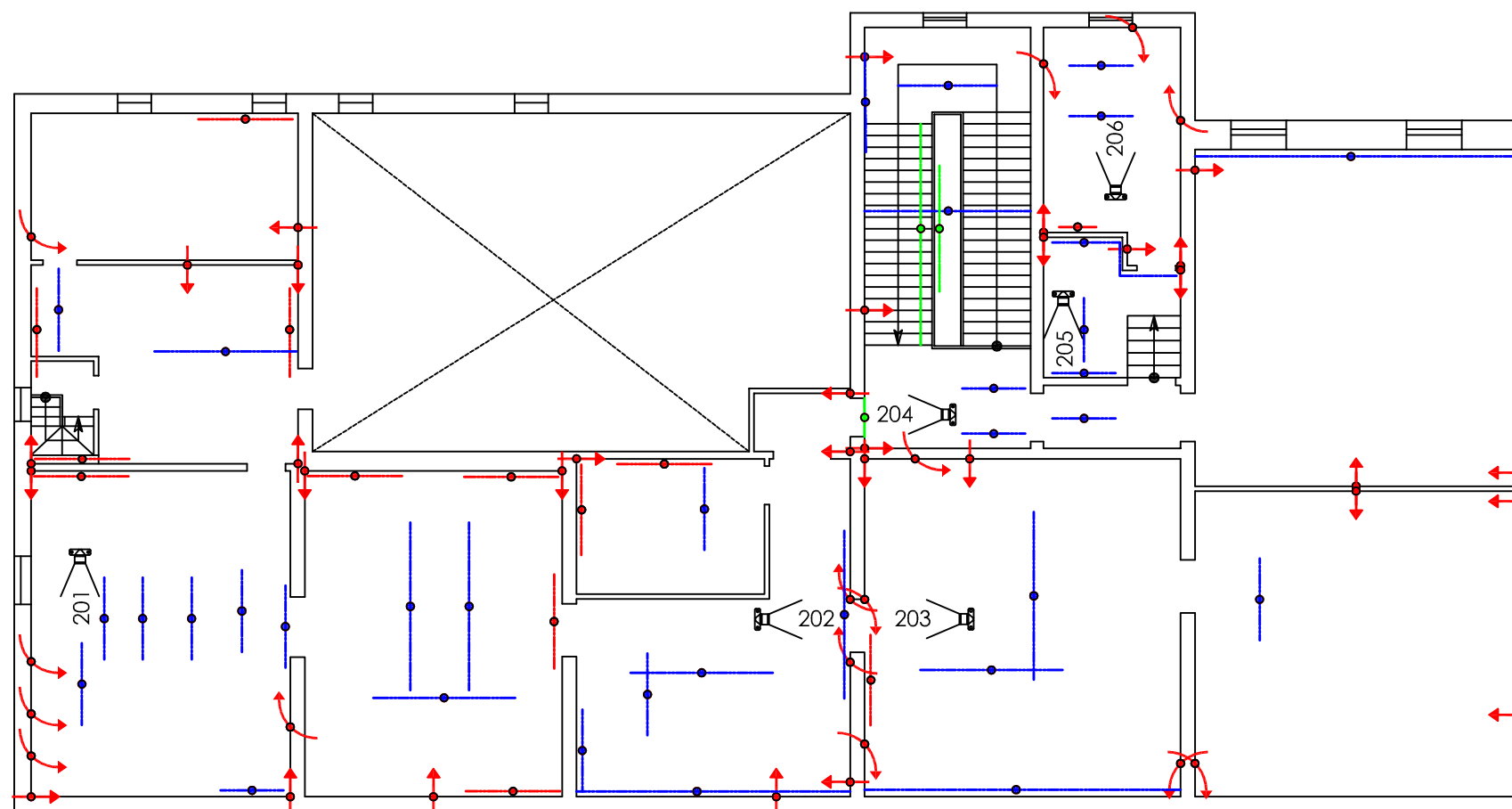
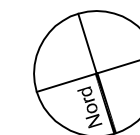


Mappatura del quadro fessurativo
Legenda

- trascurabile o assente
- presenza di lesioni
- estremamente diffuso, in locale messo in sicurezza e/o interdetto all'uso all'atto del rilievo



Piano secondo
Posizione delle lesioni



Rilevamento del quadro fessurativo
Legenda

- lesione diagonale su parete
- lesione verticale su parete
- lesione orizzontale su parete
- lesione su soffitto
- lesione su pavimento
- singolarità

punto di presa della fotografia



foto 201



foto 202



foto 203



foto 204



foto 205

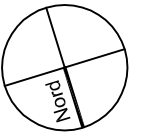


foto 206

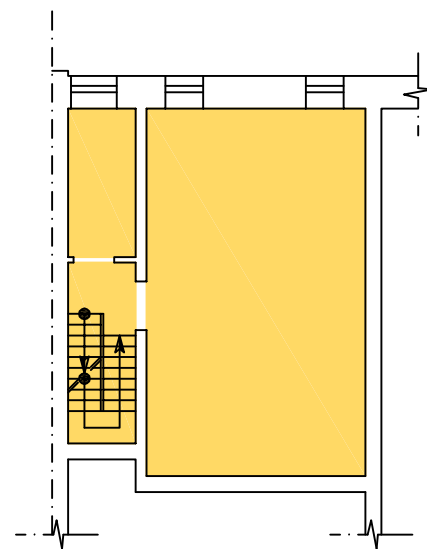
Selezione di alcune immagini
del piano secondo



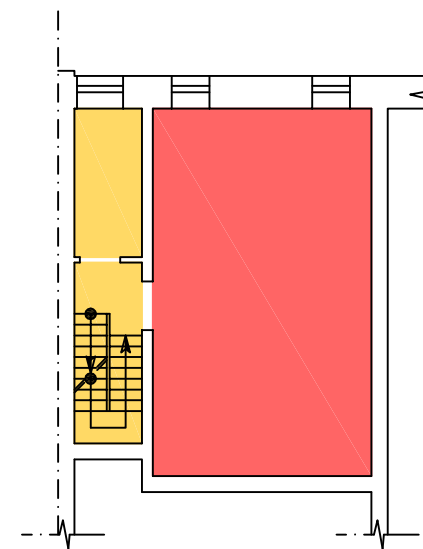
Piani ammezzati



Ammezzato tra PT e P1



Ammezzato tra P1 e P2

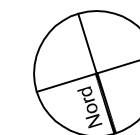


Mappatura del quadro fessurativo
Legenda

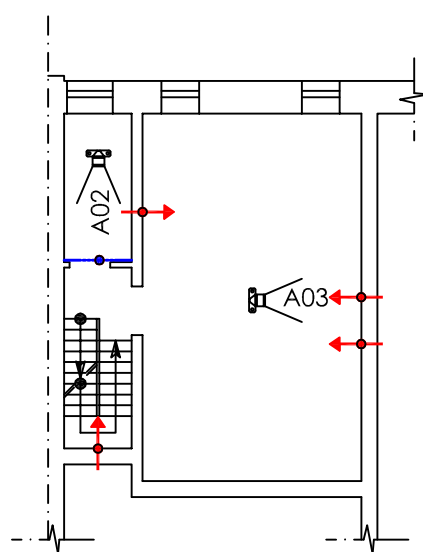
- trascurabile o assente
- presenza di lesioni
- estremamente diffuso, in locale messo in sicurezza e/o interdetto all'uso all'atto del rilievo



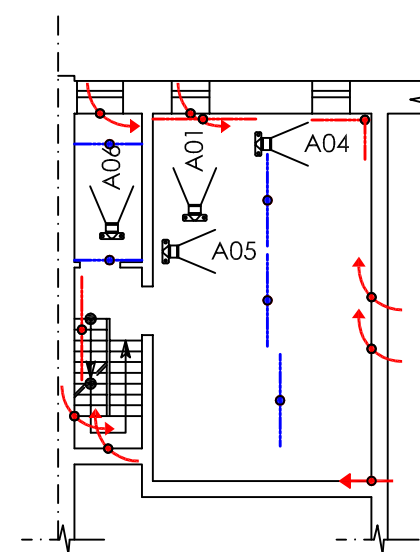
Piani ammezzati
Posizione delle lesioni



Ammezzato tra PT e P1



Ammezzato tra P1 e P2



Rilevamento del quadro fessurativo
Legenda

- lesione diagonale su parete
- lesione verticale su parete
- lesione orizzontale su parete
- lesione su soffitto
- lesione su pavimento
- singolarità

punto di presa della fotografia



foto A01



foto A02

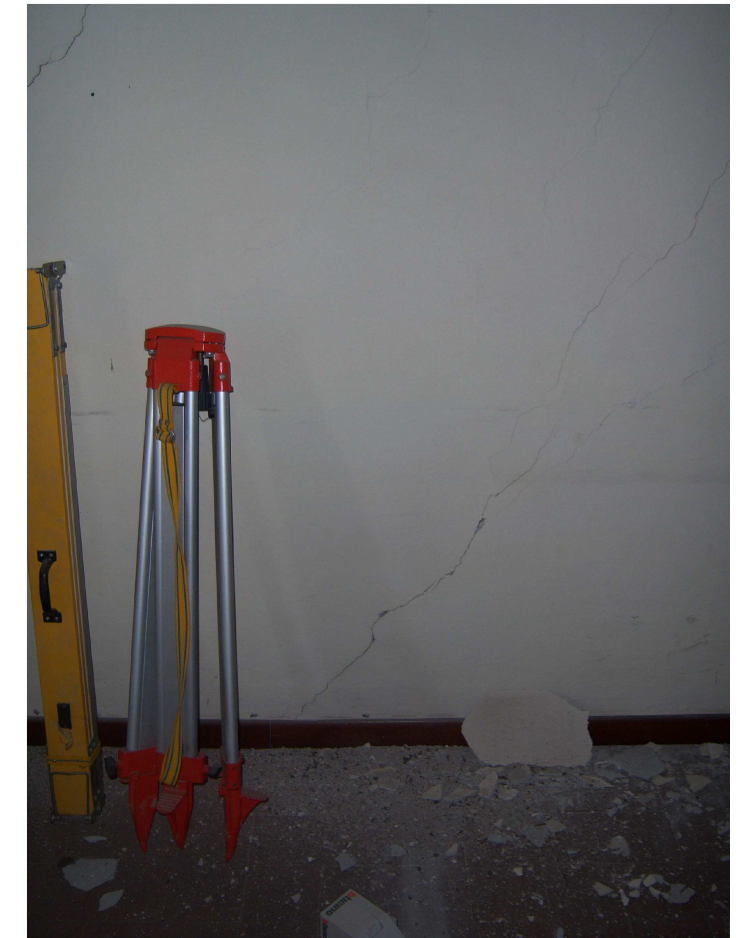


foto A03



foto A04



foto A05



foto A06

Selezione di alcune immagini
dei piani ammezzati