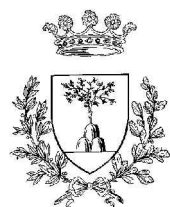




UNIVERSITA' DEGLI STUDI DI FERRARA

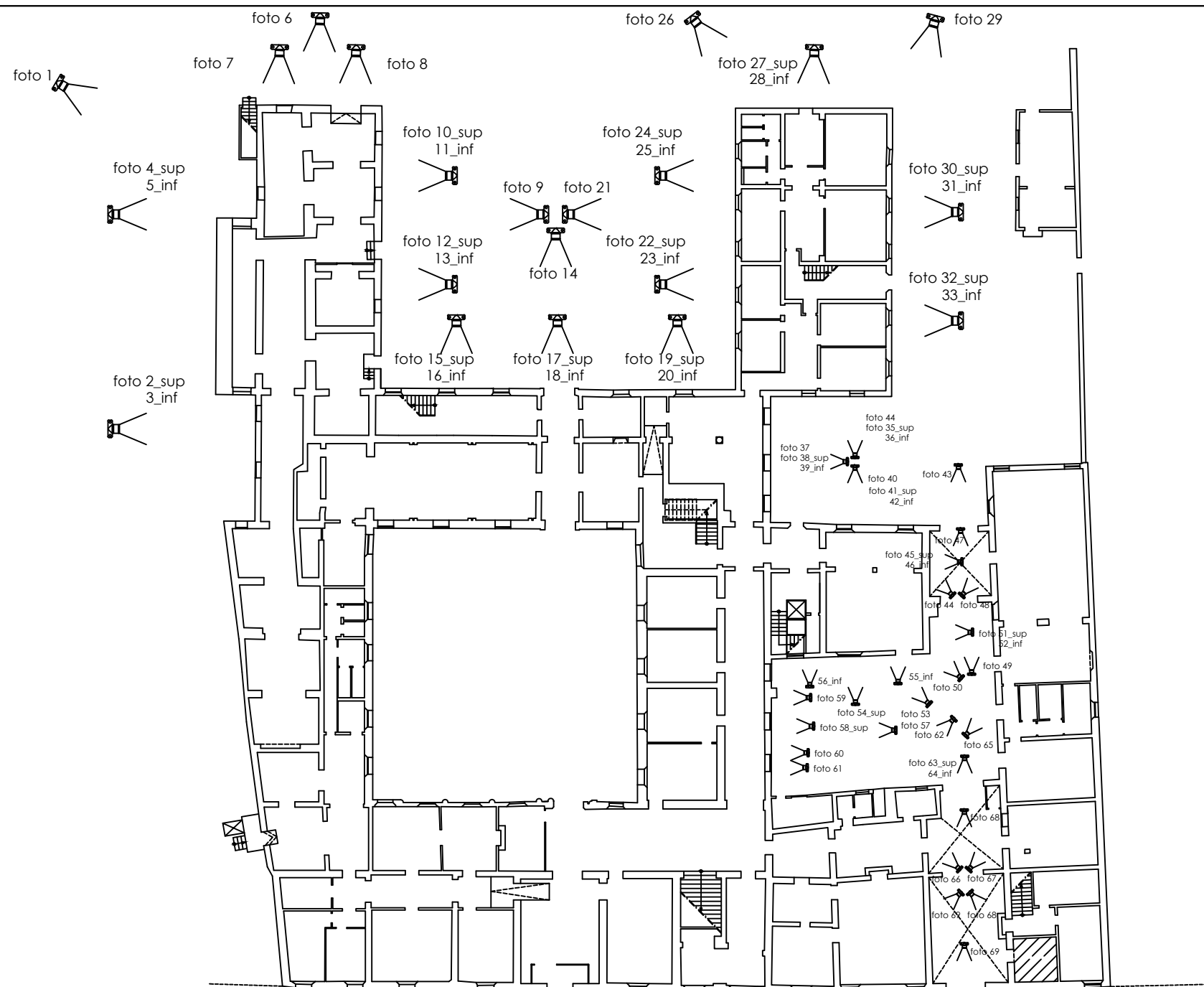
Eventi sismici del 20 e 29 maggio 2012
Rilievo fotografico del quadro fessurativo

Palazzo Renata di Francia, Strozzi, Gulinelli e Tassoni-Mirogli - Ferrara, via Savonarola

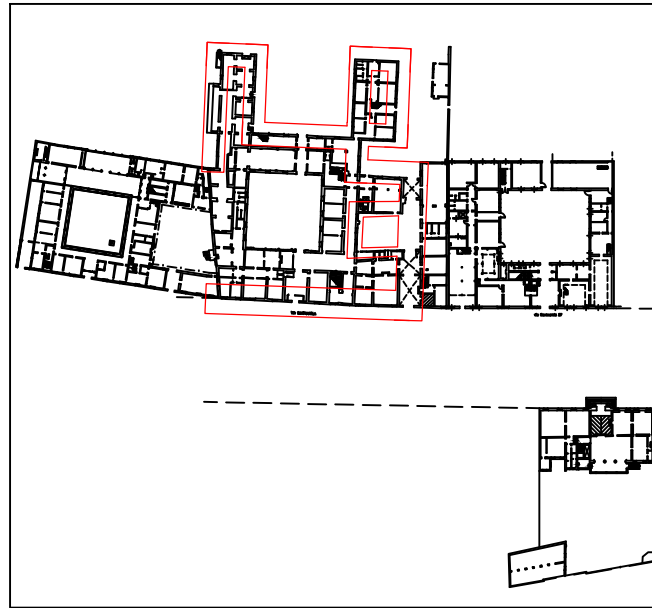


Laboratorio di Topografia e Fotogrammetria del Dipartimento di Ingegneria dell'Università di Ferrara.
Zenith Ingegneria s.r.l. Impresa spin-off dell'Università di Ferrara








VIA SAVONAROLA



Legenda

-  foto xx punto di presa della fotografia
-  foto xx_sup foto superiore della facciata
-  foto xx_inf foto inferiore della facciata



Selezione di alcune immagini



foto 14

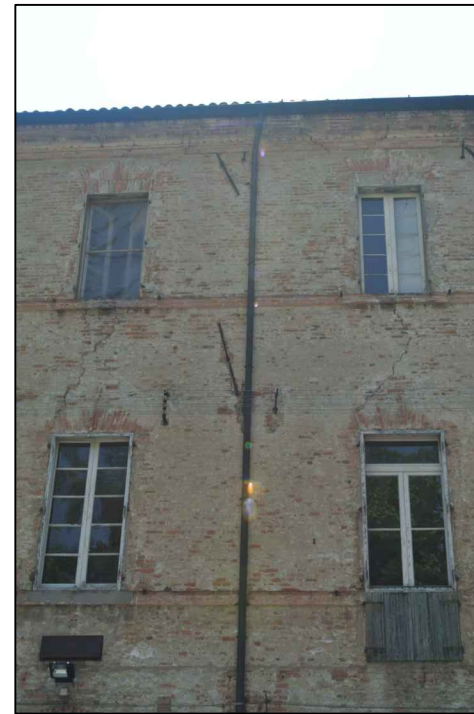


foto 17



foto 15



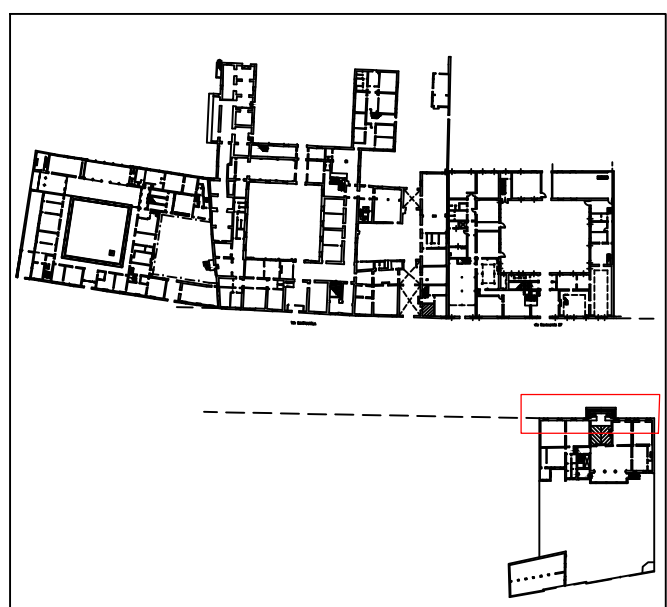
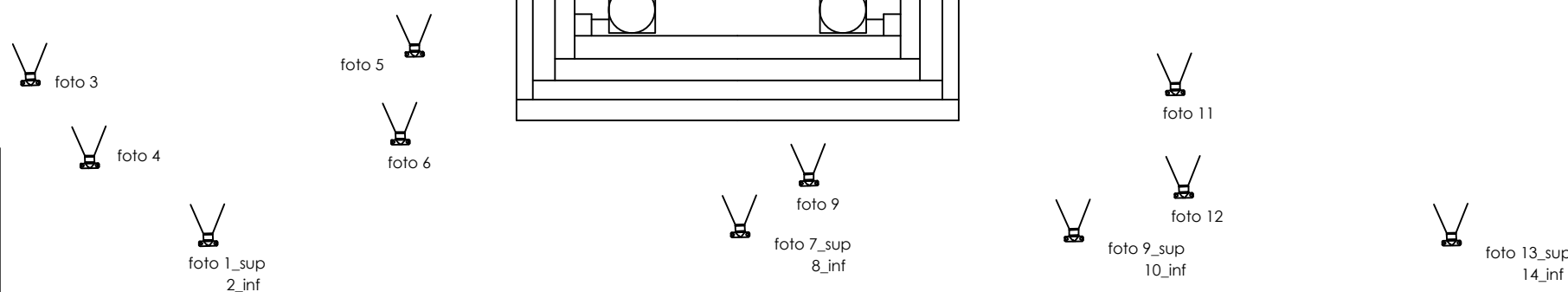
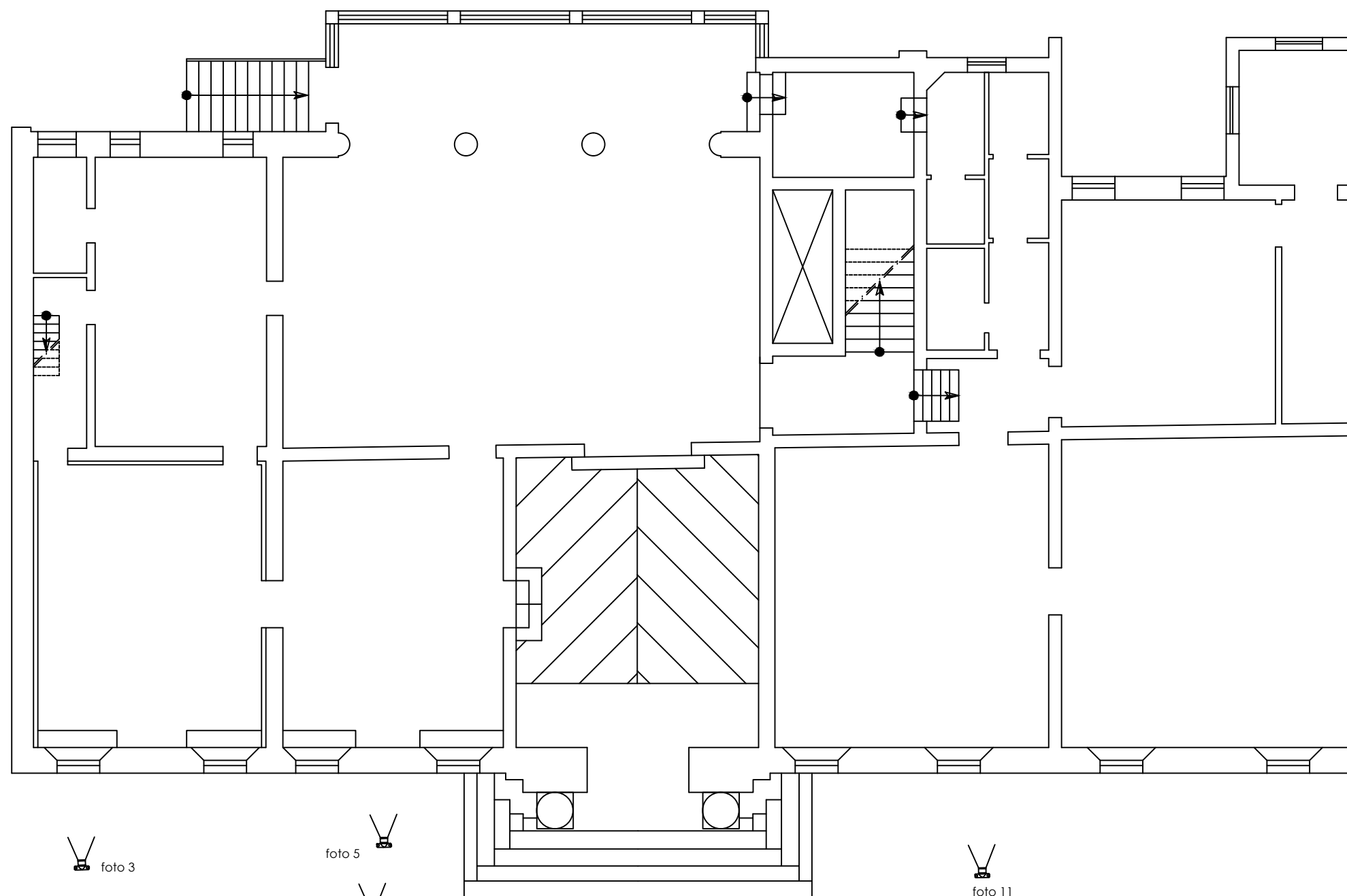
foto 62



foto 63



foto 59



Legenda

	foto xx	punto di presa della fotografia
	foto xx_sup	foto superiore della facciata
	foto xx_inf	foto inferiore della facciata



Selezione di alcune immagini



foto 1



foto 3



foto 5

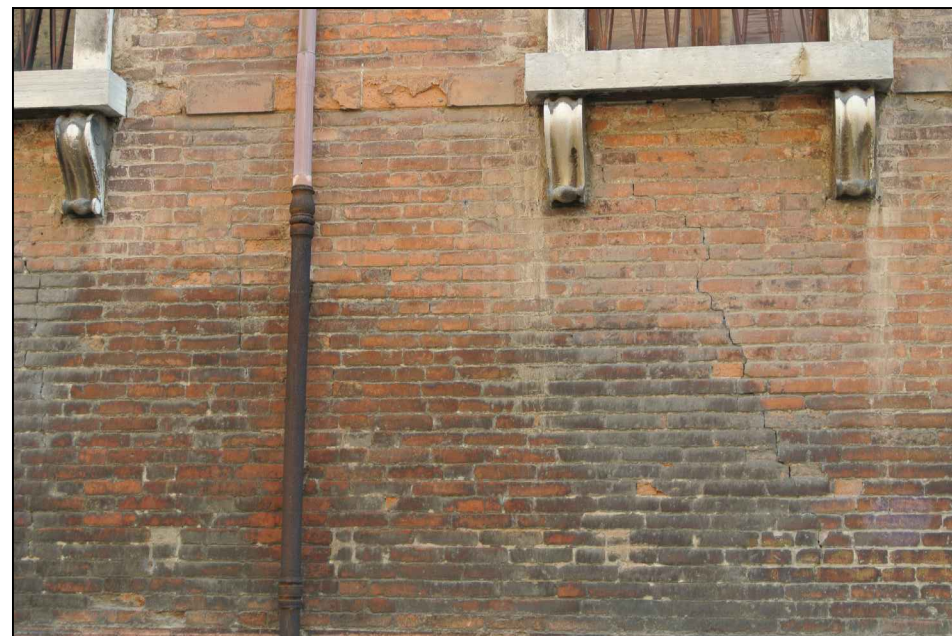


foto 6

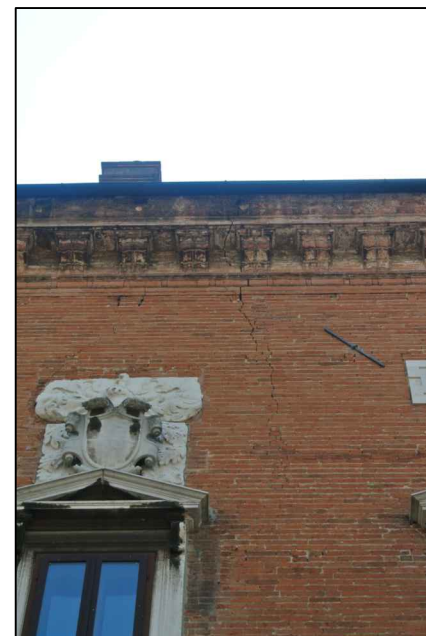


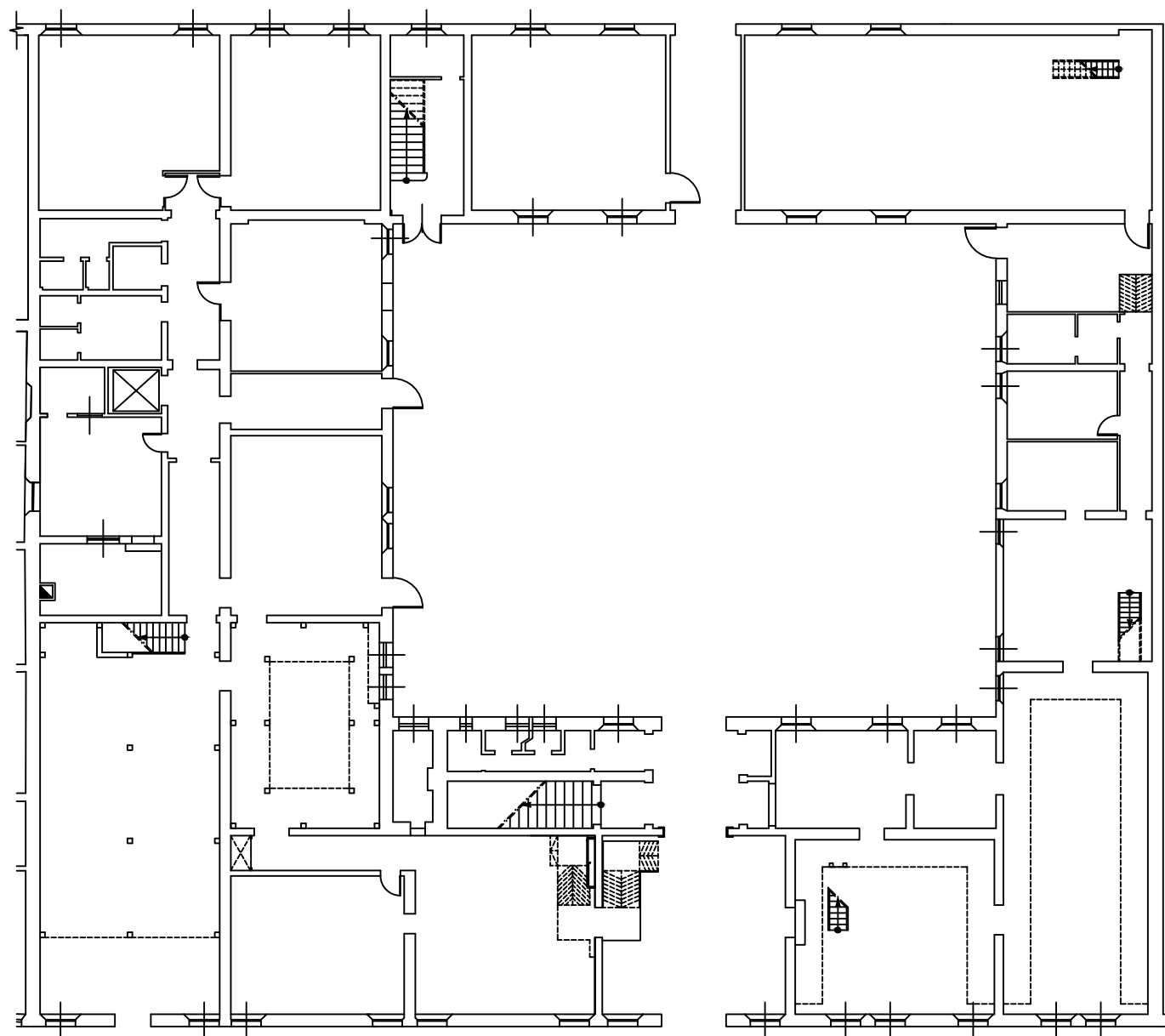
foto 9



foto 12



foto 7 foto 8 foto 9 foto 10 foto 11 foto 12 foto 13



via Savonarola

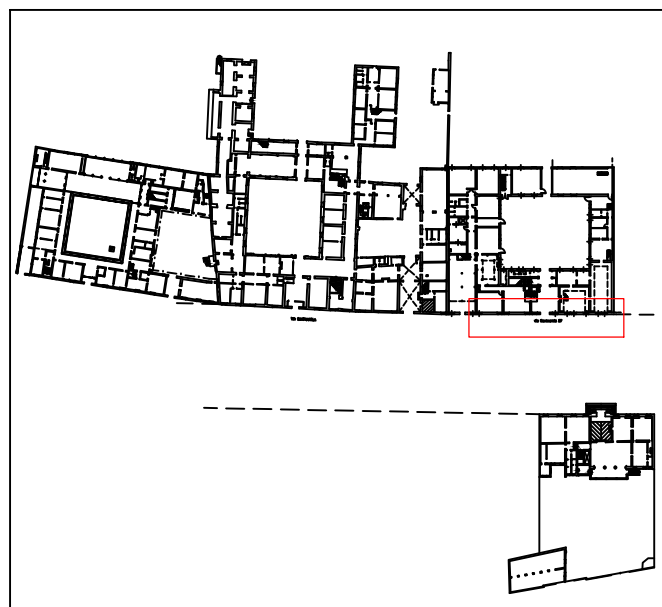


foto 1



foto 2



foto 3



foto 4



foto 5



foto 6

Legenda

	foto xx	punto di presa della fotografia
	foto xx_sup	foto superiore della facciata
	foto xx_inf	foto inferiore della facciata



Selezione di alcune immagini

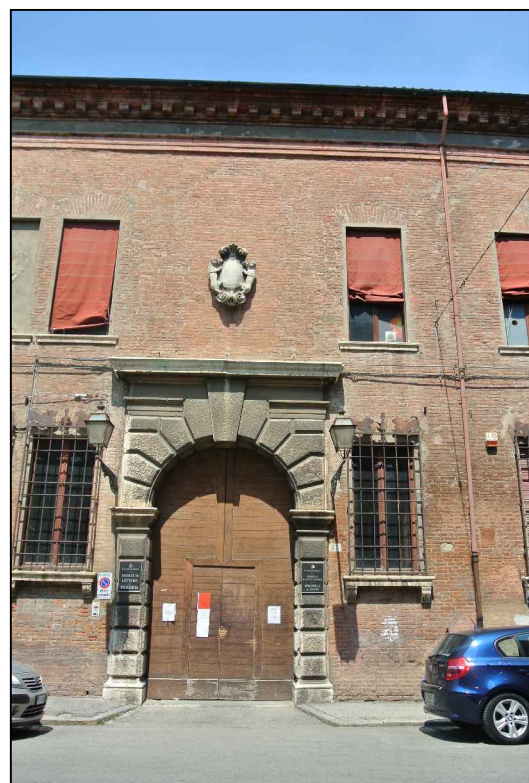


foto 4



foto 7



foto 8

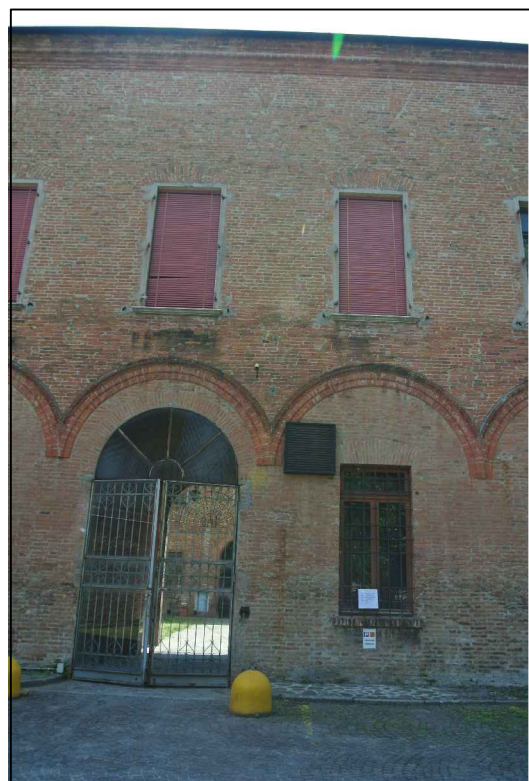


foto 11



foto 13



foto 12

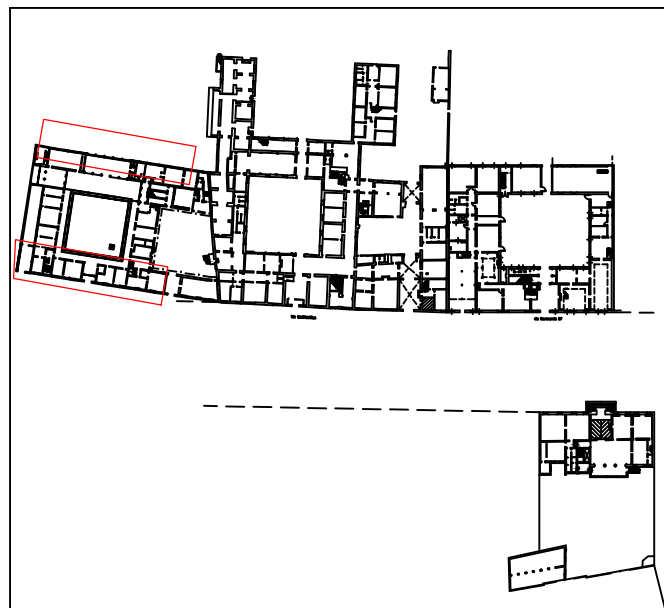
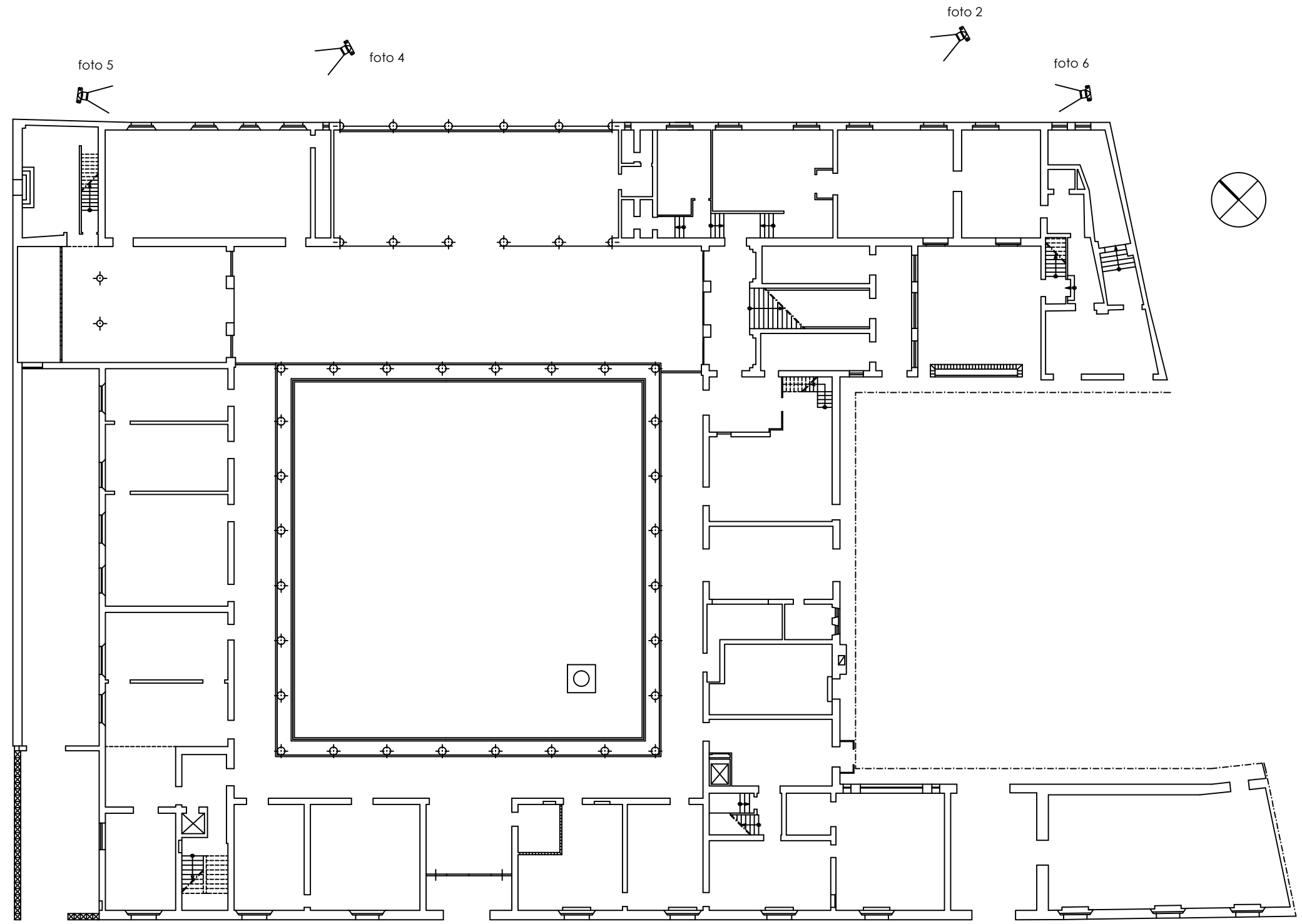


foto 3

foto 1

Legenda

	foto xx	punto di presa della fotografia
	foto xx_sup	foto superiore della facciata
	foto xx_inf	foto inferiore della facciata

Selezione di alcune immagini



foto 1



foto 2



foto 3



foto 4



foto 5

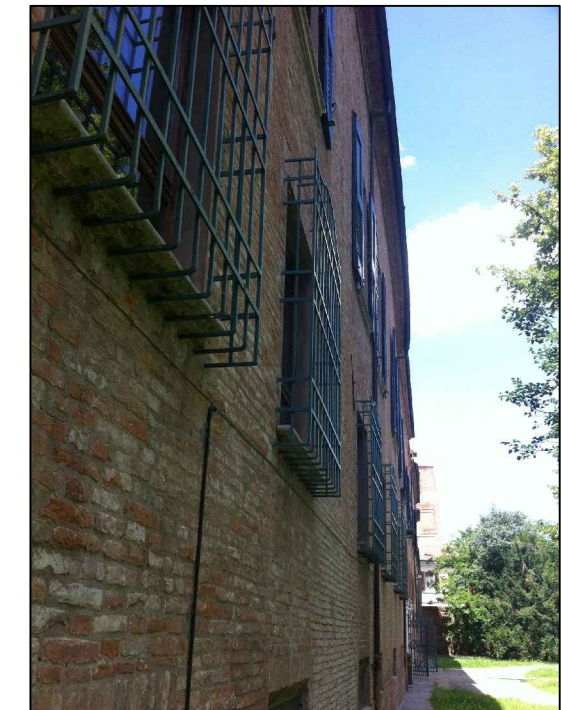


foto 6