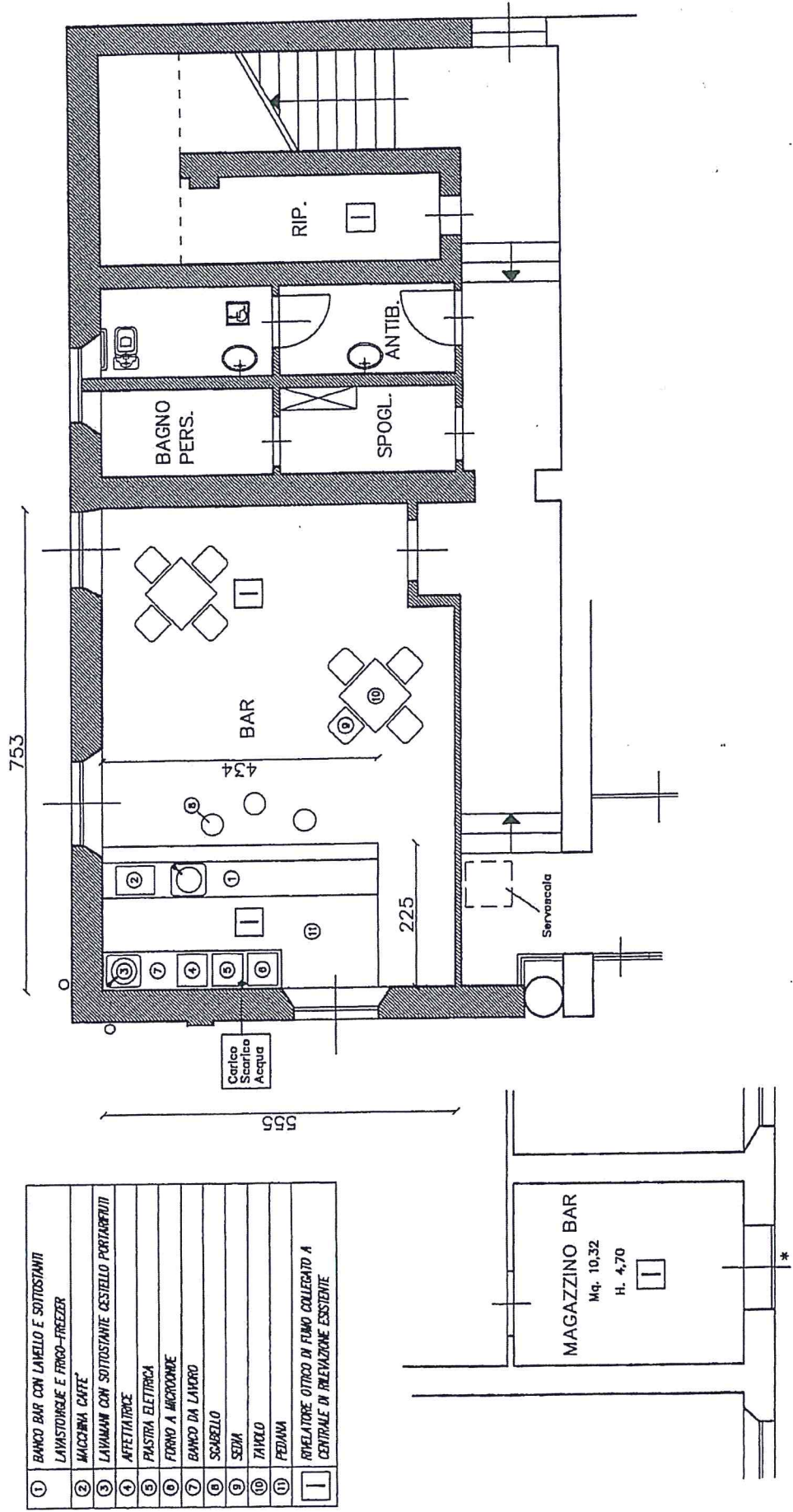


ALLEGATO A1) PLANIMETRIA DEI LOCALI DEL LOTTO 1 - BAR INTERNO AL DIPARTIMENTO DI GIURISPRUDENZA



①	BANCO BAR CON LAVELLO E SOTTOSTANZI LAVASTOVIGLIE E FRIGO-FREEZER
②	MACCHINA CAFFÈ
③	LAVAMAN CON SOTTOSTANZIE GESTELLO PORTABOTTI
④	AFETTATRICE
⑤	PIASTRA ELETTRICA
⑥	FRIGNO A MICROONDE
⑦	BANCO DA LAVORO
⑧	SCABELLO
⑨	SEDA
⑩	TAVOLO
⑪	PEDANA
①	RIPULITORE OTTICO DI FUMO COLLEGATO A CENTRALE DI RILEVAZIONE ESISTENTE

MAGAZZINO BAR
Mq. 10,32
H. 4,70

*



LOCALI DEL BAR DEL
DIP. DI GIURISPRUDENZA

