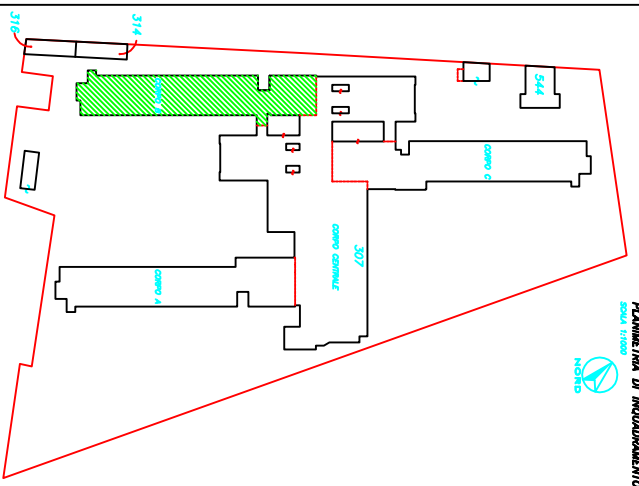
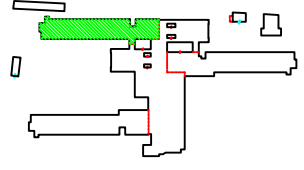


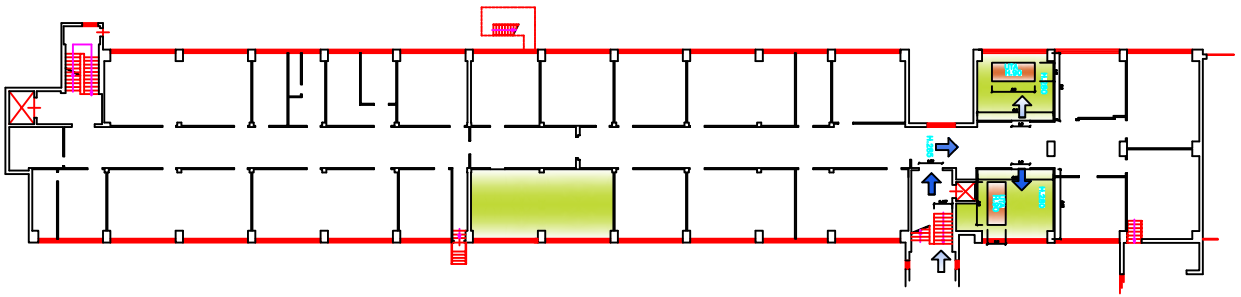
PANORAMA DI INQUADRAMENTO
 SOGLIA 12000
 NORD



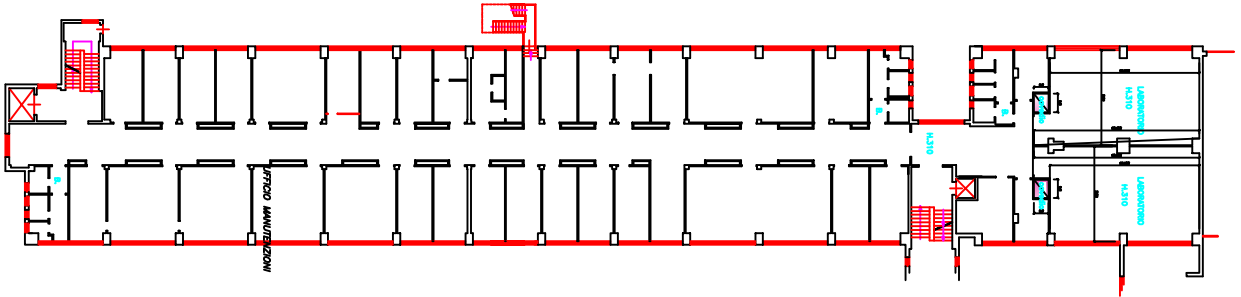
Auto: Servizio Ufficio Manutenzioni		Edificio: UNIVERSITA' DEGLI STUDI DI FERREIRA SERVIZIO TECNICO 44100 Ferrara - 3-9-11	
INTERVENTO DI MANUTENZIONE PER LA SOSTITUZIONE DELLE UVA E DEGLI IMPIANTI AERULICI PER L'ASPIRAZIONE STUDENTI PRESSO IL COMPLESSO NUOVI ISTITUTI INGEGNERIA FERREIRA - VIA FOSSATO DI MONTEMARCO -			
Data: 3 Scale: 1:2000 Data: ottobre 1998 Approvazione:		PLANIMETRIA DI RIFERIMENTO COMPLETO COMPLESSO "B" 3 scale Geom. Paolo Trossig Uniproyect	



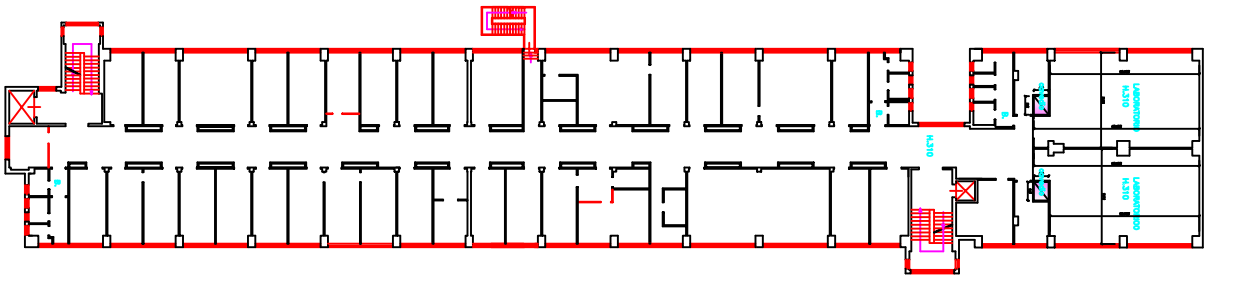
PANORAMA PIANO INTERNO
 SOGLIA 12000



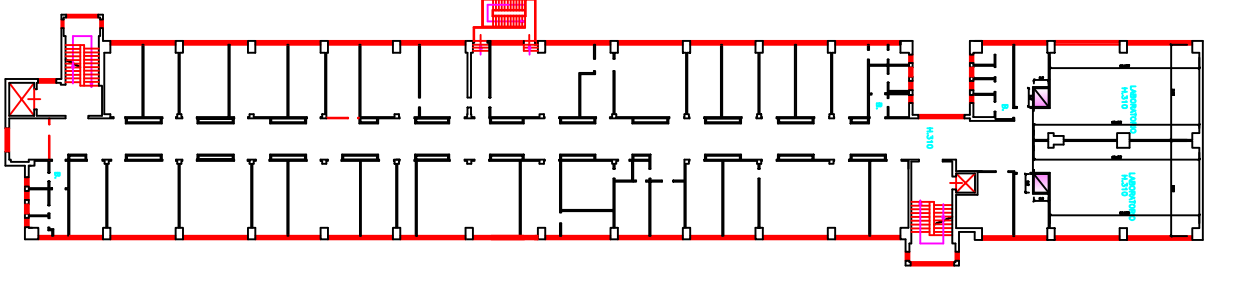
PANORAMA PIANO TERZA
 SOGLIA 12000



PANORAMA PIANO PRIMO
 SOGLIA 12000



PANORAMA PIANO SECONDO
 SOGLIA 12000



P.S. : ASSIEME E PERCORSI PUNTI DI INDIRIZIONE DAL SERVIZIO TECNICO A CARICO DELL'APPALTATORE