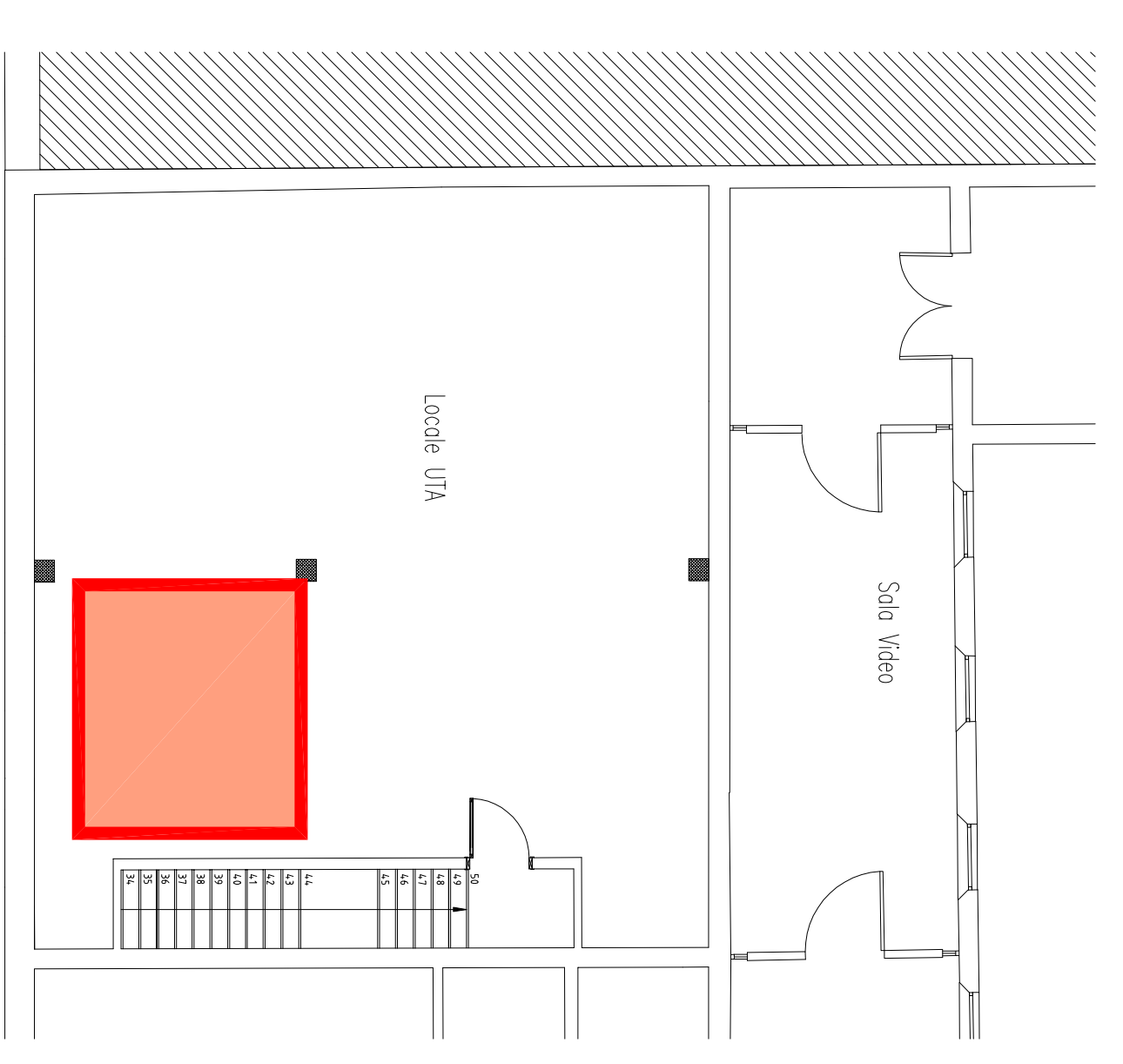
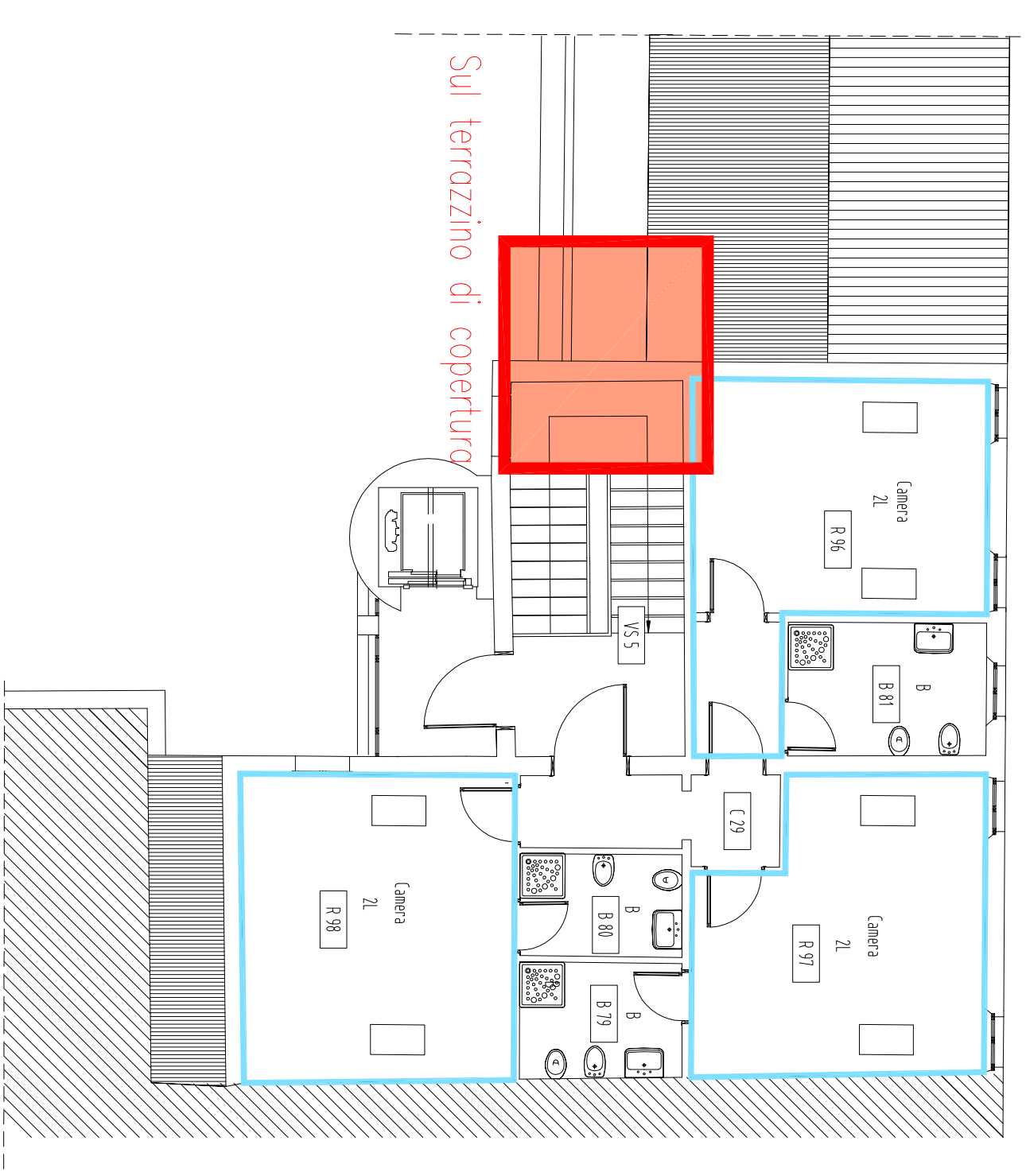


OGGETTO Lavori per la realizzazione di un impianto per la climatizzazione estiva presso il "Complesso Santa Lucia" sito in Via Alfaro, 35 a Ferrara.	
PROPRITÀ UNIVERSITÀ "EGE" STUDI DI PERORA VIA SACROSANTA 9 - 41121 FERRARA	DATA 27 Feb 2013
DESCRIZIONE PROGETTO PRELIMINARE EX ART. 13 DEL D.P.R. 207/10	MOD.
ELABORATI Zone di possibile collocazione della unità Piano primo e secondo	ELABORATO 04
PROGETTISTI Progetto: UNIVERSITÀ "EGE" STUDI DI PERORA Ufficio Lavori Pubblici Via Sacrosanta 9 - 41121 Ferrara geom. SIMONE TRACCONI Ing. MARIA ELENA GREVINI ARCH. CECILIA FRANKA	
Responsabile Ripartizione Edilizia Via Sacrosanta 9 - 41121 Ferrara Ing. Giuseppe Galvan	

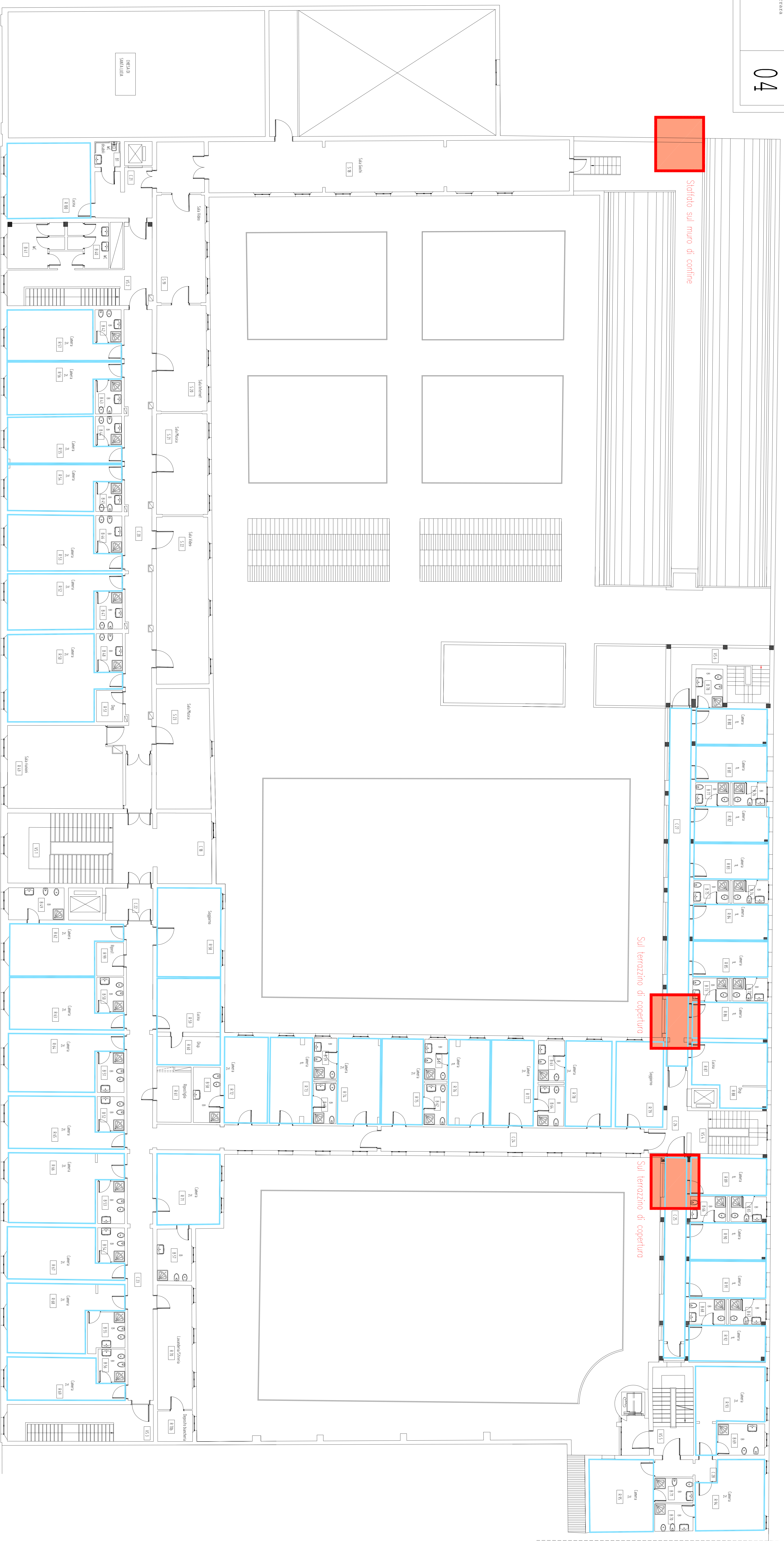


PANNA PIANO SECONDO

- NOTE GENERALI**
- 1) Per questo non espressamente indicati sono considerati definitivi gli elaborati approvati:
• N.ORDINE UN 9182;
• D.M. 17/12/85.
 - 2) In tutte le elaborazioni e in tutti i documenti sono state adottate le norme tecniche di riferimento in vigore al momento della redazione del presente progetto, con le modifiche e integrazioni approvate dal Ministero delle Infrastrutture e dei Trasporti.
 - 3) In tutte le elaborazioni e in tutti i documenti sono state adottate le norme tecniche di riferimento in vigore al momento della redazione del presente progetto, con le modifiche e integrazioni approvate dal Ministero delle Infrastrutture e dei Trasporti.
 - 4) Tutte le lavorazioni e le forniture dovranno essere eseguite in conformità con le norme tecniche di riferimento in vigore al momento della redazione del presente progetto, con le modifiche e integrazioni approvate dal Ministero delle Infrastrutture e dei Trasporti.
 - 5) La disposizione di materiali e di componenti deve essere in conformità con le norme tecniche di riferimento in vigore al momento della redazione del presente progetto, con le modifiche e integrazioni approvate dal Ministero delle Infrastrutture e dei Trasporti.



PANNA PIANO SECONDO



Soritto sul muro di confine

Sul terrazzino di copertura

Sul terrazzino di copertura

Sul terrazzino di copertura