

CONTROSOFFITTO SOSPESO REI 120 (CERTIFICAZIONE A TEMPERATURA)

- NP47 - controsoffitto sospeso a quadrati 60x60 cm. Distanza minima da traverso solido 30 cm netto (+ spessore lastra)
- NP48 - controsoffitto sospeso a metà, vedute laterali in lastra continua e a parete centrale a quadrati 60x120 cm. Distanza minima da traverso solido 30 cm netto (+ spessore lastra). Massella di certificazione spaziale.
- NP49 - controsoffitto sospeso in lastra continua. Distanza minima nella da traverso solido 20 cm. Presenza di bolle di sporcizia impuniti nel numero minimo possibile.
- NP49 e NP154 - controsoffitto sospeso a metà, vedute laterali in lastra continua e parete centrale pedale in quadrati 60x120 cm

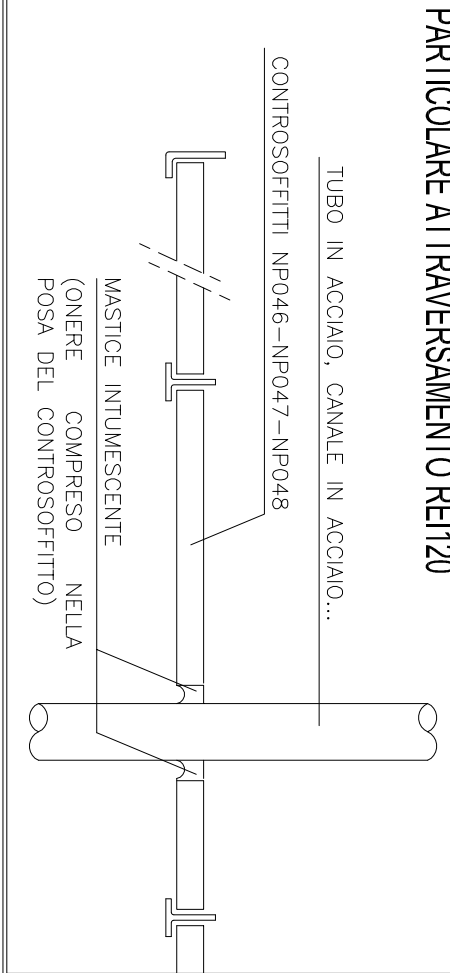
PLACCAGGI REI 120

- NP603, NP604 E NP605 - placceggio in lastra continua con canalizzazione REI adeguata al tipo di solido sospeso

INDICAZIONI GENERALI

- NP604 - Il rettangolo indicativo della campitura identifica linee in cui è necessario predisporre sopra il controsoffitto anche un isolante termico e acustico
- NP605 - posizione bolle di sporcizia impianti (elettrici e meccanici)

PARTICOLARE ATRATRASAMENTO REI120



N.B. PRIMA DI PROCEDERE ALLA REALIZZAZIONE DEI CONTROSOFFITTI SI DOVRA' EFFETTUARE IL TRACCIAMENTO DEGLI STESSI, IDENTIFICANDO VANO PER VANO LA RELATIVA QUOTA L'OPERAZIONE SUDDETTA DOVRA' ESSERE APPROVATO DALLA DIREZIONE LAVORI.

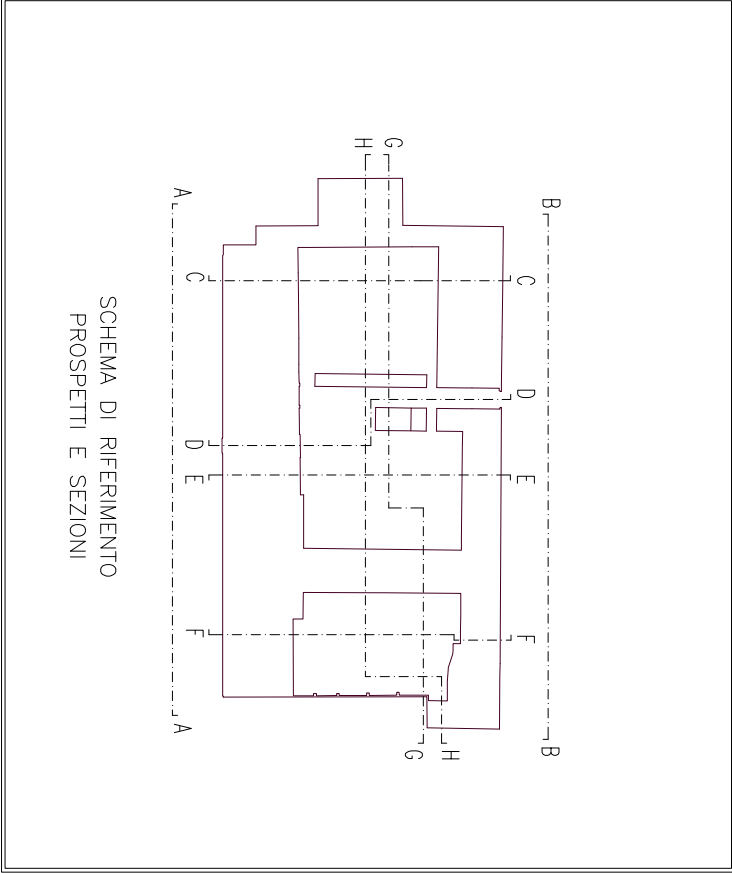
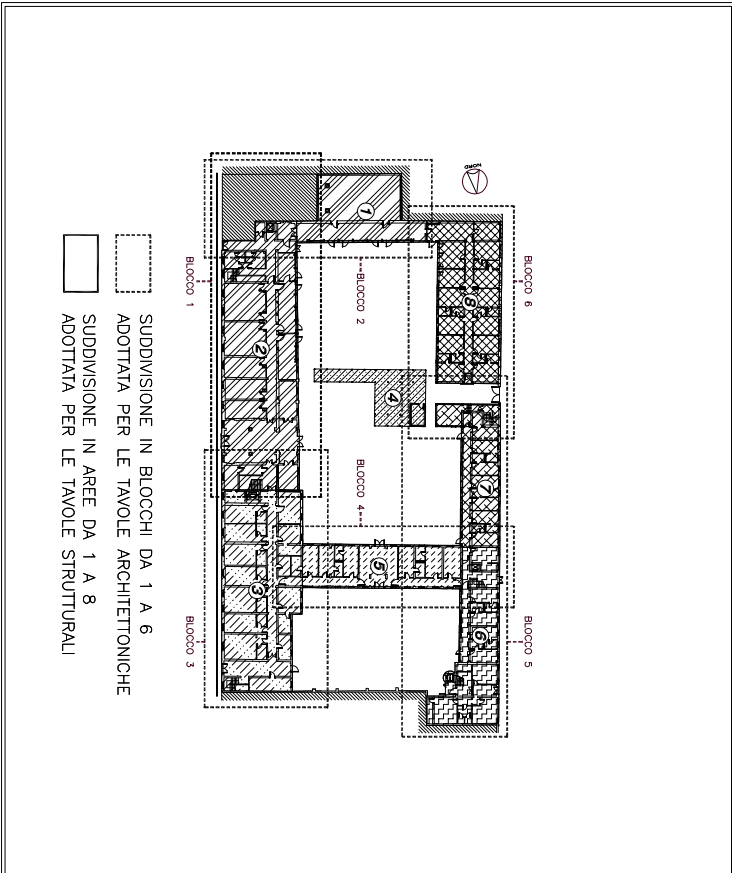
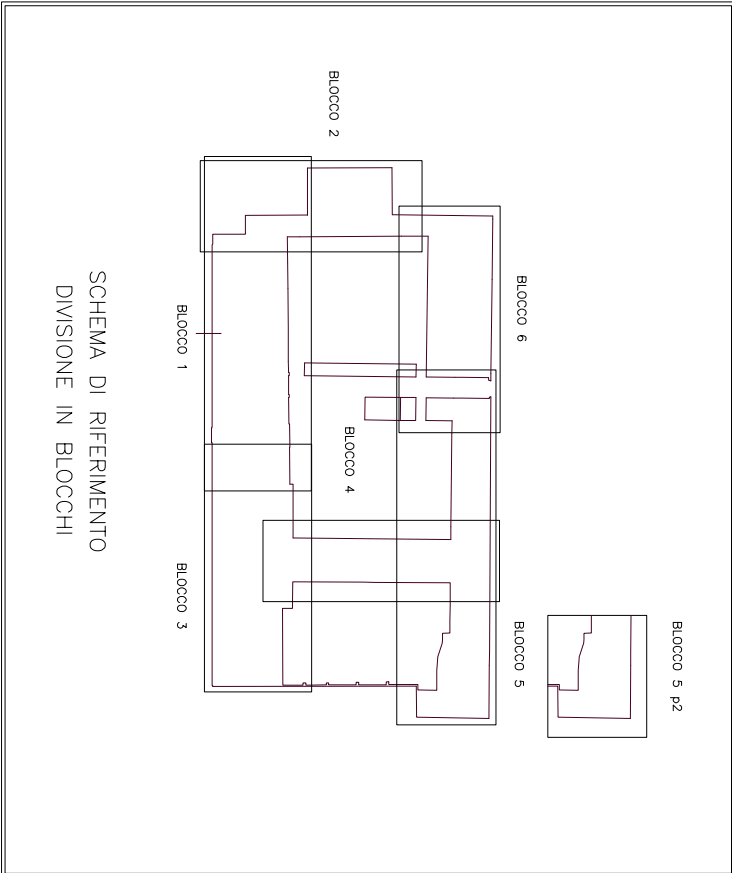
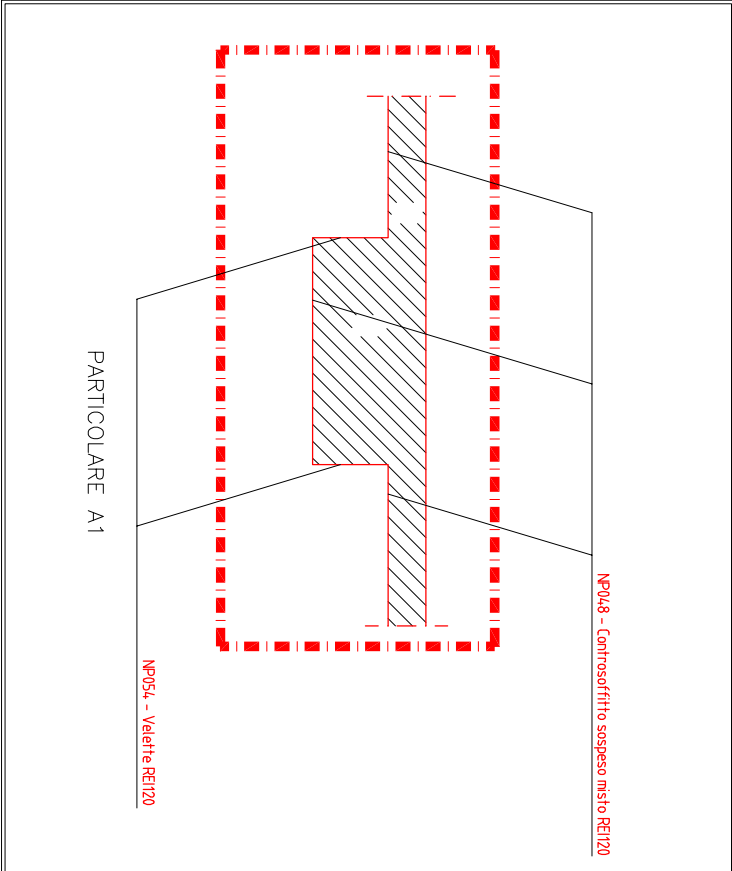
N.B. LE QUOTE DEI CONTROSOFFITTI SONO INTESE COME QUOTA DELL'ESTRUSO DELLA LASTRA.

E INFATTI NECESSARIO RISPETTARE LE PRESCRIZIONI DI POSA MANTENENDO LA DISTANZA MINIMA DALLA STRUTTURA PREESISTITA DAL PRODUTTORE DELLA LASTRA (O LASTRA PIU' ISOLANTE) E DALLA CERTIFICAZIONE A TEMPERATURA.

N.B. NEL CASO DI INCONGRUENZE O DELL'IMPOSSIBILITA' DI RISPETTARE TALI QUOTE PER PROBLEMI DI QUALUNQUE NATURA, CONTATTARE LA D.L.

N.B. LE INDICAZIONI PRESENTI NELLA TAVOLA NON SONO ESCLUSIVE:

- PER QUANTO RIGUARDA LA NECESSITA' DI PLACCAGGI SPECIALI (DI ELEMENTI IN ACCIAIO O ALTRO)
- PER QUANTO RIGUARDA ALLA REALIZZAZIONE DI CAVED PER PASSAGGI IMPIANTISTICI
- PER LA REALIZZAZIONE DI BOTTOLE DI ISPEZIONE PER GLI IMPIANTI



UNIVERSITA' DEGLI STUDI DI FERRARA		
oggetto	RECUPERO DELL'EX CONVENTO DI SILVICA DA ADIBIRE A STRUTTURA RESIDENZIALE PER STUDENTI UNIVERSITARI	data SETT 2010
elaborato	FERRARA, VIA ARIOSTO - VIA B. TISI DA GAROFALO	099
descrizione	D.L. PERZA DI VARIANTE 3	tavolo PV3-10
elaborato	SCHEMA CONTROSOFFITTI, PLACCAGGI E VELETTE PIANTA PIANO TERRA	scala 1:200 r.f.
proprietà	DIREZIONE ORGANOLOGICI E CONSERVATORI	
ente usuario e stazione appaltante	UNIVERSITA' DEGLI STUDI DI FERRARA	
ente usuario e stazione appaltante	Ferrara, via Savonarolo 9	
Direttore dei Lavori	Geom. SIMONE TRACCHI	
IsETTORE di Contiere	Arch. CECILIA TRAINA - Ing. MARIA ELENA GHEDINI	
D.O. architettonica	Arch. RICCARDO ORLANDI	
D.O. strutturale	Arch. GIANI PIRANI	
D.O. imp. elettrici	Ing. MASSIMO MUZZOLI	
D.O. imp. meccanici	Ing. MICHELE PROVASI	
Coordinate per la Sicurezza in Fase di Esecuzione	Ing. RICCARDO TREVISAN	
Responsabile del Procedimento	Ing. GIAMPIERO SUSANI	
	Per. Ind. RENZO CENACCHI	