



CONCORSO PUBBLICO, PER ESAMI, PER LA COPERTURA DI N. 1 POSTO DI CATEGORIA C, POS. ECON. C1, AREA TECNICA, TECNICO-SCIENTIFICA ED ELABORAZIONE DATI PER L'UFFICIO MANUTENZIONE – PROFILO 1

CRITERI DI VALUTAZIONE:

1. Completezza della trattazione e sua attinenza alla traccia;
2. Livello di informazione documentata sulle tematiche proposte in relazione al ruolo da ricoprire;
3. Chiarezza e correttezza dell'esposizione;
4. Elementi di originalità che dimostrano particolare competenza.

La Commissione unanime determina che il punteggio minimo per il superamento di ciascuna prova è di 14/20.

TITOLI PROVE SCRITTE:

PRIMA PROVA:

TEMA 1

Quesito 1 – massimo 8 punti

Con riferimento alle disposizioni contenute nel D.Lgs. 50/2016 e nel D.P.R. 207/2010, il candidato illustri l'articolazione e i contenuti generali della progettazione di lavori pubblici.

Quesito 2 – massimo 6 punti

Il Titolo IV del D.lgs. 81/2008 contiene disposizioni specifiche relative alle misure per la tutela della salute e per la sicurezza dei lavoratori nei cantieri temporanei o mobili. In riferimento al campo di applicazione del Titolo IV, il candidato descriva quali sono i principali compiti in capo al Responsabile dei Lavori nel caso di un cantiere di lavori pubblici per la realizzazione di opere di manutenzione straordinaria in cui sono impiegate due imprese affidatarie.

Quesito 3 – massimo 6 punti

Con riferimento alla L.R. Emilia Romagna 15/2013 e al D.P.R. 380/2001, il candidato indichi quali interventi siano soggetti a SCIA e quali a permesso di costruire e illustri sommariamente la disciplina di tali titoli abilitativi.

TEMA 2

Quesito 1 – massimo 8 punti

Con riferimento alle disposizioni contenute nel D.Lgs. 50/16 e nel D.M. 49/2018, il candidato illustri le funzioni e i compiti del Direttore dei Lavori e indichi, descrivendone le caratteristiche principali, i documenti per la gestione tecnico-amministrativa del cantiere.

Quesito 2 – massimo 6 punti

Il Titolo IV del D.lgs. 81/2008 contiene disposizioni specifiche relative alle misure per la tutela della salute e per la sicurezza dei lavoratori nei cantieri temporanei o mobili. In riferimento al campo di applicazione del Titolo IV, il candidato descriva quali sono i principali obblighi del Coordinatore per la sicurezza in fase di progettazione (CSP), del Coordinatore per la sicurezza

DE



in fase di esecuzione (CSE) e illustri i documenti che tali figure devono redigere, con particolare riferimento ai contenuti minimi del Piano di Sicurezza e Coordinamento.

Quesito 3 – massimo 6 punti

Con riferimento alle disposizioni di cui al D.P.R. 380/2001 e alla L.R. Emilia Romagna 15/2013, il candidato fornisca la definizione di interventi di manutenzione ordinaria e straordinaria e descriva sommariamente i relativi possibili conseguenti titoli abilitativi.

TEMA 3

Quesito 1 – massimo 8 punti

Con riferimento alle disposizioni contenute nel D.Lgs. 50/16 e nel D.M. 49/2018, il candidato illustri le attività di controllo amministrativo contabile della Direzione Lavori e indichi, descrivendone le caratteristiche principali, i documenti contabili.

Quesito 2 – massimo 6 punti

Il Titolo IV del D.lgs. 81/2008 contiene disposizioni specifiche relative alle misure per la tutela della salute e per la sicurezza dei lavoratori nei cantieri temporanei o mobili. In riferimento al campo di applicazione del Titolo IV, il candidato fornisca la definizione di Impresa affidataria e descriva quali sono i principali obblighi del Datore di lavoro dell'impresa affidataria, con particolare riferimento ai contenuti minimi del Piano Operativo di Sicurezza.

Quesito 3 – massimo 6 punti

Con riferimento alle disposizioni di prevenzione incendi contenute nel D.M. 26/08/1992, il candidato illustri le principali disposizioni relative alla classificazione, comportamento al fuoco, capacità di deflusso, caratteristiche delle vie di uscita (sistema, larghezza, lunghezza, numero, scale...).

La Commissione stabilisce che il punteggio massimo assegnabile per ogni risposta è quello indicato accanto a ogni singolo quesito.

SECONDA PROVA:

TEMA 1: allegato A alla presente comunicazione

TEMA 2: allegato B alla presente comunicazione

TEMA 3: allegato C alla presente comunicazione

IL PRESIDENTE DELLA COMMISSIONE

Angelabulgari

AUEGATO A

SECONDA PROVA - TEMA 1 - Durata complessiva della prova 90 minuti – Punteggio massimo 20 punti

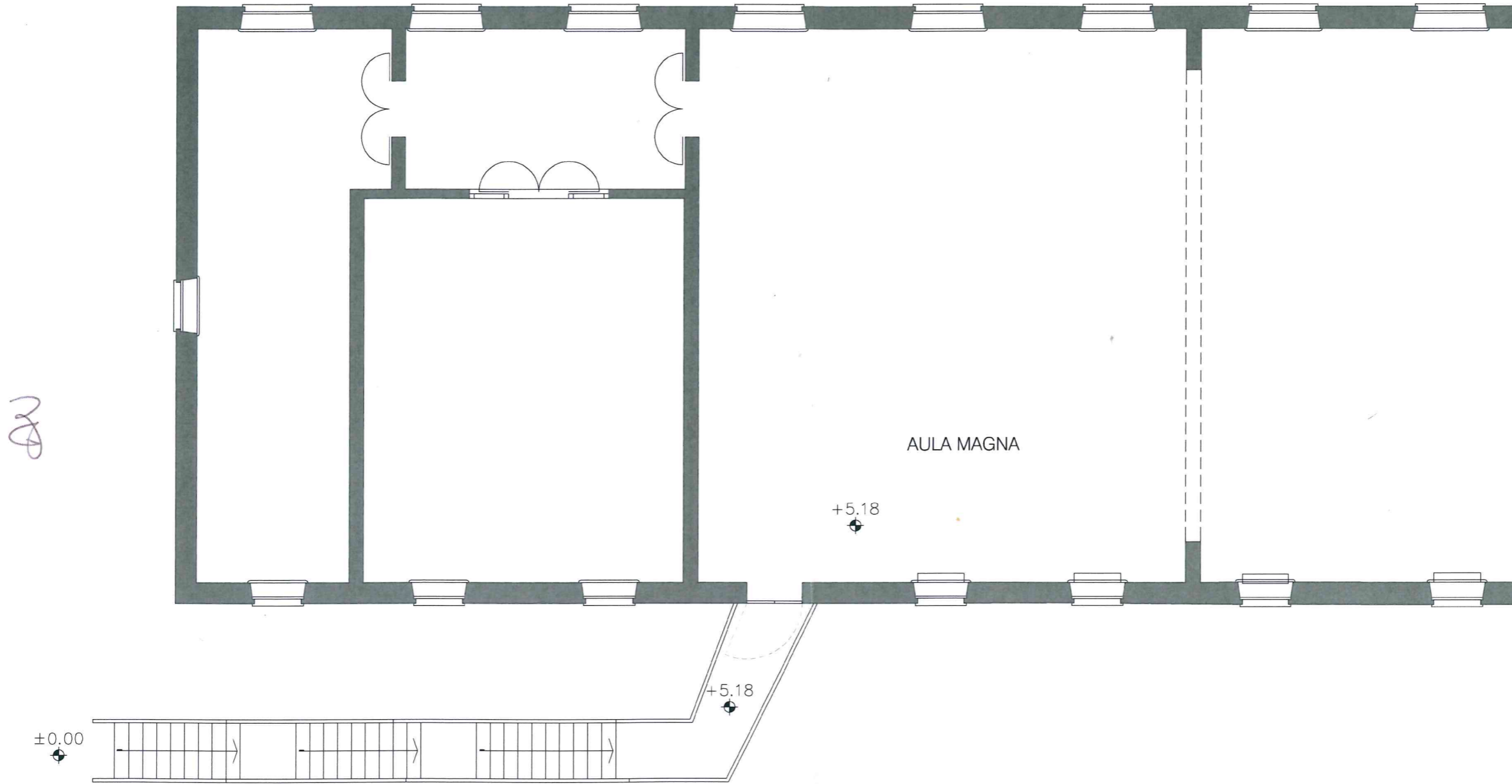
Si consideri la realizzazione di una nuova scala di emergenza a servizio di un'aula universitaria (come rappresentato nell'allegato grafico). Tale nuova scala dovrà essere inserita in un edificio sottoposto a tutela per interesse storico artistico.

Il candidato:

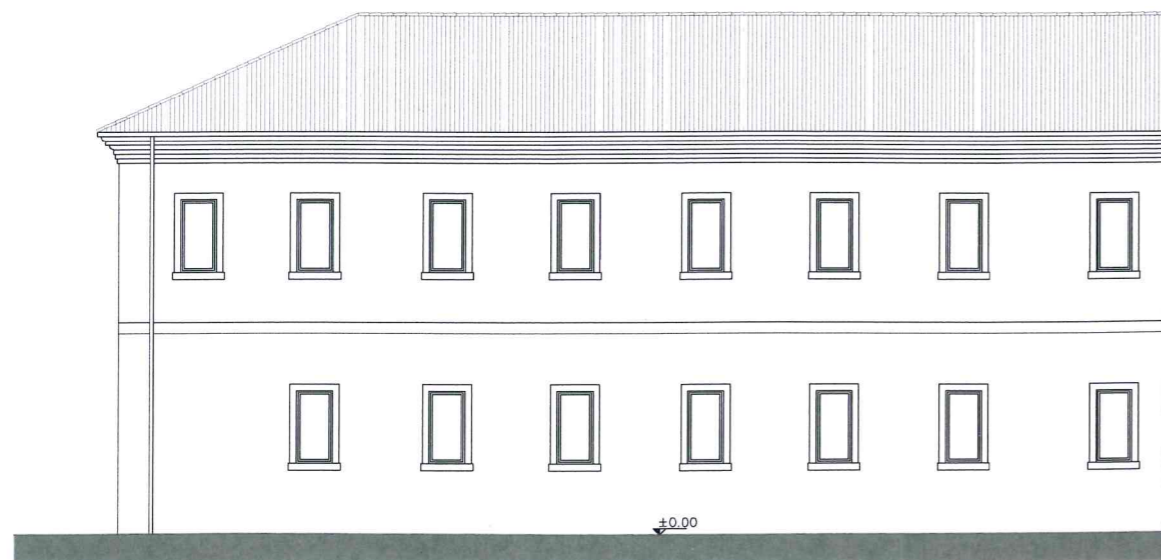
1. rediga una breve relazione tecnico illustrativa dell'intervento:
 - citando le principali norme applicabili;
 - indicando i principali aspetti dimensionali di massima del manufatto (con riferimento ai requisiti minimi previsti dalle norme applicabili);
 - fornendo una descrizione sommaria dell'opera;
 - elencando le principali fasi della procedura: dalla progettazione alla conclusione dei lavori;
2. rediga un elenco dei principali articoli di un computo metrico, omettendo le quantità e la quantificazione economica;

DU

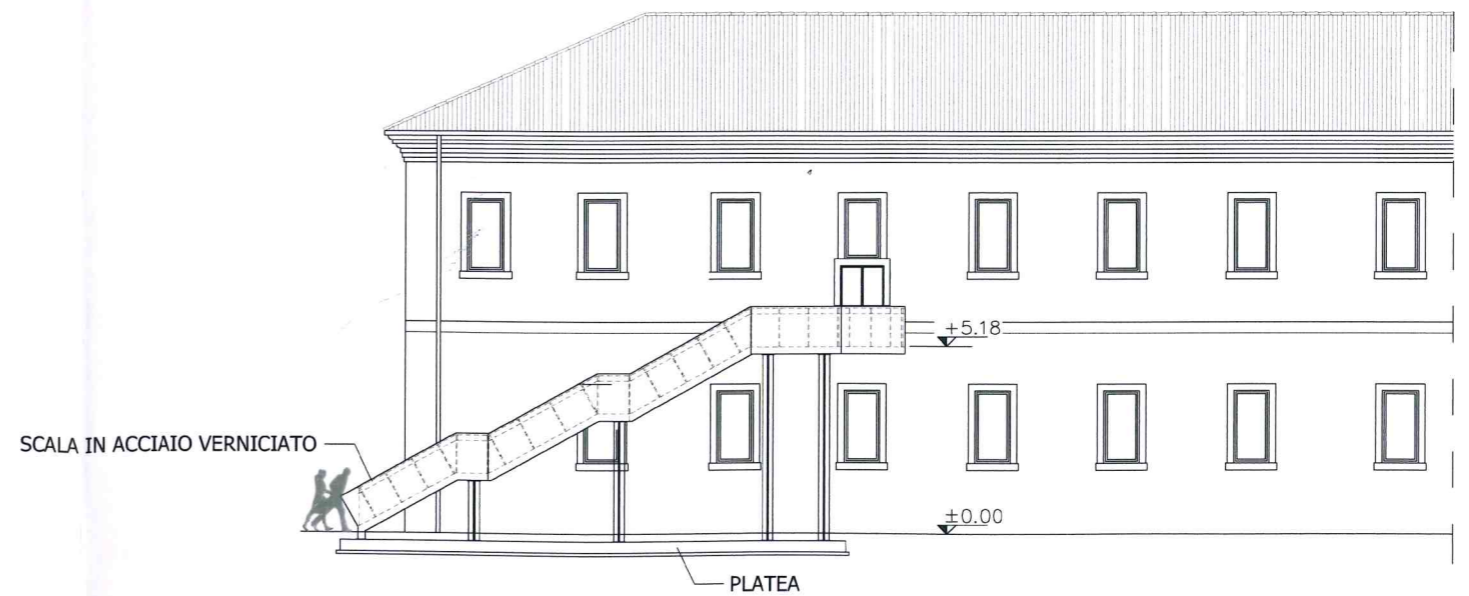
SECONDA PROVA - TEMA 1 - ALLEGATO GRAFICO
PLANIMETRIA PIANO PRIMO



PROSPETTO - STATO DI FATTO



PROSPETTO - STATO DI PROGETTO



AUEGARO B

SECONDA PROVA - TEMA 2 - Durata complessiva della prova 90 minuti – Punteggio massimo 20 punti

Si consideri un intervento di ripristino della copertura di un edificio di tre piani fuori terra sottoposto a tutela per interesse storico artistico (come rappresentato nell'allegato grafico).

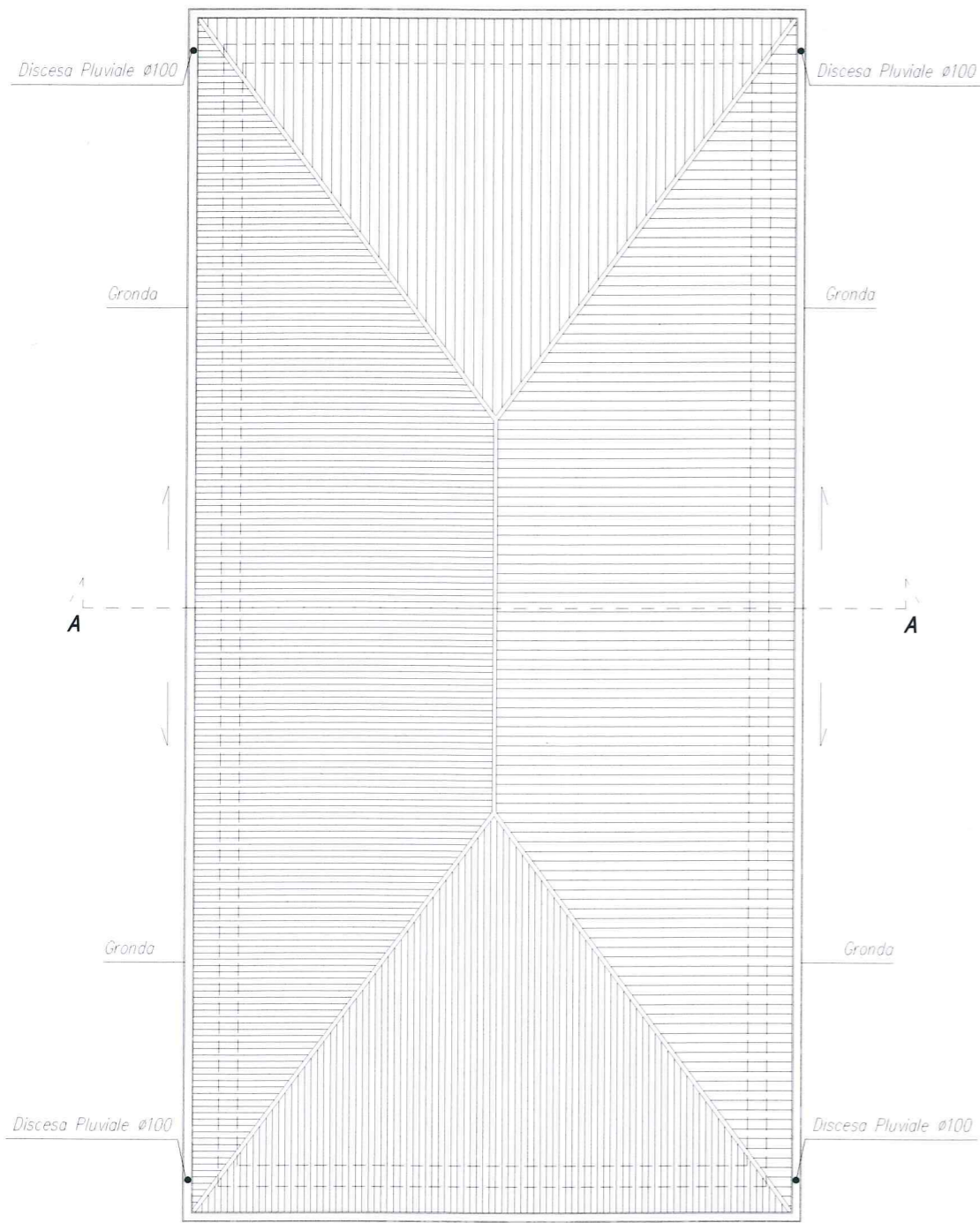
Il candidato:

1. rediga una breve relazione tecnico illustrativa dell'intervento:
 - citando le principali norme applicabili;
 - fornendo una descrizione complessiva dell'intervento;
 - elencando le principali fasi della procedura: dalla progettazione alla conclusione dei lavori;
2. rediga un elenco dei principali articoli di un computo metrico, omettendo le quantità e la quantificazione economica.



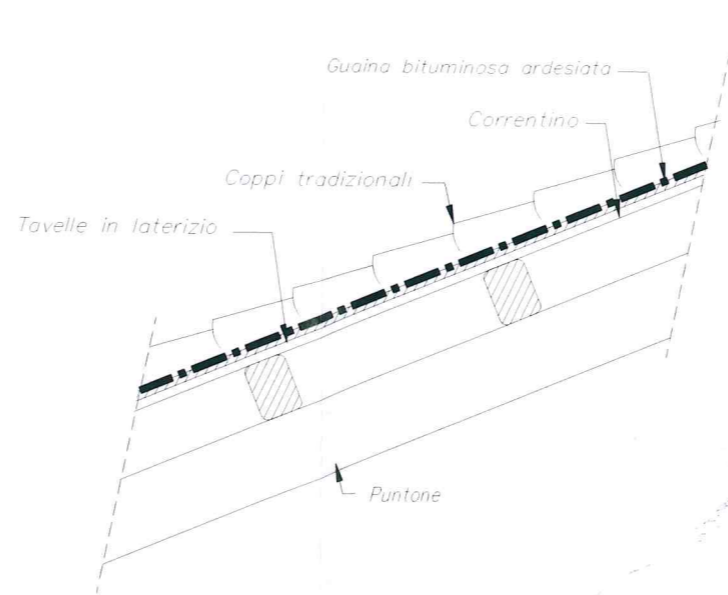
SECONDA PROVA - TEMA 2 - ALLEGATO GRAFICO

Pianta Copertura

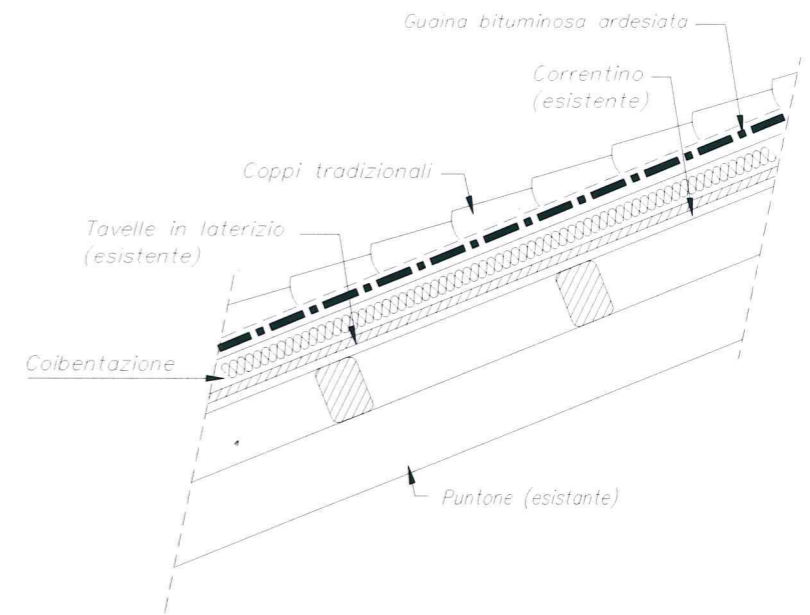


3

Sezione A-A



PACCHETTO STATO DI FATTO



PACCHETTO DI PROGETTO

SECONDA PROVA - TEMA 3 - Durata complessiva della prova 90 minuti - Punteggio massimo 20 punti

Si consideri un intervento di adeguamento di servizi igienici esistenti anche al fine di garantirne l'accessibilità da parte di persone con disabilità. Tali servizi igienici sono collocati all'interno di un edificio sottoposto a tutela per interesse storico artistico.

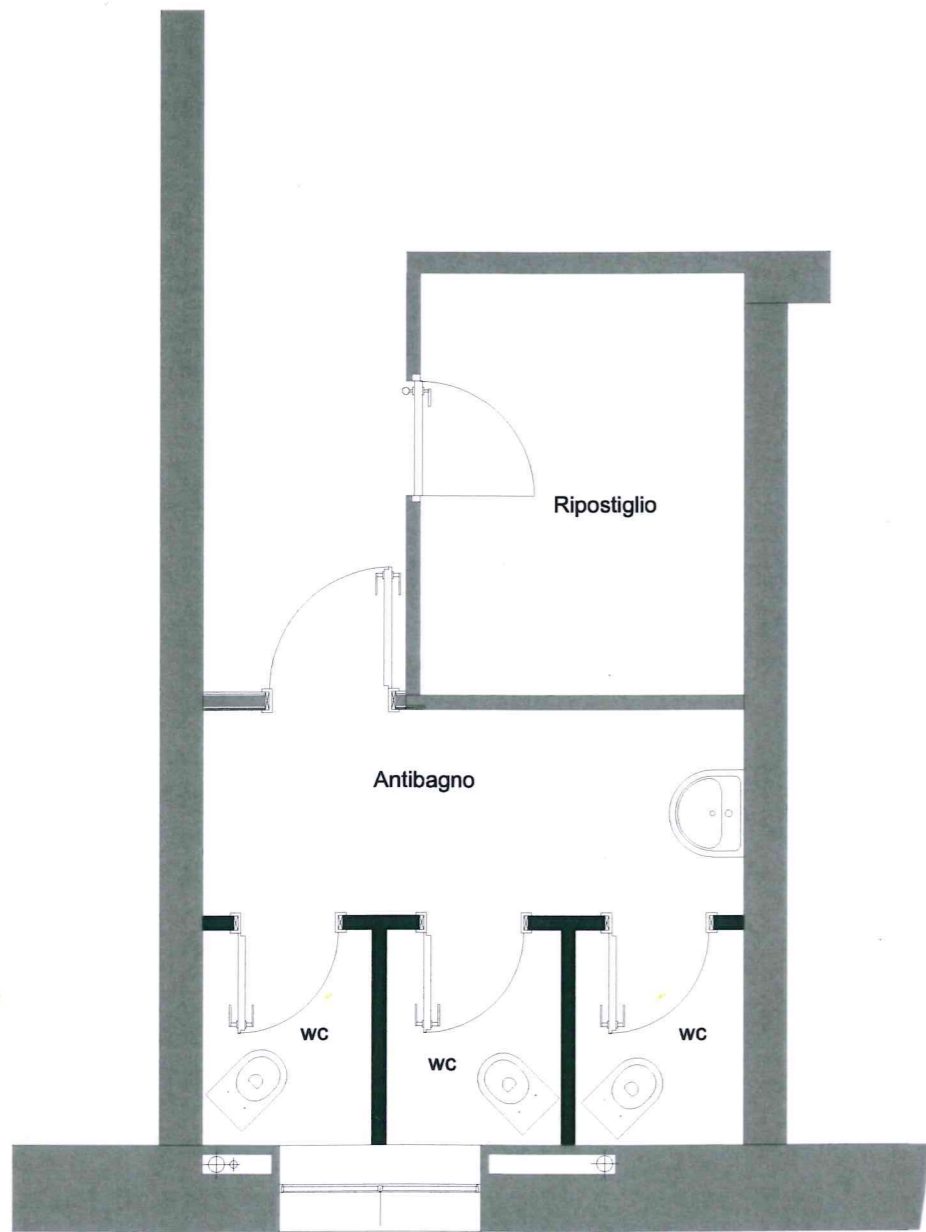
Il candidato:

1. rediga una breve relazione tecnico illustrativa dell'intervento:
 - citando le principali norme applicabili;
 - fornendo una descrizione complessiva dell'intervento;
 - elencando le principali fasi della procedura: dalla progettazione alla conclusione dei lavori;
2. rediga un elenco dei principali articoli di un computo metrico, omettendo le quantità e la quantificazione economica.

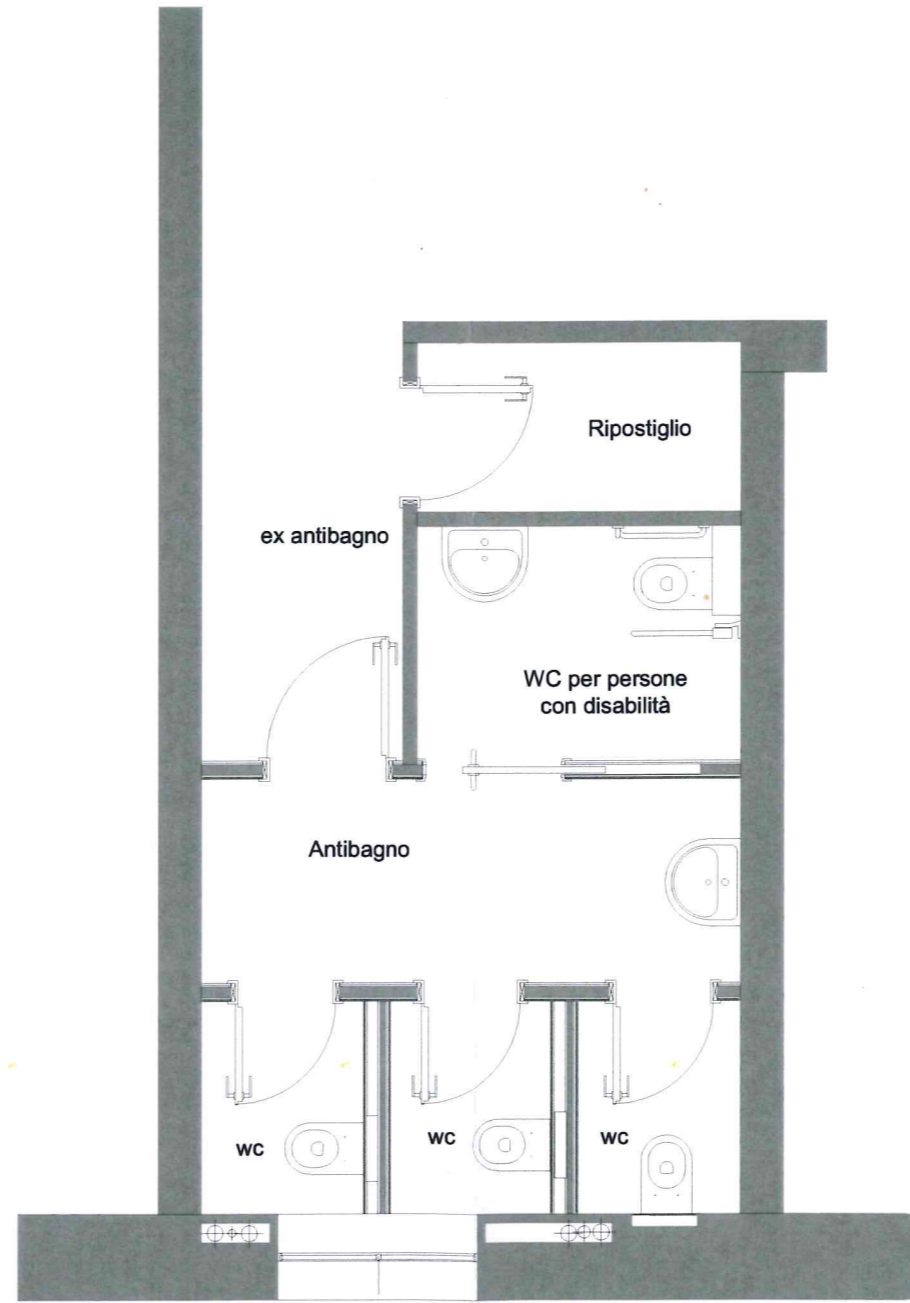
AN

SECONDA PROVA - TEMA 3 - ALLEGATO GRAFICO

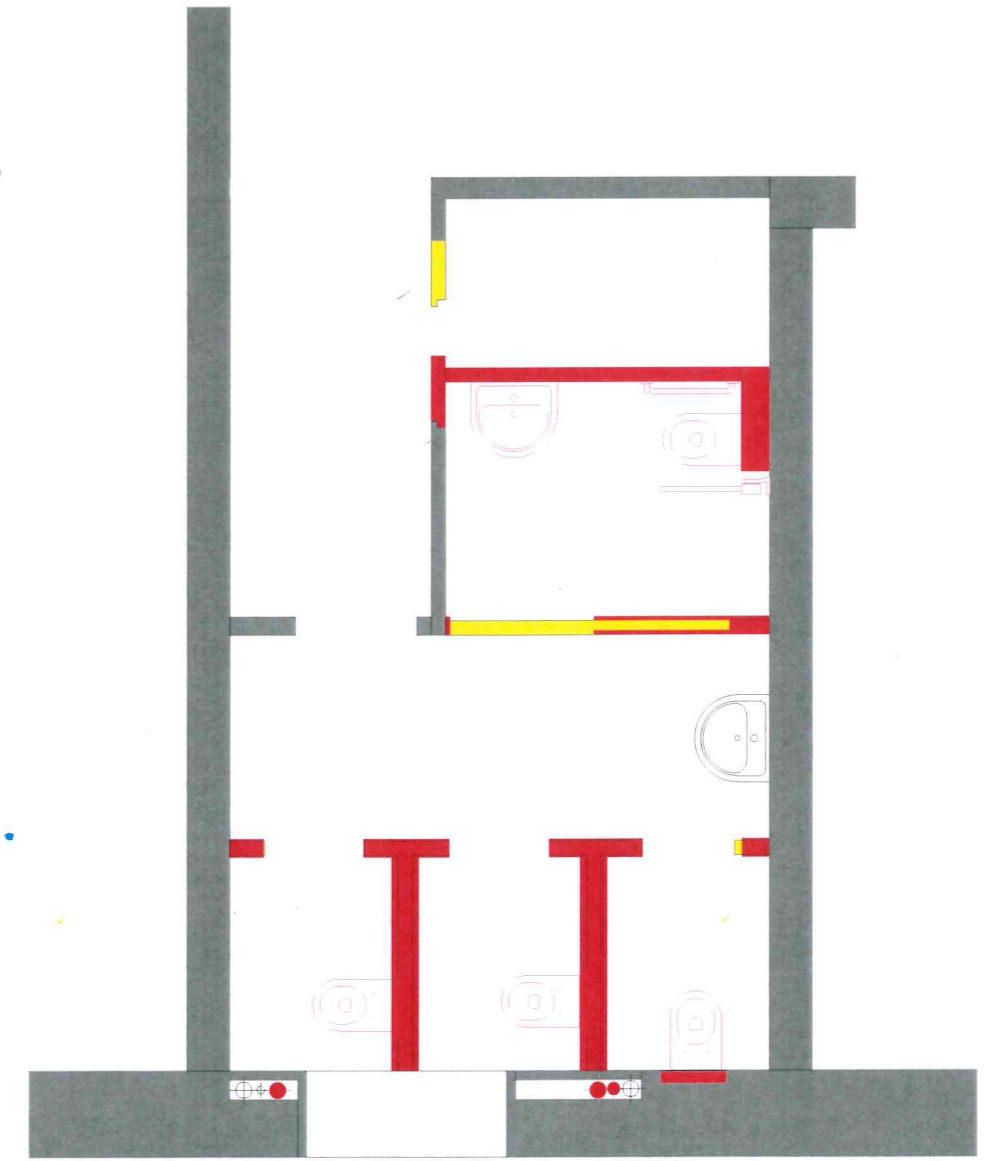
3



STATO DI FATTO



PROGETTO



COMPARATIVA